

Finances

Améliorez la
rentabilité de
votre entreprise

Sage 1000 Trésorerie

**Pour Moyennes
et Grandes Entreprises**



Sommaire

Gestion de Trésorerie

- Gestion des flux et des liquidités 4
- Reporting décisionnel et analyse financière 6
- Budget de trésorerie 8

Moyens de paiement et Communication Bancaire 10

Rapprochement Bancaire 12

Analyse Décisionnelle 14

Architecture 18

Les Services 22

Sage 23

La gestion des flux et des liquidités représente un enjeu stratégique majeur pour pérenniser l'activité de votre entreprise et accroître sa performance.

Sage 1000 Trésorerie vous apporte une réponse complète en matière d'optimisation financière et vous garantit une meilleure maîtrise des enjeux financiers.

Véritable outil de pilotage financier, Sage 1000 Trésorerie est conçu pour rationaliser vos flux, afin d'assurer une réduction immédiate de vos frais financiers et d'améliorer la rentabilité de votre entreprise.

Sage 1000 Trésorerie s'adresse aux entreprises qui recherchent une solution de gestion performante, à la fois simple à utiliser et rapide à mettre en œuvre ; votre retour sur investissement est assuré à très court terme.

De conception modulaire, Sage 1000 Trésorerie vous permet d'implémenter les fonctions nécessaires au gré de l'évolution de vos besoins sans remettre en cause l'existant : Gestion de Trésorerie, Communication Bancaire, Gestion des Moyens de Paiement et Rapprochement Bancaire.

Richesse fonctionnelle, puissance d'analyse et de reporting, simplicité d'utilisation, capacité de personnalisation et technologie standard sont les valeurs fondamentales développées autour de ces modules.

Des dispositifs avancés de sécurité assurent la confidentialité d'accès et d'exploitation de vos données.

Sage 1000 Trésorerie améliore la productivité de votre entreprise au quotidien, quelle que soit sa taille, son organisation et son secteur d'activité.

Sa flexibilité offre une réactivité immédiate aux différents changements pouvant intervenir dans votre entreprise : évolutions légales (SEPA...), changements de périmètres de gestion, évolutions organisationnelles ...

Grâce à son ouverture, cette offre s'intègre simplement et en toute sécurité au cœur de tout système d'information.

M. Pascal Delcroix
Responsable de la Trésorerie
Camaieu International

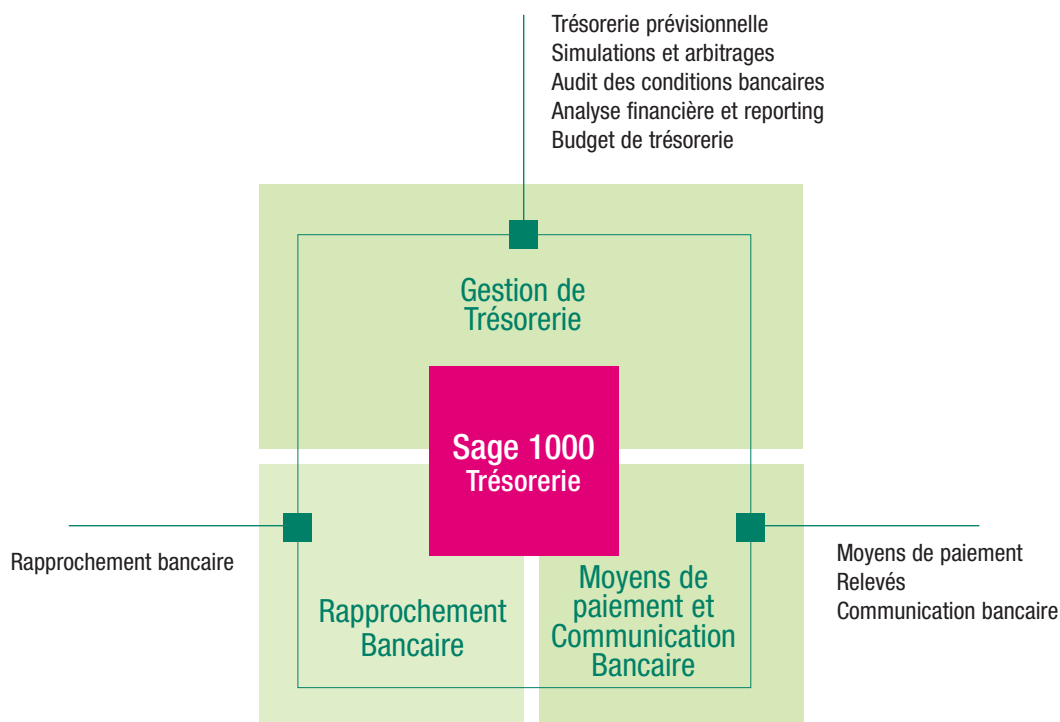


« Nous avons tout de suite apprécié le confort de l'ergonomie, la facilité d'utilisation, la souplesse de l'application et sa capacité à intégrer des fichiers Excel. La possibilité de tracer l'origine d'un flux depuis la prévision jusqu'à la réalisation nous a également convaincus, tout comme celle de suivre et de contrôler les frais bancaires. Sur les trois heures que l'un de nous consacrait chaque matin à la trésorerie, nous avons réussi à gagner une demi-heure. Faites le compte sur une année ! »

* Disponible à partir de la version 5.50

Sage 1000 Trésorerie

De conception modulaire, Sage 1000 Trésorerie vous permet d'implémenter les fonctions nécessaires au gré de l'évolution de vos besoins.



Philippe Bouchard
Directeur de la Trésorerie
et du Financement, Arjowiggins



« Ayant besoin d'un nouvel outil pour notre trésorerie centrale, nous avons choisi Sage 1000 Trésorerie pour sa richesse fonctionnelle son évolutivité et sa compétitivité. La facilité d'utilisation de Sage 1000 Trésorerie, nous a permis d'ouvrir l'application à l'ensemble de nos filiales. Nous avons également personnalisé l'application en déployant un module de suivi des positions de change ainsi qu'un suivi des signatures bancaires. Nous sommes particulièrement satisfaits de la facilité avec laquelle nous avons pu faire évoluer notre outil Sage 1000 Trésorerie, en fonction de l'évolution nos besoins »



Gestion de Trésorerie

La maîtrise de la liquidité constitue un véritable gage de pérennité de l'entreprise.

La gestion des flux prévisionnels de Sage 1000 Trésorerie vous offre une vision claire de vos soldes et vous permet de mieux anticiper et maîtriser vos besoins futurs de trésorerie.

Celle-ci peut s'appliquer à tous les flux transitant au sein de votre organisation, sans limite d'horizon.

En complément, Sage 1000 Trésorerie offre la possibilité de comptabiliser vos décisions de trésorerie réalisées en banque. Ce principe de saisie unique garantit une information fiable et sécurisée dans vos systèmes comptables tout en procurant des gains de productivité appréciables.

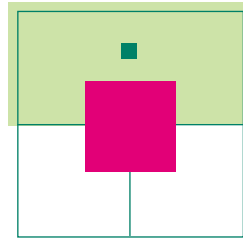
Parce que le trésorier doit prendre les bonnes décisions dans un laps de temps réduit, **Sage 1000 Trésorerie bénéficie de nombreux automatismes allégeant vos tâches de back-office** : calcul des dates de valeurs, des frais, génération des flux, propositions automatiques de virements, courriers de confirmation bancaire ainsi que tous les éléments favorisant la productivité au quotidien.

Ces accélérateurs facilitent votre travail tout en renforçant les contrôles ; il en découle des gains de temps vous permettant de vous consacrer pleinement aux tâches à forte valeur ajoutée telles que l'analyse et la prise de décision.

L'étape des virements d'équilibrage est particulièrement décisive dans la minimisation quotidienne des frais et agios. C'est pourquoi Sage 1000 Trésorerie dispose d'outils précieux d'aide à l'arbitrage pour vos équilibrages de comptes : simulations de virements d'équilibrage, propositions automatiques de virements, gestion de centrales de trésorerie (cash pooling) multi-devise et multi-palier, etc.

En fonction de votre stratégie de trésorerie, l'application vous proposera la meilleure solution afin d'atteindre votre objectif de réduction des coûts.

Votre prise de décision s'en trouve ainsi grandement facilitée. Ces virements peuvent ensuite être directement télétransmis vers les banques.



- > Anticipez pour mieux gérer
- > Disposez instantanément d'une vision globale
- > Maîtrisez vos liquidités
- > Pilotez au plus juste vos données financières

Environnement général

- Multi-groupes et multi-sociétés, sans limitation de nombre
- Notions de familles servant à la fois de critères de regroupement et de raccourcis de sélection pour les groupes, sociétés, banques et comptes
- Valorisation des données dans la devise choisie
- Gestion de plusieurs cours de devises : principal, mensuel, à date
- Conservation de l'historique du cours des devises, du cours des OPCVM, des taux d'intérêt
- Gestion des comptes étrangers : IBAN, structure de compte paramétrable par pays
- Sauvegarde des critères de sélection dans des modèles pour une utilisation récurrente
- Gestion des dates glissantes
- Choix de la périodicité des éditions : jour, semaine, mois, trimestre
- Codification du paramétrage sur plus de douze caractères
- Codification du paramétrage modifiable instantanément
- Possibilité de désactivation d'une banque, d'un compte ou d'une devise tout en conservant l'historique
- Assistant de paramétrage

Gestion des flux et des liquidités

Equilibrage automatique de comptes

Soldes	28/10/2007	30/10/2007	31/10/2007	01/11/2007	02/11/2007	03/11/2007
BCF S1 EUR	594 463 516,67	593 463 369,55	593 463 369,55	593 463 369,55	593 463 369,55	593 463 369,55
BCF S1 USD	-408 125,81	-408 125,81	-408 125,81	-408 125,81	-408 125,81	-408 125,81
BDF S1 EUR	998 250,12	0,00	0,00	0,00	0,00	0,00
BDF S2 EUR	-12 848 027,87	-12 848 027,87	-12 848 027,87	-12 848 027,87	-12 848 027,87	-12 848 027,87
	596 719 522,23	596 719 522,23	596 719 522,23	596 719 522,23	596 719 522,23	596 719 522,23

	Avant équilibrage	Après équilibrage
Solde	594 463 516,67	593 463 369,55
Conditions déductibles	88 303,52	87 919,12
Virements déduits	0,00	0,00
Plus lat découvert	2 102 309,08	2 117 316,84
Commission de recouvrement	0,00	0,00
Commission de non-réalisation	0,00	0,00
Conditions additionnelles		
Intérêts créditeurs	0,00	0,00
Réfaction fiscale	0,00	0,00
Compte courant		
Intérêts de comptes courants	0,00	0,00
Frais		
Frais - virement(s) d'équilibrage	0,00	0,00
Total	3 010 377,05	3 005 276,36
Gain / perte		5 100,69

Automatisez l'optimisation de vos positions de trésorerie.

Centralisation par société - Centraliser de trésorerie

Centraliser de trésorerie: C_SCC

Ajust de comptes: Comptes

Compte pivot: BCF S1 EUR

Société: S1 - Société de fabrication de coton

Solde optimal: Le solde optimal n'est pas défini pour les comptes pivot de niveau 1.

Annulé de compte: AC BCF S1 EUR

Niveau minimum: 0,00

Niveau de provision B.A.B.E: P1

Définissez graphiquement vos périmètres de centralisation (cash pooling) et de fusion de comptes.

Gestion prévisionnelle

- Gestion des flux d'exploitation, des virements interbancaires, des opérations intra-groupe, des emprunts, des escomptes, des avances en devises, des escomptes en compte, des placements et OPCVM
- Saisie optimisée par de nombreux automatismes
- Prévisions éclatées selon des lois statistiques paramétrables
- Quatre niveaux de prévisions disponibles pour l'ensemble des analyses
- Génération automatique des flux : frais, intérêts, tombée d'échéances
- Code nature budgétaire pour chaque flux
- Montants exprimés en devise de compte et de transaction
- Calcul automatique des dates de valeur, frais associés
- Pour chaque vente d'OPCVM, visualisation des flux d'achats adossés ainsi que la +/- value et le taux de rentabilité de la transaction
- Alerte possible en cas de saisie en dehors des plages de dates autorisées
- Modification / suppression des flux prévisionnels individuellement ou en masse

Simulations et arbitrages

- Fiche en valeur interactive présentée sous forme de tableau croisé dynamique
- Saisie, modification et suppression de tout type de prévisions à partir de la fiche en valeur et mise à jour automatique des soldes
- Simulation des virements d'équilibrage de comptes interbancaires et intra-groupe avec affichage instantané des nouveaux soldes
- Tableau synthétique des hypothèses de virements

- Propositions automatiques de virements d'équilibrage basées sur 3 méthodes :
 - Solde à zéro (ZBA)
 - Solde optimal prédéfini par compte
 - Minimiser les agios et les frais
- Définition de conditions financières optimales par compte : solde, montant de virement minimum, arrondi
- Propositions de virements automatiques prévisionnels ou rétroactifs
- Calcul en temps réel des pertes/gains
- Situation avant/après optimisation
- Bascule des hypothèses/propositions de virements en prévisions
- Situation du portefeuille d'OPCVM et calcul de la +/- value latente
- Rattachement de plusieurs services bancaires aux agences ou aux banques
- Edition des courriers de confirmation bancaire

Gestion groupe

- Alimentation automatique des comptes courants intra-groupe à partir des saisies prévisionnelles
- Evolution de l'encours des comptes courants intra-groupe
- Contrôle du dépassement d'encours sur compte courant intra-groupe
- Echelle d'intérêts sur comptes courants intra-groupe
- Gestion des centrales de trésorerie (cash pooling)
- Définition graphique de périmètres de fusions
- Définition de plusieurs périmètres de cash pooling avec ses propres conditions financières
- Cash pooling par pallier avec définition de comptes pivots intermédiaires en cascade sans limite
- Virements automatiques de cash pooling
- Fusion d'échelle d'intérêts multi-périmètre



Gestion de Trésorerie

Votre prise de décision se base sur des analyses pertinentes et adaptées.

La fiche en valeur de Sage 1000 Trésorerie, présentée sous la forme d'un tableau de bord interactif et personnalisable, constitue un outil précieux d'aide à la décision. Celle-ci propose plus qu'une simple visualisation de l'évolution de vos soldes prévisionnels en permettant une analyse dynamique des soldes selon plusieurs axes laissés à votre choix. La saisie de tout type de flux prévisionnels peut se réaliser directement depuis cette fiche en valeur, vous offrant une visualisation immédiate de leurs impacts sur toutes les positions de trésorerie. **Vous disposez ainsi d'une information synthétique et exhaustive pour asseoir vos prises de décisions.**

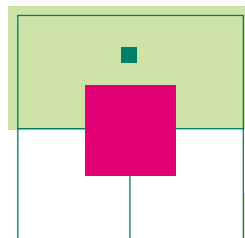
La bibliothèque d'états standards d'analyses financières, de reporting et de statistiques permet de mener toutes les analyses pertinentes nécessaires en temps réel. L'analyse statistique multi-axe garantit une maîtrise totale du chiffre d'affaires en permettant une meilleure négociation de vos conditions bancaires.

Sage 1000 Trésorerie assure un contrôle rigoureux et un audit total de vos conditions bancaires.

Vous disposez de gardes fous qui veillent en permanence sur vos indicateurs clé et vous alertent automatiquement en cas de dépassement de seuils définis par vos soins. La gestion complète des frais vous assure la bonne application de vos conditions bancaires en s'appuyant sur une grande souplesse et variété de calcul.

L'identification des écarts de dates de valeur et de frais constatés entre vos prévisions et les réalisations bancaires est immédiate en saisie ou au travers d'éditions. Vous pouvez ainsi facilement justifier les demandes d'ajustements nécessaires auprès de vos correspondants bancaires.

L'échelle d'intérêts (individuelle ou fusionnée) et son ticket d'agios permettent de vérifier la cohérence des intérêts et des commissions à verser aux banques. Les échelles d'intérêts dépassent leur rôle initial d'outil de contrôle bancaire et se transforment en véritable tableaux de bord de gestion ; celles-ci pouvant faire l'objet de simulations multiples en incluant des flux prévisionnels et des périmètres multiples.



- > Une prise de décision fiable et facilitée
- > Un reporting orienté vers l'action
- > Un contrôle rigoureux réduisant vos frais bancaires
- > Une comptabilisation automatique de vos décisions de trésorerie

Analyse financière et reporting

- Suivi dynamique de l'évolution de financement, placement, escompte en compte
- Analyse statistique et chiffre d'affaires selon différents axes
- Évolution des encours de comptes courants intra-groupe
- Évolution du portefeuille d'OPCVM
- Gestion des parts d'OPCVM avec décimales
- Journal d'OPCVM
- Consultation des flux de trésorerie
- Trésorerie nette incluant les autorisations paramétrées

Audit

- Gestion complète des frais : fixes et variables, base de calcul indexée sur le montant ou le nombre d'opérations, gestion de seuils, méthode de calcul global ou par tranche, montant forfaitaire ou en pourcentage, coûts minimum et maximum
- Alertes automatiques de dépassement de seuils : autorisations d'emprunts, soldes créditeurs et découverts autorisés, encours d'escompte, soldes de comptes courants intra-groupe
- Modèles de conditions bancaires optimisant le paramétrage
- Conditions bancaires paramétrées sur trois niveaux : général, avec exceptions par banque ou par compte

Reporting décisionnel et analyse financière

	04/11/2007	05/11/2007	06/11/2007	07/11/2007	08/11/2007	09/11/2007
- BCF S1 EUR	-603 065 843,64	-604 072 633,07	-604 777 502,85	-607 085 101,79	-608 649 109,95	-600 148 882,74
+ Solde initial	-594 263 240,94	-603 065 843,64	-604 072 633,07	-604 777 502,85	-607 085 101,79	-608 649 109,95
- Dépenses d'exploitation	-867 092,83	-908 474,71	-52 076,48	-2 306 969,29	-1 500 255,15	-1 175 929,37
+ CHARSOC	454,12	-123,20	-987,35	587,36	-36 787,10	-312,30
- CHQ	-861 491,24	-902 737,14	-15 422,55	-1 569 131,69	-1 461 150,72	-1 089 696,42
R	-852 147,36			45 236,10	-324,02	-55 297,00
P1	-1 245,68			82 564,14	-222 224,18	-997 658,22
P2	-6 986,20			21 546,20	-3 124,07	-254,20
P4	-1 112,00			69 785,25	-1 235 478,45	-36 487,00
- DIVD	-542,87			64 782,10	-547,33	-86 247,25
P1	-542,87			64 782,10	-547,33	-86 247,25
+ DOMI	-4 257,60			76 584,14	-975,00	-642,40
+ FRAIS	-147,00	-10,00	-44,00	-5 884,00	-795,00	-31,00
- Recettes financières	6,33	0,00	0,00	62 128,96	7,09	9 873 147,58
+ INT CDD	6,33	0,00	0,00	4 327,96	7,09	0,00
+ TCDD	0,00	0,00	0,00	57 801,00	0,00	9 873 147,58
- Dépenses financières	-80 736,00	-9 855,25	-3 942,00	-50 171,25	-8 978,00	-48 118,00
- ADPCVM1	-22 935,00	-268,00	-3 942,00	-3 186,00	-8 978,00	-48 118,00
P1	-22 935,00	0,00	-3 942,00	-3 186,00	-8 978,00	-48 118,00
P4	0,00	-268,00	0,00	0,00	0,00	0,00
+ CDD	-57 801,00	-9 587,25	0,00	-46 985,25	0,00	0,00
- Décisions financières dépense	-7 854 780,20	-87 459,47	-648 851,30	-12 587,36	-54 782,10	-148 873,00
+ VBABE	-7 854 780,20	-87 459,47	-648 851,30	-12 587,36	-54 782,10	-148 873,00
- Solde final BCF S1 EUR	-603 065 843,64	-604 072 633,07	-604 777 502,85	-607 085 101,79	-608 649 109,95	-600 148 882,74
- BCF S2 EUR	8 490 995,30	8 578 454,77	8 579 454,77	8 579 454,77	8 579 454,77	8 579 454,77
+ Solde initial	636 215,10	8 490 995,30	8 578 454,77	8 579 454,77	8 579 454,77	8 579 454,77
- Décisions financières recette	7 854 780,20	87 459,47	1 000,00	0,00	0,00	0,00
+ VBABR	7 854 780,20	87 459,47	1 000,00	0,00	0,00	0,00
- Solde final BCF S2 EUR	8 490 995,30	8 578 454,77	8 579 454,77	8 579 454,77	8 579 454,77	8 579 454,77
- BDF S1 EUR	998 250,12	998 250,12	998 250,12	998 250,12	998 250,12	998 250,12
+ Solde initial	998 250,12	998 250,12	998 250,12	998 250,12	998 250,12	998 250,12
- Solde final BDF S1 EUR	998 250,12	998 250,12	998 250,12	998 250,12	998 250,12	998 250,12
	-593 576 598,22	-594 495 928,18	-595 199 797,96	-597 507 396,90	-599 071 405,06	-590 571 177,85

La fiche en valeur constitue un véritable tableau de bord interactif personnalisable facilitant la prise de décision.

- Comparaison des frais et dates de valeurs théoriques à ceux réellement appliqués par la banque
- Échelles d'intérêts et tickets d'agios calculés sur comptes bancaires et comptes courants intra-groupe
- Gestion des nombres antérieurs et frais fixes sur échelles d'intérêts et ticket d'agios
- Contrôle du dépassement d'encours sur compte courant intra-groupe
- Génération automatique du flux d'agios prévisionnel

Espace bancaire

- Intégration des relevés de comptes automatique ou manuelle
- Saisie manuelle des relevés autorisée en fonction des droits utilisateur
- Décodage du relevé de compte sur codes interbancaires normalisés (paramétrage général, avec exceptions par banque ou par compte) ou codes internes
- Édition des relevés de comptes
- Stockage des libellés complémentaires (enregistrements 05)
- Conservation des écritures bancaires transmises par la banque
- Consultation des écritures bancaires avec sélection multicritères
- Nombreux critères de rapprochement automatique ; paramétrage général, avec exceptions par banque ou par compte
- Rapprochement automatique des montants nets de frais
- Recalcul automatique du flux principal, du flux de frais ou du flux d'agios en cas d'écart de montant
- Assistants pour le rapprochement manuel

- Visualisation des liens entre flux bancaires et flux rapprochés
- Consultation des rapprochements effectués avec sélection multi-critères
- Après rapprochement, conservation de l'état d'origine de la prévision
- Contrôle de cohérence des soldes bancaires

Import/export de données

- Formats de fichier d'import/export paramétrables
- Planification des imports/exports automatiques
- Import des flux bancaires, des flux prévisionnels d'exploitation et d'escompte, et de tout type de données ou paramétrage
- Tables de correspondance alimentées automatiquement lors de l'import des flux prévisionnels d'exploitation
- Export des flux de trésorerie prévisionnels et réalisés, des virements interbancaires (VSOT) et de tout type de données ou paramétrage
- Comptabilisation en partie double des décisions de trésorerie réalisées en banque
- Comptabilisation des +/- values sur OPCVM
- Comptabilisation automatique des frais H.T. ou T.T.C.
- Tables de correspondance comptable : comptes bancaires/courants, journaux, schémas comptables

Gestion de Trésorerie

Le budget de trésorerie est un instrument essentiel de simulation et de pilotage de votre trésorerie à moyen et long termes.

Maillon essentiel pour améliorer la visibilité de vos liquidités à moyen et long termes, la fonction budget de **Sage 1000 Trésorerie vous aide à anticiper les impasses ou les excédents de trésorerie et à planifier au mieux vos besoins en liquidités**. Ainsi, vous réduisez les risques et calibrez au plus juste les montants nécessaires à l'équilibre financier de votre entreprise.

Les nombreux automatismes de l'application vous garantissent des mises à jour de prévisions et de réalisations aisées, des gains de temps substantiels et une qualité de l'information améliorant votre visibilité et facilitant vos prises de décision.

L'élaboration de votre budget d'exploitation se réalise soit par saisie manuelle assistée, soit par alimentation automatique à partir, par exemple, de balances comptables réalisées ou prévisionnelles. Le passage du budget d'exploitation au budget de trésorerie prévisionnel, tâche souvent complexe, se réalise simplement et automatiquement grâce aux nombreux assistants et à la puissance de Sage 1000 Trésorerie.

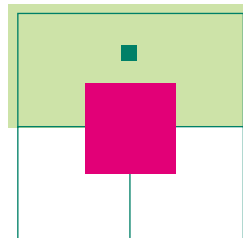
Son paramétrage souple et évolutif lui permet de s'adapter parfaitement à votre organisation et à vos règles de gestion.

Sage 1000 Trésorerie vous offre une capacité d'hypothèses illimitée, révisables à loisir, afin d'élaborer et de confronter différents scénarii budgétaires sur vos éléments d'exploitation, de trésorerie ou de TVA, dans le but de conforter vos arbitrages et d'affiner votre approche.

Afin de coller à la réalité, votre budget de trésorerie est dynamiquement mis à jour à partir des flux de trésorerie, issus de vos extraits de comptes et/ou de vos prévisions de trésorerie.

Les états de reporting sont une aide précieuse pour analyser et identifier l'origine des écarts, pour mieux anticiper vos budgets à venir et pour faciliter le suivi de vos plans de financement prévisionnels et de vos plans de trésorerie.

L'élaboration et le suivi budgétaires s'inscrivent dans une démarche de traçabilité parfaite des données. Ainsi, à partir de vos flux réalisés, vous accédez directement au détail des flux générateurs justifiant votre position. De même, l'ajout de commentaires sur chaque donnée budgétaire s'avère particulièrement utile à des fins de justification ou de mémo.



- > Disposez d'une vision moyen et long terme
- > Automatisez vos budgets de trésorerie
- > Simulez pour mieux arbitrer
- > Prenez les bonnes orientations

Environnement budgétaire

- Périodes budgétaires civiles (semaines, décades, mois, trimestres, ...) ou librement définies
- Exercices budgétaires civils ou personnalisés
- Lois de répartition périodiques en pourcentages ou en coefficients
- Lois d'encaissement et de décaissement
- Assistant de paramétrage
- Périmètre budgétaire sur une ou plusieurs sociétés
- Définition de modèles de paramétrage avec gestion d'exceptions par périmètre budgétaire
- Gestion de plusieurs profils de TVA et du crédit de TVA
- Prise en compte de la périodicité d'exigibilité de la TVA

Budget d'exploitation

- Saisie directe assistée ou intégration par fichier du budget d'exploitation
- Import du budget d'exploitation en montants périodiques (grand livre, balance, ...) ou en montant global ventilé en fonction du paramétrage (exercice)
- Élaboration d'hypothèses budgétaires illimitées : initiale, révisée, optimiste, pessimiste, ...

Budget de Trésorerie

Analyse budgétaire

Fichier Actions Impression Aide

Résultat

Sélection

Hypothèse: P1 - Hypothèse 2007 Budget: PERIMETRE 1-AVE DXP Exercice: 2007 Dev. d'affichage: EUR

	Total	Budgété	Réalisé	Ecart	Janvier 2007	Budgété	Réalisé	Ecart
+ Solde initial	0,00	0,00	0,00	0,00	0,00	0,00	0,00	0,00
+ Solde d'exploitation	6 217 534,80	300 912,26	-5 908 622,54	-1 24 000,00	752 000,00	976 000,00		
- Recettes d'exploitation	20 940 540,00	870 000,00	-20 070 540,00	-1 640 000,00	820 000,00	-820 000,00		
P_VENTES	20 940 540,00	870 000,00	-20 070 540,00	-1 640 000,00	820 000,00	-820 000,00		
- Dépenses d'exploitation	-14 723 005,20	-561 087,74	14 161 917,46	-1 764 000,00	-68 000,00	1 896 000,00		
C_ACHATS	-4 487 440,00	-25 544,00	4 461 896,00	-992 000,00	-16 000,00	976 000,00		
C_ENERGIES	-198 696,00	-9 245,68	189 450,32	-8 000,00	8 000,00	8 000,00		
C_FRAIS_POST	-49 674,00	-442 746,83	393 072,83	-8 000,00	0,00	8 000,00		
C_IMPOTS	-960 000,00	-40 000,00	920 000,00	-40 000,00	-40 000,00	40 000,00		
C_LOYER	-97 195,20	-4 000,00	93 195,20	-4 000,00	-4 000,00	4 000,00		
C_SALAIRES	-4 980 000,00	0,00	4 980 000,00	0,00	0,00	400 000,00		
C_SOCIALES	-1 950 000,00	-39 451,43	1 910 548,57	0,00	0,00	260 000,00		
- Recettes hors exploitation	11 111,11	-15 596 297,42	15 707 408,53	-2 000,00	10 000,00	10 000,00		
C_DIVERS	-49 000,00	-442 746,70	393 746,70	-8 000,00	0,00	8 000,00		
C_EXCEP	-48 456,00	-15 153 610,72	15 105 154,72	-4 000,00	-2 000,00	2 000,00		
+ Dépenses hors exploitation	99 600,00	14 000,00	-85 600,00	8 000,00	4 000,00	-4 000,00		
C_POUR	99 600,00	14 000,00	-85 600,00	8 000,00	4 000,00	-4 000,00		
- Divers	198 807,90	771 994,87	-569 902,77	-295,55	-108,55	127,00		
C_FIN	524,30	-859 204,87	858 680,57	-30,55	-8,55	12,00		
C_SERV_B	-2 667,80	-401,00	2 266,80	-215,00	-100,00	115,00		
P_FIN	192 000,00	87 611,00	-104 389,00	0,00	0,00	0,00		
- Equipages	208 121,56	93 948,09	-114 173,47	90 595,05	0,00	-90 595,05		
CENTR_DEP	-8 042 228,08	-23 877 406,32	15 835 177,84	-973 688,80	0,00	973 688,80		
CENTR_REC	8 248 350,64	23 931 355,01	-15 683 004,37	1 064 133,85	0,00	-1 064 133,85		
+ Placements	322 205,33	165 956,59	-156 248,76	488 161,32				
+ Financements	490 491,45	44 009 910,30	-43 519 418,85					
+ D.P.C.V.M.	559 841,36	-2 898 988,49	3 458 829,85					
- TVA	-1 158 324,00	0,00	1 158 324,00					
+ TVA à payer	-2 156 882,00	0,00	2 156 882,00					
+ Crédi de TVA	0,00	0,00	0,00					
	4 068 171,02	-25 327 377,05	21 259 206,04					

Pilotez votre trésorerie à moyen et long termes au plus juste grâce au budget de trésorerie de Sage 1000 Trésorerie.

Détail du réalisé par poste et par période

Fichier Actions Aide

Sélections

Hypothèse budgétaire: P1 - Hypothèse 2007

Poste budgétaire de trésorerie: Achats marchandise

Période:

Niveaux de prévision:

Flux de trésorerie

N°	Compte	Nature de flux	Code budgétaire	Niveau	Date d'opération	Date de valeur
0002408	BCF S1 EUR	VIEF	F0U2	R	10/01/2007	09/01/2007
0003196	BCF S1 EUR	GCHQE	F0U1	R	12/07/2007	11/07/2007
0003344	BCF S1 EUR	GCHQE	F0U1	P1	10/08/2007	09/08/2007
0003939	BCF S1 EUR	GCHQE	F0U1	P1	29/10/2007	28/10/2007
0003983	BCF S1 EUR	GCHQE	F0U1	P1	30/10/2007	21/10/2007

- Outil de duplication des hypothèses à l'identique ou selon un coefficient personnalisé (révisions budgétaires/projections)
- Duplication des hypothèses sur un exercice identique ou différent
- Hypothèses budgétaires révisables indéfiniment
- Gestion de plusieurs axes d'analyse
- Définition arborescente des restitutions, intégrant des niveaux de sous-totaux en cascade illimités
- Modèles de présentation et de restitution multiples et personnalisables
- Ajout de commentaires sur chaque donnée budgétaire pour justification ou mémo

Budget de trésorerie prévisionnel

- Passage automatique du budget d'exploitation au budget de trésorerie prévisionnel
- Possibilité de saisie directe assistée du budget de trésorerie
- Élaboration d'hypothèses budgétaires illimitées sur éléments de trésorerie et de TVA (initiale, révisée, optimiste, pessimiste,...)
- Outil de duplication des hypothèses à l'identique ou selon un coefficient personnalisé (révisions budgétaires/projections)
- Duplication des hypothèses sur un exercice identique ou différent
- Hypothèses budgétaires révisables indéfiniment
- Modèles de présentation et de restitution multiples et personnalisables

- Définition arborescente des restitutions intégrant des niveaux de sous-totaux en cascade illimités
- Ajout de commentaires sur chaque donnée budgétaire pour justification ou mémo
- Traçabilité du réalisé en accédant directement au détail des flux

Budget de trésorerie réalisé et suivi des écarts

- Génération transparente des ventilations de flux de trésorerie
- Consultation des flux de trésorerie à l'origine du réalisé budgétaire
- Choix de la devise de restitution : devise du périmètre budgétaire, de reporting ou autre
- Analyse des budgets en détail et en synthèse pour chaque hypothèse
- Comparaison des budgets prévisionnel et réalisé par hypothèse
- Comparaison de deux hypothèses sur exercice identique ou différent : prévisionnel-prévisionnel, prévisionnel-réalisé, réalisé-réalisé
- Modèles de présentation et de restitution multiples et personnalisables
- Budget réalisé alimenté automatiquement à partir des extraits de comptes et/ou des prévisions de trésorerie



Gestion des moyens de paiement

La dématérialisation des moyens de paiement reste la meilleure réponse face aux enjeux de productivité, de réduction des coûts et de sécurité induits par la gestion de flux.

Sage 1000 Banque Paiement est une solution destinée à optimiser vos processus de règlements et les échanges entre votre entreprise et vos banques.

L'application assure ainsi la gestion, la sécurité et la télétransmission de vos différents moyens de paiement et relevés bancaires en conformité aux protocoles bancaires en vigueur.

La puissance de Sage 1000 Banque Paiement et sa souplesse d'utilisation permettent d'anticiper sereinement l'évolution de vos besoins. Vous bénéficiez ainsi d'une grande réactivité face à l'émergence de nouveaux standards tels que le SEPA ou de nouveaux services bancaires personnalisés.

De nombreux accélérateurs de productivité renforcent le confort d'utilisation de la solution et allègent vos tâches administratives. Ainsi, lors de vos saisies ou imports de données, la création de nouveaux tiers et de nouvelles coordonnées bancaires peut s'effectuer dynamiquement en fonction de votre choix. Votre base de tiers est ainsi mise à jour automatiquement. Le niveau de contrôle et de traçabilité de ces créations est modulable en fonction de vos besoins.

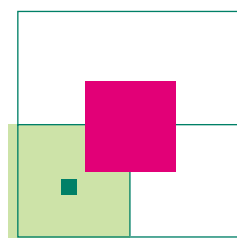
Sage 1000 Banque Paiement sécurise votre chaîne de paiement de bout en bout en proposant des fonctions de contrôles et d'automatismes jalonnant l'ensemble des phases critiques de vos circuits de flux.

Des circuits de validation hautement personnalisables garantissent un contrôle fidèle et rigoureux de vos transactions au regard de votre organisation, de vos règles de gestion, des procédures internes, et du niveau de sécurité exigé au sein de votre entreprise. Vos flux s'intègrent pleinement dans une logique de validation des processus (workflow), garante d'une maîtrise totale du contrôle interne et des pouvoirs bancaires.

Vos remises de paiement ne sont pas générées physiquement sous forme de fichiers sur un disque dur mais directement stockées de façon cryptée dans un coffre fort électronique hébergé au sein de la base de données.

Les risques de fraude interne et externe sont ainsi écartés et vous héritez d'une traçabilité parfaite du flux durant tout son cycle de vie.

Le pilotage de vos moyens de paiement est facilité par un tableau de bord offrant une vision globale de vos flux et par un accès direct à l'information.



- > Sécurisez votre chaîne de paiement
- > Allégez vos tâches de back office
- > Réduisez vos frais bancaires

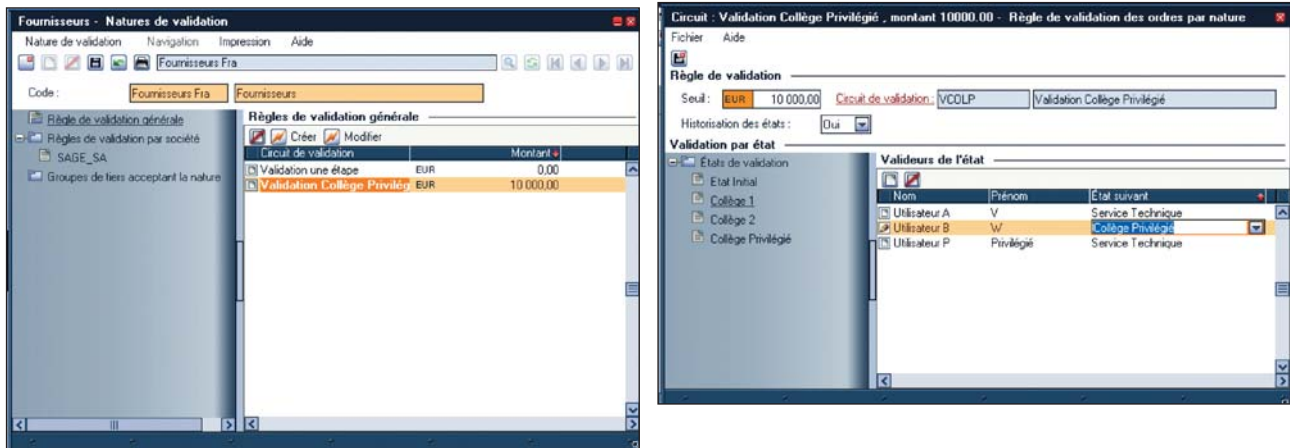
Gestion des ordres

- Sens banques vers client et client vers banques
- Relevés
 - Relevé de compte
 - Relevé de LCR-BOR à payer
- Remises domestiques et internationales
 - Remise de LCR-BOR
 - Bon à payer LCR-BOR
 - Prélèvement client
 - Virement domestique
 - Virement commercial (VCOM)
 - Virement de trésorerie
 - Virement SEPA (SCT - Sepa Credit Transfer)
 - Transferts internationaux
 - Virements internationaux
 - Virements déplacés (type Swift - débit d'un compte non résident)
- Saisie / import des ordres ou des remises
- Tableau de bord
 - Vision globale des flux
 - Accès direct aux éléments via hyperliens
- Constitution des remises
 - Regroupement des ordres pour remise en banque
 - Possibilité de changer certains éléments en fonction des décisions de trésorerie
 - Cube multidimensionnel

Import des données

- Saisie / import des ordres ou des remises
- Alimentation des données issues de Sage 1000 Comptabilité et Sage 1000 Trésorerie transparentes et automatiques pour l'utilisateur
- Import des moyens de paiement et relevés bancaires
 - Bibliothèque de formats standardisés: CFONB, EDIFACT, SEPA XML, ...

Communication bancaire



Sage 1000 Banque Paiement sécurise votre chaîne de paiement en épousant parfaitement les règles de gestion de votre entreprise

- Historisation et traçabilité des imports
- Traitement des remises
- Intégration ordre par ordre : modification possible de l'ordre et donc de la remise selon les habilitations
- Intégration remise par remise : la remise est non modifiable et reste dans son état d'origine
- Choix possible selon les règles de gestion de l'entreprise
- Moteur de génération des flux bancaires basé sur des formats paramétrables

Environnement général

- Suivi des événements
- Gestion des ordres rejetés
- Factorisation du référentiel
 - Rôles tiers
 - Règles génériques / gestion d'exceptions
- Mise en suspend possible des remises
- Traitement unitaires ou de masse
- Edition automatique des courriers de confirmation bancaire des ordres

Workflow et circuit de validation interne

- Paramétrage des processus selon les règles de gestion de l'entreprise
- Circuits de validation interne hautement personnalisables
 - Nombre de circuits illimités et librement définis
 - Nombre d'étapes composant le circuit illimitées et librement définies
 - Ordonnement des étapes librement définies
 - Niveaux de validations (simple, double, triple, etc.)
- Validation par collège, par couple, par groupe, etc.
 - Définition de plafonds de validation orientant le circuit et les valideurs
 - Définition de super valideur pouvant sauter des étapes
 - Définition de règles génériques et gestion des exceptions par société
 - Traçabilité du flux durant son cycle de vie
- Historisation des actions de validation / refus sur les ordres
- Date, identification de la personne
- Etat d'avancement dans le circuit

Workflow et circuit de validation bancaire

- Entièrement modulable en fonction des contrats bancaires
- Définition du parcours du parapheur électronique au sein de l'entreprise
- N niveaux de validations (simple, double, triple, etc.)
- Nombre de circuits illimités et librement définis
- Validation par collège, par couple, par groupe, etc.
- Définition de plafonds de signature
- Définition de règle générique et gestion des exceptions par société-banque-service bancaire
- Définition de super signataire pouvant sauter des étapes

SEPA

- Règles métier adaptées
- Périmètre des pays membres SEPA paramétrable
- Gestion des codes BIC / IBAN
- Elargissement du libellé des transactions
- Gestion du Sepa Credit Transfer (SCT)
- Format de fichier XML ISO 20022
- Gestion des qualifiants SEPA des relevés de compte (enregistrements complémentaires 05)

Télétransmission

- Transferts en temps réel aussi bien en émission qu'en réception
- Etebac 3
- Etebac 5
- Signature électronique
- Communication haut débit (RNIS)
- Gestion des historiques et journaux de transfert
- Sécurité
 - Installation des modems en local ou sur un serveur pour une gestion centralisée
 - Déploiement en zone DMZ possible
 - Approche coffre fort (pas de données stockées sur le disque dur)
 - Cryptage des données stockées dans la base de données



Rapprochement bancaire

Le Rapprochement Bancaire est une étape incontournable de la démarche d'audit des écritures bancaires et comptables.

Sage 1000 Rapprochement Bancaire remplit sa fonction naturelle d'audit et aide à identifier immédiatement les écritures résiduelles ou présentant des écarts. La restitution d'un état de rapprochement fiable dans les plus brefs délais constitue l'objectif majeur de ce module.

Sage 1000 Rapprochement Bancaire optimise la réconciliation des écritures comptables et des mouvements bancaires en s'appuyant sur le paramétrage de critères et de modes de rapprochement pouvant être combinés entre eux. Ainsi, les cas de figure les plus simples comme les plus complexes peuvent être gérés de façon automatique ou semi-automatique.

Cette automatisation du rapprochement allège au maximum les tâches du service comptable dans un environnement totalement sécurisé. Les mouvements bancaires peuvent faire l'objet de consultations multiples dans un espace qui leur est dédié : relevés de compte, recherche sur écritures bancaires quel que soit leur état de rapprochement ; les flux bancaires bénéficient d'une parfaite traçabilité.

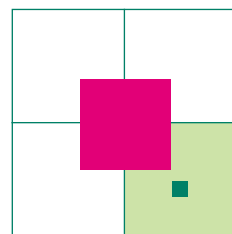
De même, chaque lot de mouvements rapprochés est identifié par une référence de lettrage attribuée automatiquement. Cette référence ainsi que la mémorisation de l'auteur et de la date de rapprochement sont les garants d'une traçabilité totale des actions de rapprochement.

Les libellés complémentaires des écritures (enregistrements CFONB 05) sont disponibles dans cet espace bancaire pour consultation et viennent enrichir les flux d'informations complémentaires facilitant tout rapprochement.

La bibliothèque d'états standards vous assure d'un suivi exhaustif et pertinent de rapprochements et de soldes bancaires et comptables.

Sage 1000 Rapprochement Bancaire s'adapte aux besoins et à la situation de votre entreprise tout en offrant des gains de productivité substantiels.

Son ouverture fonctionnelle et technologique lui permet de communiquer avec tout système d'informations.



- > Sécurisez le circuit de vos flux
- > Fiabilisez et optimisez vos rapprochements
- > Bénéficiez de gains de productivité
- > Disposez d'un reporting assurant le contrôle et la traçabilité de vos flux

Environnement général

- Fonctionnement autonome ou intégré à Sage 1000 Comptabilité
- Multi-société, multi-banque et multi-devises sans limitation de nombre
- Affectation d'un ou plusieurs modes de rapprochements par banque
- Définition d'un mode de rapprochement privilégié par banque
- Suivi et traçabilité des traitements au travers de messages
- Codification du paramétrage sur plus de douze caractères
- Codification du paramétrage modifiable instantanément
- Identification de chaque rapprochement par une référence de lettrage automatique
- Prévisualisation des éditions avec manipulation dynamique des données
- Import/Export de tout type de données : écritures bancaires et comptables, écritures en attente, écritures rapprochées, paramétrage

Relevés de compte et mouvements bancaires

- Fonctionnement étroit avec le logiciel de moyens de paiement Sage 1000
- Intégration manuelle ou automatique des extraits de compte
- Contrôles d'intégrité à l'intégration des relevés de compte
- Écritures bancaires stockées dans un espace dédié

Rapprochement semi-automatique

Sélection de mouvements

Écart de pointage : **0,00** Totaux : Lettre rappo Libellés complémentaires

Tout sélectionner Tout désélectionner

Libellé	Sélection	Autre rappo	Débit (M)C	Credit (M)C	Date	Opération & Date	Montant
Eco comptable	asabf	0,00	5 977,41	12/02/2004	12/02/2004	Règlement facture 952	CHQE
Eco bancaire	asabf	0,00	5 977,41	17/02/2004	15/02/2004	CHEQUE N. 6972958	CHQE
Eco comptable	asabhu	4 725,12	0,00	19/02/2004	16/02/2004	CHEQUE N. 6972964	CHQE
Eco bancaire	asabhu	0,00	4 725,12	13/02/2004	13/02/2004	Règlement facture 964	CHQE
Eco comptable	asabhv	3 430,00	0,00	23/02/2004	21/02/2004	CHEQUE N. 6972965	CHQE
Eco bancaire	asabhv	0,00	3 430,00	19/02/2004	18/02/2004	Règlement facture 965	CHQE
Eco comptable	asabhm	0,00	44 031,25	09/02/2004	14/02/2004	CHEQUE REMIS	CHQRE
Eco bancaire	asabhm	0,00	44 031,25	04/02/2004	04/02/2004	Remise de chèques	CHQRE
Eco comptable	asabhu	150 000,00	0,00	20/02/2004	20/02/2004	Transferts	TRARE
Eco bancaire	asabhu	0,00	150 000,00	15/02/2004	16/02/2004	TRANSFERT RECU	TRARE
Eco comptable	asabhy	0,00	344,71	19/02/2004	16/02/2004	CHEQUE REMIS	CHQRE
Eco bancaire	asabhy	0,00	344,71	10/02/2004	10/02/2004	Remise de chèques	CHQRE
Eco comptable	asabhz	628,00	0,00	11/02/2004	11/02/2004	Remise de chèques	CHQRE
Eco bancaire	asabhz	0,00	628,00	16/02/2004	20/02/2004	CHEQUE REMIS	CHQRE
Eco comptable	asaba	10 385,00	0,00	12/02/2004	12/02/2004	Remise de chèques	CHQRE
Eco bancaire	asaba	0,00	10 385,00	17/02/2004	21/02/2004	CHEQUES REMIS	CHQRE
Eco comptable	asabb	0,00	4 414,00	18/02/2004	22/02/2004	CHEQUES REMIS	CHQRE
Eco bancaire	asabb	0,00	4 414,00	13/02/2004	13/02/2004	Remise de chèques	CHQRE
Eco comptable	asabc	9 268,00	0,00	21/02/2004	22/02/2004	ESPECES	ESPEC
Eco bancaire	asabc	0,00	9 268,00	16/02/2004	16/02/2004	Virement espèces	ESPEC
Eco comptable	asabd	8 180,00	0,00	16/02/2004	16/02/2004	Remise de chèques	CHQRE
Eco bancaire	asabd	0,00	8 180,00	21/02/2004	23/02/2004	CHEQUES REMIS	CHQRE
Eco comptable	asabe	689,00	0,00	23/02/2004	01/02/2004	IMPAYES EFFETS	EFFMF
Eco bancaire	asabe	0,00	689,00	19/02/2004	19/02/2004	Elets impayés - CR KYL	EFFMF
Eco comptable	asabf	0,00	3 816,11	19/02/2004	19/02/2004	Elets impayés - CR TESS	EFFMF
Eco bancaire	asabf	0,00	3 816,11	24/02/2004	23/02/2004	IMPAYES EFFETS	EFFMF

Les rapprochements automatiques et semi-automatiques traitent les cas les plus simples comme les plus complexes tout en générant des gains de productivité.

001 2004/02/02 4 - Gestion des relevés de comptes

Relevé de compte

Relevé : 001 2004/02/02 4

N° relevé : 4 Relevé saisi : Date : 02/02/2004 Sens : Credit Montant : 125 940,25

Compte : 001 CL Siège principal EUR

Compte IBAN : FR 45 3000 2008 0000 0004 6204 455

Libellé : 001 2004/02/02 4

Montant des comptes : 125 940,25

Montant des relevés : 125 940,25

N°	Libellé	Debit	Credit	Dev. d'origine	Montant d'origine	Taux de change	Montant des comptes	Date d'opération	Date de relevé
75	Debit	CHEQUE N. 6972958	0,00	0	5 977,41	EUR	17/02/2004	15/02/2004	
76	Debit	CHEQUES REMIS	0,00	0	10 385,00	EUR	17/02/2004	21/02/2004	
77	Debit	CHEQUE N. 6972964	0,00	0	4 725,12	EUR	18/02/2004	16/02/2004	
78	Debit	CHEQUES REMIS	0,00	0	4 414,00	EUR	18/02/2004	22/02/2004	
79	Debit	ESPECES	0,00	0	9 268,00	EUR	21/02/2004	22/02/2004	
80	Debit	CHEQUES REMIS	0,00	0	8 180,00	EUR	21/02/2004	23/02/2004	
81	Debit	IMPAYES EFFETS	0,00	0	689,00	EUR	23/02/2004	01/02/2004	
82	Debit	CHEQUE N. 6972965	0,00	0	3 430,00	EUR	23/02/2004	21/02/2004	
83	Debit	IMPAYES EFFETS	0,00	0	3 816,11	EUR	24/02/2004	23/02/2004	
84	Debit	VIREMENT RECU	0,00	0	50 000,00	EUR	24/02/2004	25/02/2004	
85	Debit	EFFETS ENCAISSEMENT	0,00	0	107 699,40	EUR	25/02/2004	28/02/2004	
86	Debit	OPERATIONS BOURSE	0,00	0	115 000,00	EUR	26/02/2004	28/02/2004	
87	Debit	PRELÈVE DE CHEQUE	0,00	0	6 941,00	EUR	26/02/2004	02/03/2004	
88	Debit	TRANSFERT RECU	0,00	0	365 000,00	EUR	28/02/2004	02/03/2004	
89	Debit	ESPECES	0,00	0	3 569,00	EUR	28/02/2004	02/03/2004	

Les mouvements bancaires sont stockés dans un espace dédié afin d'en assurer une traçabilité complète.

- Restitution des enregistrements bancaires complémentaires (05)
- Consultation des relevés de compte
- Recherche sur écritures bancaires quel que soit leur état de rapprochement

Rapprochements automatiques

- Critères de rapprochements multiples pouvant être combinés entre eux
- Rapprochements effectués pour un ou plusieurs comptes bancaires
- Rapprochements d'une ou plusieurs écritures bancaires avec une ou plusieurs écritures comptables
- Traitements exécutés selon 3 méthodes
- Périmètre de rapprochement défini à l'aide de critères de sélection multiples

Rapprochements semi-automatiques

- Pré-rapprochements proposés automatiquement
- Pré-rapprochements d'une ou plusieurs écritures bancaires avec une ou plusieurs écritures comptables
- Traitements exécutés selon 3 méthodes
- Périmètre de rapprochement défini à l'aide de critères de sélection multiples
- Situation de pointage dynamique : calcul du solde initial/final, écritures pointées/non pointées, écart de pointage éventuel
- Possibilité de modification des rapprochements avant validation
- Critères de tri multiples des écritures
- Affichage des libellés complémentaires des relevés de compte bancaires (enregistrements 05)

Rapprochements manuels

- Rapprochements unitaires/multiples/ajustements bancaires ou comptables
- Périmètre de rapprochement défini à l'aide de critères de sélection multiples
- Contrôles d'équilibrage automatiques
- Situation de pointage dynamique : calcul du solde initial/final, écritures pointées/non pointées, écart de pointage éventuel
- Critères de tri multiples des écritures
- Critères de recherche dans les vues affichées
- Affichage des libellés complémentaires des relevés de compte bancaires (enregistrements 05)
- Affichage des écritures rapprochées sur base de critères multiples
- Mode d'affichage des grilles multiple

Gestion et éditions

- Soldes des comptes bancaires et comptables
- États de rapprochement
- Journal de rapprochement
- Diagnostic des comptes
- Statistiques par compte
- Interrogation des relevés de compte
- Interrogation des écritures bancaires rapprochées/non rapprochées
- Interrogation des écritures comptables rapprochées/non rapprochées
- Dé-rapprochement individuel ou global à l'aide de recherches multicritères



Analyse Décisionnelle

Les données ne naissent pas pertinentes, elles le deviennent.

Afin de faire de l'information un véritable capital, le **Designer d'états de Sage 1000 vous permet de concevoir des tableaux de bord composés d'indicateurs clés essentiels à la prise de décision.**

Cet outil d'analyse décisionnelle a pour objectif d'aider l'entreprise à piloter ses données financières. Il facilite l'exploitation de ces dernières sur la base d'une mise en forme et d'un contenu librement définis par les utilisateurs.

Reporting et analyse décisionnelle

Afin d'optimiser le pilotage des données financières de l'entreprise, le Designer d'états permet la personnalisation du reporting et de l'analyse décisionnelle de façon simple et intuitive en s'appuyant sur un concepteur de requêtes décisionnelles, des analyses dynamiques et un générateur d'états et de données.

Un concepteur de requêtes décisionnelles

Parce que l'environnement de l'entreprise évolue, le Designer d'états offre une réactivité immédiate au changement par sa souplesse d'utilisation et sa puissance d'analyse.

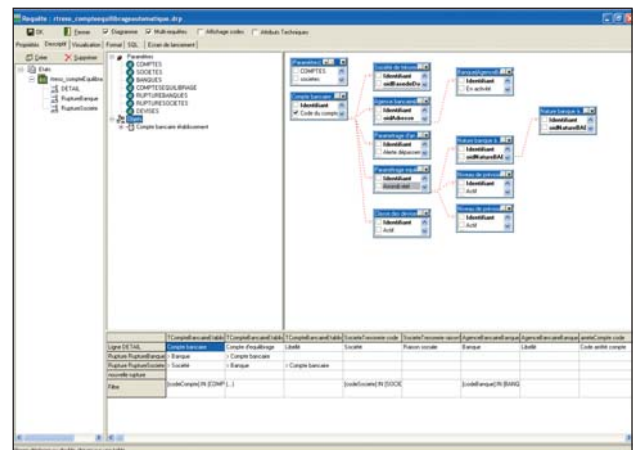
Des analyses dynamiques

Qu'il s'agisse d'analyses simples, croisées, multidimensionnelles ou graphiques, toutes ces fonctions sont nativement intégrées au Designer d'états permettant ainsi une exploitation totale et dynamique des données. Le Designer d'états garantit des analyses sur mesure dans un cadre standard, avec une personnalisation des restitutions directement dans l'application.

Les données sont exploitées en toute sécurité dans un environnement maîtrisé, de façon pertinente et adaptée (il n'est pas nécessaire de les retoucher dans des applications externes - bureautiques ou autres -). La sécurité et les gains de productivité ainsi obtenus permettent à la Direction Financière de l'entreprise de se concentrer sur les tâches à forte valeur ajoutée telles que l'analyse et la prise de décisions.

Un générateur d'états et de données

Afin de tirer pleinement profit des bases de données, votre accès à l'intégralité des données de vos applications est guidé et structuré. De plus, dans le but d'obtenir des données exhaustives et de garantir une fiabilité dans votre prise de décision, les informations restituées peuvent également provenir d'applications externes (front office, ERP, gestion budgétaire, ...) que celles-ci soient de Sage ou non.



Le Designer d'états est un module de reporting et d'analyse décisionnelle précieux pour le suivi et le pilotage personnalisé du reporting financier de l'entreprise.

Analyses interactives et dynamiques pour faciliter la prise de décision

Des automatismes et assistants guident les utilisateurs dans la conception des requêtes

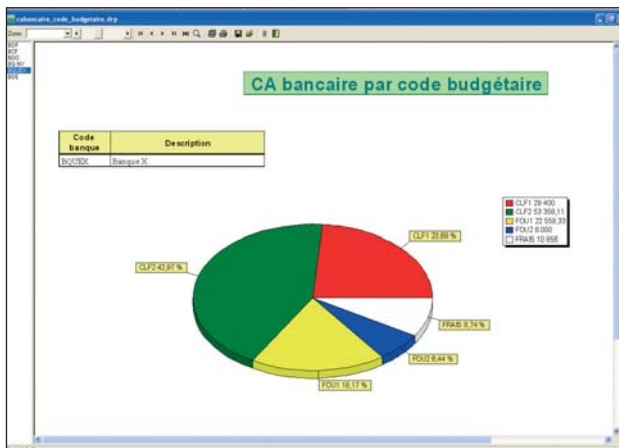
Le Designer d'états s'appuie sur un Concepteur de requêtes permettant de créer des restitutions en fonction des besoins exprimés.

Une souplesse d'utilisation par simple clic

Les données sont restituées dans des grilles d'analyses simples, croisées ou multidimensionnelles, offrant des possibilités de personnalisation et de mise en forme étendues.

Concepteur de requêtes et Designer d'états

Outre le choix des informations à restituer, l'utilisateur agit dynamiquement sur la présentation générale des grilles afin d'obtenir l'information souhaitée. Ces analyses personnalisées peuvent être sauvegardées pour une exécution récurrente.



Mettez en exergue les éléments discriminants pour votre prise de décision et analysez d'un coup d'œil vos informations clés.

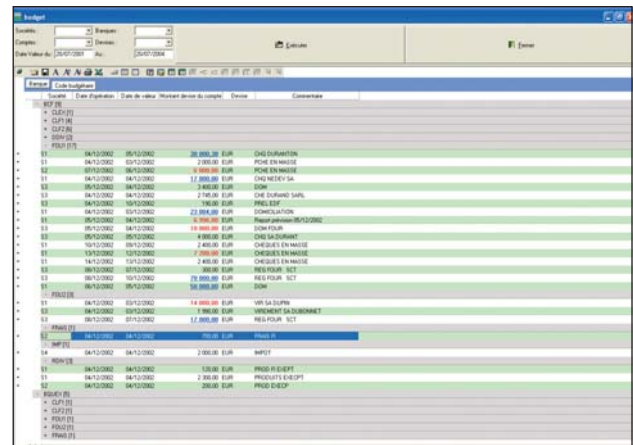
La puissance analytique au service d'une analyse décisionnelle performante

Avec les grilles d'analyse croisée, l'utilisateur personnalise dynamiquement les restitutions en définissant les critères de regroupement par simple Glisser-Déplacer. Le cumul des critères est illimité et l'utilisateur dispose d'une arborescence permettant une visualisation de l'information par niveau.

Cette vision pyramidale concilie à la fois synthèse et détail en faisant bénéficier l'utilisateur d'une clarté de lecture facilitant l'analyse.

En complément des grilles d'analyse croisée, l'analyse multidimensionnelle permet de comparer les données selon plusieurs axes librement définis. Ces axes peuvent être croisés entre eux pour obtenir toutes les vues nécessaires sur l'activité. Disposant d'une mécanique de gestion de cube, l'utilisateur fait pivoter graphiquement et dynamiquement les axes afin d'obtenir instantanément une nouvelle approche des données. Une matrice peut se

composer d'autant d'axes horizontaux et verticaux que nécessaires aux besoins exprimés. Les analyses obtenues prennent une nouvelle dimension et sont sans limites. Des fonctions de zoom (*drill down*) permettent de descendre aux niveaux les plus bas d'une analyse. Toutes ces analyses peuvent être automatiquement transférées vers Excel.



Analyser, simuler et comparer les données selon de multiples axes pour une prise de décisions facilitée et accélérée.

Restitutions sur mesure : pour une meilleure analyse et communication

En libérant l'entreprise des éditions qui ne lui ressemblent pas, le Designer d'états s'appuie sur un générateur d'états permettant de concevoir des tableaux de bord adaptés et nécessaires au suivi de l'activité. Les nombreuses fonctions de personnalisation de ce générateur d'états constituent une aide précieuse pour compléter la bibliothèque d'éditions livrée en standard, permettant de disposer de toute latitude pour en créer de nouveaux.

Vous avez la possibilité d'insérer des logos, des camemberts, des courbes ou des histogrammes de toutes formes pour donner du relief aux présentations et rapports.

Pour que chacune des éditions restitue une information pertinente et exhaustive, le Designer d'états permet de personnaliser aussi bien la forme que le fond : ajouts de ruptures, filtres, champs calculés, tris, conditions d'impression, personnalisation de la mise en page, des couleurs, des polices, ...



Analyse Décisionnelle

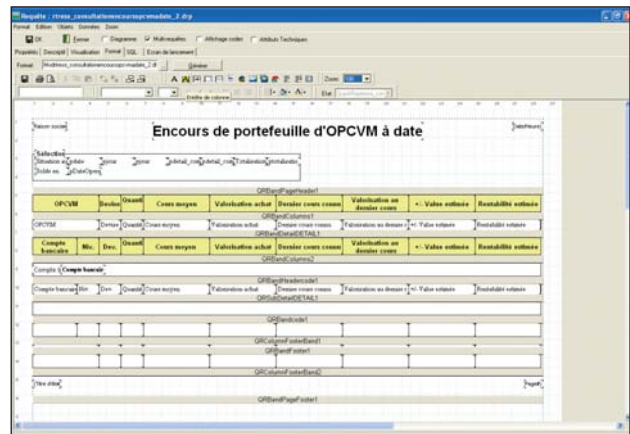
Une communication souple et variée

La restitution d'informations peut être partagée et communiquée à l'ensemble des interlocuteurs.

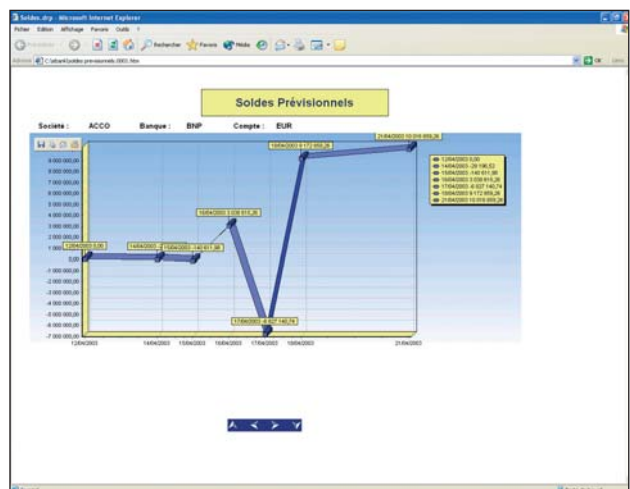
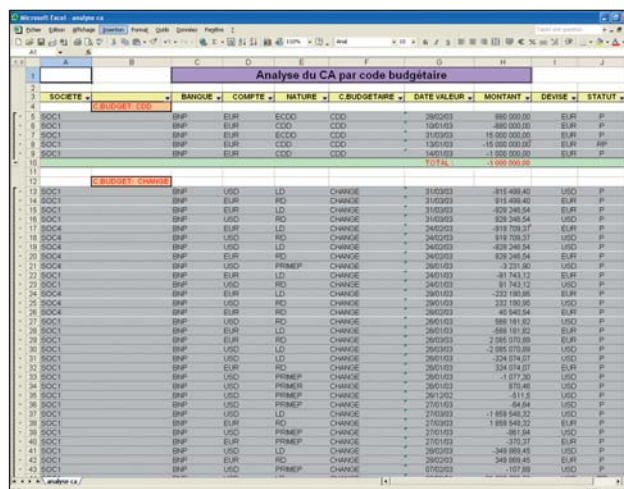
Elle permet de moduler le contenu et la présentation des analyses en fonction de la nature de l'information à communiquer : type de population ciblée (décideurs, analystes, auditeurs, ...), besoins internes ou externes, informations holding / filiales, etc.

Toutes les analyses personnalisées peuvent être automatiquement générées sous forme de fichiers.

La variété des formats disponibles permet de répondre à tous les besoins : Excel pour bénéficier de la puissance d'un tableau, PDF - Acrobat Reader pour protéger et verrouiller les données, HTML pour partager des données au sein d'un navigateur internet, ASCII - Texte pour des besoins d'échange avec d'autres applications.



Personnalisez le contenu et la mise en forme des éditions afin de disposer de restitutions adaptées aux besoins.



Exportez les données au format choisi pour une communication optimale : Excel, HTML, PDF...

Ces données sont diffusables par différents moyens : réseaux, messagerie, mise à disposition sur un site internet ou intranet

Vous pouvez ainsi générer automatiquement vos restitutions au format HTML pour publication sur votre site intranet. Et vous pouvez exporter tout type de données figurant dans votre base de données en toute sécurité et assurer une cohésion avec vos autres logiciels en vous appuyant sur des tables de concordance.

La structure des formats de fichiers est entièrement paramétrable : choix des éléments à exporter, longueur et

cadrage des zones, formats des dates, des montants, entête / pied de fichier, sous-totaux, etc.

La pré-visualisation des données à exporter contribue à sécuriser vos échanges en vérifiant la cohérence des données avant transfert du fichier.

Le Designer d'états renforce ainsi l'intégration de vos applications financières Sage au sein de votre système d'informations.

Principales fonctionnalités du Designer d'états

Concepteur de requêtes décisionnelles

- Création ou modification de requêtes
- Création d'une requête sur base d'un modèle existant
- Accès à l'ensemble des éléments de la base de données
- Accès aux éléments de bases de données autres que Sage
- Présentation des propriétés sous forme d'arborescence et de diagramme
- Constitution graphique par simple Glisser-Déposer des éléments
- Assistants de conception
- Insertion de formules de calcul, filtres, tris, critères de regroupement
- Bibliothèque de fonctions logiques, dates, mathématiques, statistiques, mises en forme
- Création de paramètres d'exécution
- Définition de conditions d'impression
- Exécution de scripts SQL avant/après exécution de la requête
- Gestion des sous-requêtes et requêtes imbriquées
- Tables de correspondance pour chaque champs
- Documentation de la requête et/ou de chaque champs
- Génération automatique d'écrans d'exécution
- Pré-visualisation instantanée du résultat de la requête
- Exploitation du résultat au travers du Générateur d'états
- Visualisation du code SQL

Analyses dynamiques

- Accès à l'ensemble des éléments de la base de données
- Accès aux éléments de bases de données autres que (ERP, portails financiers ...) par lecture en temps réel
- Mixité des données provenant de plusieurs bases de données
- Restitution sous forme de grilles d'analyse
- Personnalisation du contenu des grilles d'analyse
- Critères de regroupements multiples
- Regroupements sous forme arborescente définie par simple Glisser-Déplacer
- Analyse multi-dimensionnelle sous forme de cube
- Pivotelement graphique des axes d'analyse
- Zoom sur niveaux de détail (drill down)
- Tris dynamiques
- Découpage des grilles en volets multiples
- Personnalisation de la mise en forme des colonnes : taille, ordre, cacher / rendre visible, taille et couleur des polices
- Application de mises en forme individuelles pour chaque donnée restituée en fonction de valeurs pré-définies
- Outil avancé de recherche de valeurs
- Sauvegarde de la mise en forme des grilles au sein de modèles
- Transfert des données vers Excel

Générateur d'états et de données

- Création ou modification d'états spécifiques
- Création d'un état sur base d'un modèle existant
- Présentation sous forme de listes, formulaires, étiquettes, cumuls, cubes ou graphiques
- Restitutions graphiques variées : courbes, aires, histogrammes, camemberts
- Accès à l'ensemble des éléments de la base de données Sage
- Accès aux éléments de bases de données autres que Sage (ERP, portails financiers...) par lecture en temps réel
- Mixité des données provenant de plusieurs bases de données
- Génération automatique du format d'édition à partir d'une requête
- Personnalisation du contenu de l'état
- Conception graphique par simple Glisser – Déposer des éléments
- Personnalisation de la mise en forme : sauts de page, couleurs, tailles et types des polices, ...
- Définition de conditions de mises en forme en fonction des valeurs restituées
- Insertion d'objets OLE : documents bureautiques, ...
- Insertion d'objets, images, logos, graphiques, textes
- Liens hypertextes en aperçu avant impression : zoom sur détail d'un élément, lien vers un autre état, vers une application externe, vers une URL (site web par exemple)
- Interruption des restitutions en cours de traitement
- Export du résultat aux formats Excel, PDF, ASCII, HTML, CSV, WMF, RTF
- Structure des fichiers d'export librement définie
- Pré-visualisation instantanée du résultat de l'édition



Architecture

Une architecture souple et évolutive

La plateforme technologique Sage 1000 repose sur une architecture 3-tiers logique (objets métier) : une couche de présentation pilote l'interface utilisateur, une couche gère toute l'intelligence métier, une couche de persistance est dédiée aux échanges avec les bases de données relationnelles.

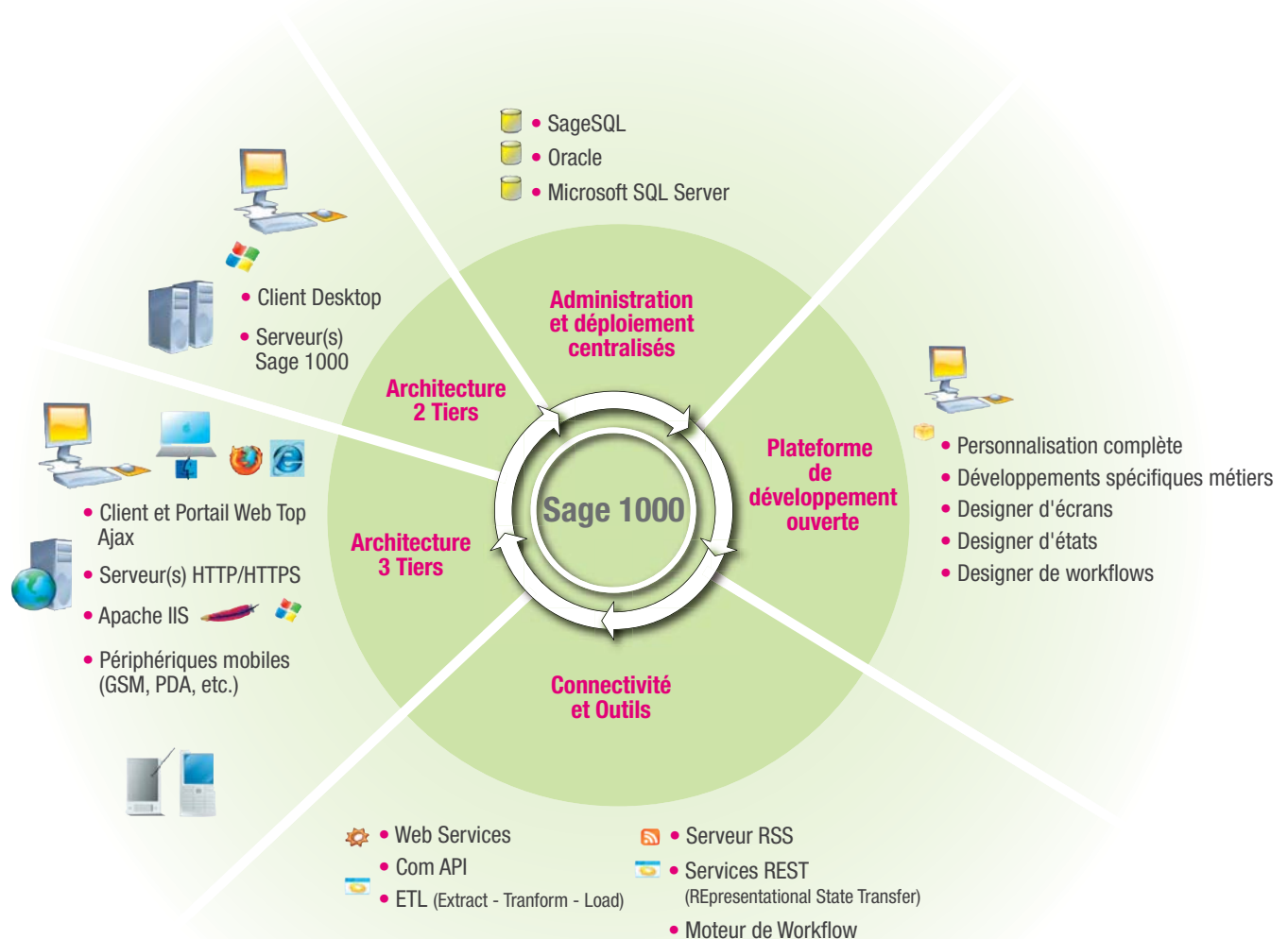
Cette approche garantit une réelle indépendance des trois couches et donc une souplesse et une réactivité de la plateforme Sage 1000.

L'utilisation de technologies et de normes standards et éprouvées (UML, programmation orientée objets, XML, Web 2.0, Ajax, etc.) garantit la performance, l'intégrité, la stabilité et la pérennité de votre système d'informations.

Disponible sur plateforme client et serveur Microsoft, Sage 1000 utilise nativement les bases de données SageSQL, MS SQL Server et Oracle.

L'architecture technique a été conçue afin de faciliter et sécuriser la tâche de l'administrateur au quotidien. Une console dédiée permet de gérer l'administration de vos applications Sage 1000 : gestion des sociétés, gestion fine et performante des utilisateurs et groupes d'utilisateurs, journal des connexions, journal des traces, rapport d'administration, gestion de l'ensemble des objets (écrans, états, requêtes, métiers, bibliothèques techniques), etc.

Afin de gérer vos pics d'activité et d'assurer un service de qualité dans le cadre d'une architecture multi-serveur, Sage 1000 pilote automatiquement l'équilibrage de charge (load balancing) en fonction du nombre de sessions utilisateur.



Sage 1000

Un déploiement adapté à vos besoins

Sage 1000 se déploie au choix en environnement client/serveur et/ou en environnement web (client web HTML Ajax), en réseau local ou distant (web, Citrix Metaframe, Windows TSE).

Ces modes de déploiement partagent une seule et même logique métier, une seule interface utilisateur, une seule console d'administration et une base de données unique.

Toutes les interfaces client/serveur ainsi que les personnalisations et développements réalisés sont indifféremment et dynamiquement disponibles aussi bien en environnement traditionnel client/serveur qu'en environnement web. Cette souplesse facilite vos évolutions tout en capitalisant sur vos données existantes.

Grâce à son client web, Sage 1000 simplifie vos déploiements en apportant une réponse pragmatique, sécurisée (HTTPS) et adaptée à tous vos enjeux d'organisations décentralisées et d'utilisation nomade, de partage sécurisé des données, de vision consolidée et en temps réel de l'information, tout en diminuant vos coûts d'infrastructures.

En plus de l'environnement web, Sage 1000 s'utilise également de façon nomade à l'aide d'assistants personnels (PDA) ou de téléphones portables (GSM)*. Vous utilisez tout ou partie des fonctions de Sage 1000 en temps réel, qu'il s'agisse de simples consultations ou d'actions à déclencher. Au-delà, des fonctionnalités standard, vous pouvez naturellement opérer vos propres développements de fonctionnalités Sage 1000 accessibles depuis ces outils périphériques.

Sage 1000 fournit une réponse adaptée à la mobilité et à l'entreprise étendue.

Des technologies innovantes et utiles au service de votre métier

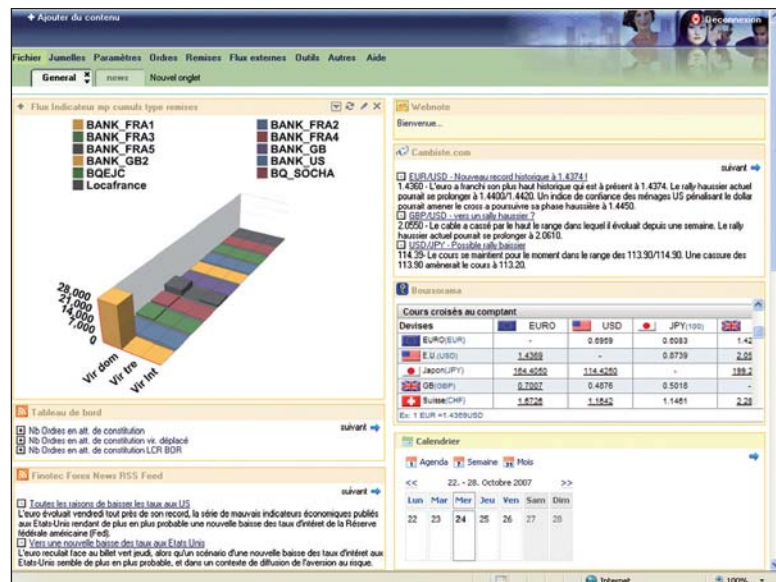
Sage 1000 exploite les nouvelles technologies afin de répondre de façon toujours plus pertinente aux enjeux métier.

Ainsi, un portail collaboratif* permet à chaque utilisateur de personnaliser sa page d'accueil en toute simplicité et de façon graphique, par simple glisser-déposer d'éléments se matérialisant automatiquement sous forme de vignettes (widgets). Cette page d'accueil est constituée de plusieurs onglets composés d'éléments issus de l'application Sage 1000 ou bien d'une source externe.

Ces éléments peuvent prendre différentes formes : restitutions graphiques, listes, webnotes de type post it, tâches à effectuer, etc.

L'alimentation de données internes ou externes s'effectue dynamiquement au travers de la norme XML. Ainsi, par exemple, des flux RSS externes s'intègrent directement au sein du portail de l'application.

Chaque utilisateur dispose ainsi de ses indicateurs clé en temps réel depuis sa page d'accueil personnalisée.



Grâce au portail collaboratif Sage 1000, chaque utilisateur dispose de ses indicateurs clé personnalisés en temps réel.

Une intégration naturelle et une interopérabilité renforcée

Sage 1000 repose sur une architecture métier orientée services (SOA*) afin de faciliter l'intégration au sein de votre système d'informations. L'interopérabilité entre Sage 1000 et d'autres applications est facilitée par l'utilisation de Web Services que Sage 1000 peut consommer ou mettre à disposition. Cette approche renforce votre capacité d'adaptation et garantit un alignement rapide et cohérent de votre système d'informations sur la stratégie de votre entreprise.

Les échanges de données avec d'autres applications s'appuient sur un outil d'import / export intégré dont le paramétrage permet l'accès à l'ensemble du modèle de données standard et personnalisé de Sage 1000.

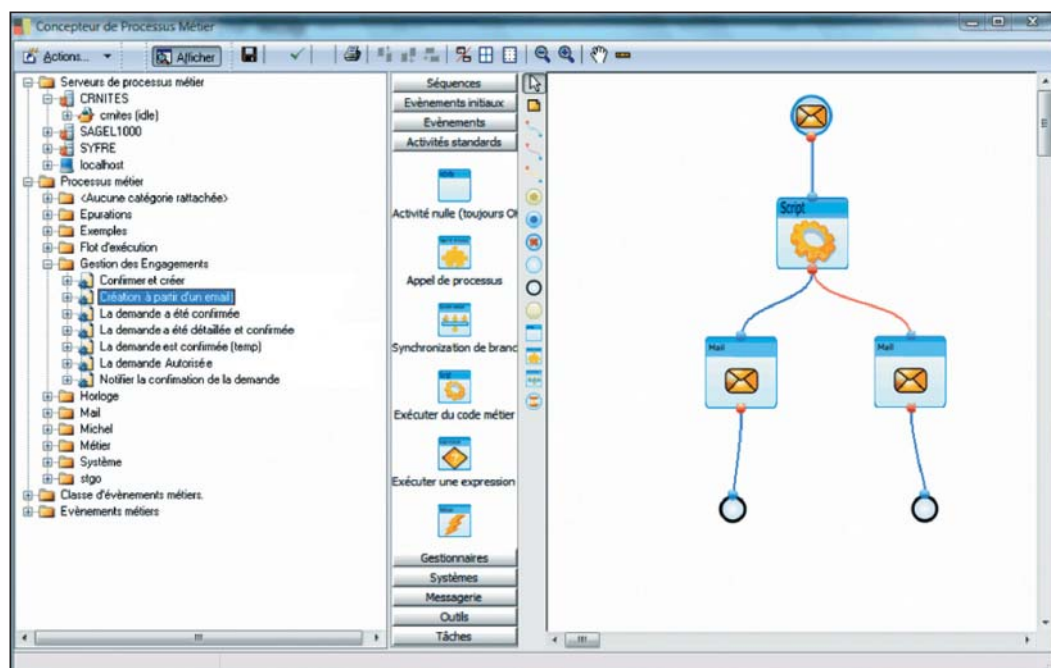
En complément, un serveur COM donne l'accès en direct au framework de Sage 1000 depuis des applications externes en manipulant l'ensemble des objets, processus et services de l'application, et permet ainsi de faire communiquer dynamiquement Sage 1000 avec une application externe.

Les intégrités relationnelles et la conformité aux règles métiers définies dans l'application sont garanties.

Un puissant moteur de workflow

Sage 1000 est doté d'un puissant moteur de workflow* permettant d'orchestrer et de piloter simplement l'ensemble de vos processus métiers en fonction de vos besoins. Vous organisez librement vos processus et les consultez à l'aide d'outils graphiques parfaitement intelligibles. Au-delà d'actions métier propres à Sage 1000, vous pouvez naturellement gérer toute notification ou alerte à l'aide de fonctions de messagerie et d'emails intelligents.

La journalisation des événements assure l'audit de l'ensemble de vos différentes tâches et processus, qui gagnent en automatismes, fiabilité, efficacité et sécurité.



Grâce au puissant moteur de workflow de Sage 1000, vos processus métier gagnent en automatismes, en fiabilité, en efficacité et en sécurité.

Une forte capacité de personnalisation

La plateforme Sage 1000 est dotée d'une forte capacité de personnalisation afin de fournir une réponse parfaitement adaptée à vos attentes.

L'interface utilisateur peut être librement adaptée, qu'il s'agisse des menus de l'application, de liens vers des URL ou exécutables externes, du reporting, des écrans, des requêtes, de la documentation, etc.

Un atelier de traduction est mis à disposition afin de pouvoir traduire aisément l'intégralité de l'application dans une langue étrangère.

De même, l'enrichissement de la logique applicative est facilement envisageable grâce aux nombreux assistants disponibles, par exemples l'ajout de règles métiers élémentaires, de nouveaux champs de saisie ou de tables dans la base de données permettant la personnalisation de l'ensemble du modèle de données.

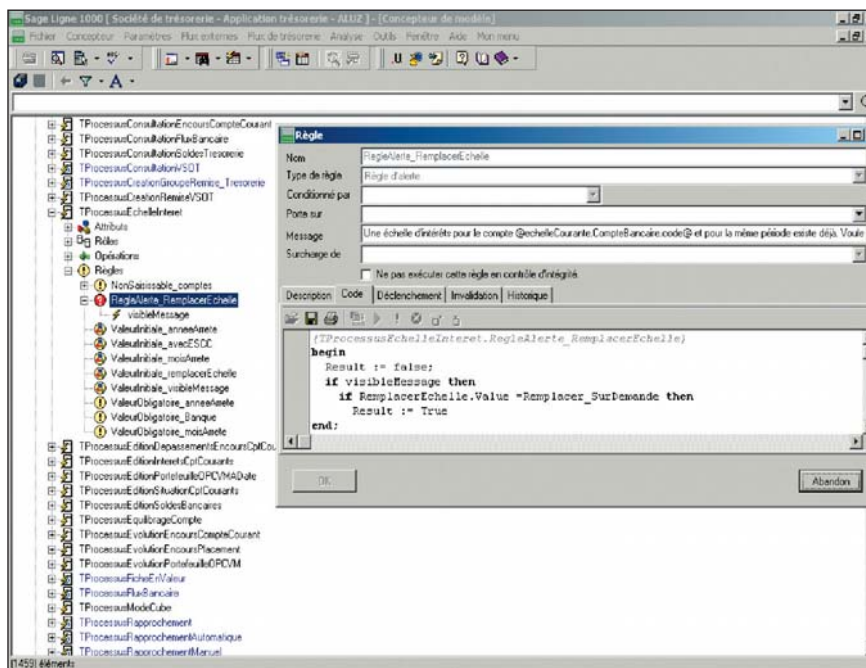
Une plateforme de développement à forte valeur ajoutée

L'architecture Sage 1000, qui repose sur des outils standards du marché, prévoit l'intégration de développements spécifiques au cœur de votre système d'information tout en en garantissant leur pérennité lors des mises à jour.

Grâce à cette plateforme orientée RAD (Développement Rapide d'Application), vous disposez d'un environnement de développement complet et d'outils graphiques simplifiant l'accès à l'ensemble des objets et des services Sage 1000.

Cette plateforme repose sur des concepts innovants et performants tels que le développement d'objet métier supportant l'héritage, zéro code dans les écrans, factorisation du code, etc.

Grâce au framework Sage 1000, vous vous affranchissez d'une partie significative de contraintes techniques liées au développement multi plateformes (OS, SGBDR, navigateur internet, etc.), multi GUI (interfaces utilisateur). De même, de nombreux outils complémentaires facilitent le développement : recherche complète dans le metamodel, profiler, debugger, évaluation du code, explorateur d'objet (dump), évaluation des règles métier, système de logs très complet.



Sage 1000 propose une plateforme de développement à forte valeur ajoutée garantissant la pérennité de vos personnalisations



Les Services Sage : une offre de services et d'assistance adaptée à vos besoins

Optimisez l'utilisation de vos logiciels grâce aux experts produits de notre service d'assistance

Les équipes Sage ont pour mission de vous garantir le meilleur service d'assistance.

Spécialistes de nos applications, nos 250 ingénieurs et consultants support mettront leur expertise et leur méthodologie à votre service pour une utilisation optimale de nos progiciels et leur évolution en fonction de l'environnement technologique et légal.

Selon la catégorie du contrat souscrit, vous pourrez bénéficier de nombreux services et avantages :

- une assistance personnalisée sur les logiciels couverts par le contrat,
- un accompagnement (méthodologie, expertise fonctionnelle et technique) sur les plus gros projets,
- des prestations de conseil sur mesure...

D'après l'étude IPSOS menée auprès de 4 200 entreprises (janvier 2007), les entreprises françaises placent Sage en position de leader en termes de performance par rapport à ses concurrents sur les notions d'efficacité, de fiabilité et d'accompagnement.

Sage a également reçu le Trophée France Télécom des entreprises pour la qualité de ses centres d'accueil.

Bénéficiez de mises à jour gratuites

Vos progiciels évoluent en fonction de l'actualité économique, technologique et légale.

Avec les formules d'accompagnement Sage, vous bénéficiez d'évolutions fonctionnelles et technologiques de vos logiciels, ce qui garantit la pérennité de votre système de gestion et donc de votre investissement.

Découvrez nos formations

Sage propose à ses clients des sessions de formation et de perfectionnement sur ses logiciels, comme sur les domaines fonctionnels et techniques correspondants. Suivant les contextes, ces formations peuvent être personnalisées ou reposer sur des cursus standards, être proposées sur un mode présentiel ou à distance.

Le réseau des partenaires intégrateurs Sage : la garantie de bénéficier d'un accompagnement de qualité au quotidien

Afin de renforcer la qualité de ses services, Sage s'appuie sur un réseau de partenaires revendeurs et intégrateurs certifiés et compétents pour assurer la maintenance et le support de ses applications.

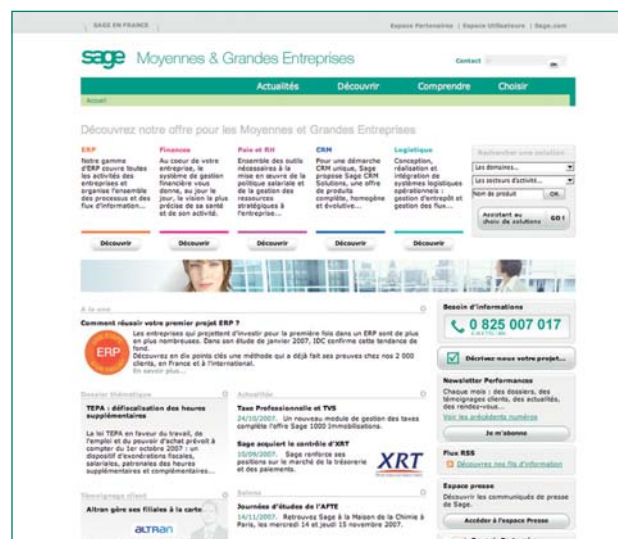
Ils vous conseilleront dans le choix de la formule de services la mieux adaptée à vos besoins et vous accompagneront dans l'utilisation au quotidien de vos logiciels Sage. Ils sont également en mesure de prendre en charge la maintenance et le support de nos applications.

Le site www.sage.fr

Toutes les informations sur les progiciels et services Sage sont accessibles sur le site [sage.fr](http://www.sage.fr). L'attribution d'un mot de passe personnel vous offre la garantie d'exploiter en toute sécurité l'ensemble des services proposés par Sage en France en exclusivité.

- Un accès 24h/24, 7j/7 à la base de connaissances Sage (informations techniques, fiches documentaires...),
- Les nouveautés sur les logiciels et services Sage (nouvelles versions, offres promotionnelles...),
- Les mises à jour des logiciels, des démonstrations sur les produits, des formations dédiées aux utilisateurs...

Pour être informé, vous pouvez vous inscrire à la newsletter Sage dédiée au marché des moyennes et grandes entreprises, disponible sur le site www.sage.fr/mge.



Sage :

des solutions de gestion, produits et services pour l'entreprise

Sage

Sage facilite la gestion des entreprises

Groupe international et leader mondial, nous concevons, éditons et commercialisons en France des logiciels de gestion et des services associés pour les entreprises, les artisans, commerçants, créateurs d'entreprises, professions libérales et experts comptables. Nos solutions couvrent tous les domaines de la gestion d'entreprise : gestion comptable et financière, paie et ressources humaines, gestion commerciale et commerce électronique, gestion de la production, gestion de la relation clients (CRM). Ces solutions intègrent des outils de pilotage qui offrent aux décisionnaires de l'entreprise un accès pertinent à l'information.

Une innovation locale

Nous développons localement les solutions destinées aux entreprises des différents pays où nous sommes implantés. Ceci permet de mettre rapidement à disposition de nos clients des logiciels adaptés à la réglementation locale et répondant à l'ensemble de leurs besoins, quels que soient leurs domaines applicatifs.

Une veille légale renforcée

Nous accompagnons nos clients dans leur croissance, grâce à des investissements en R&D qui leur permettent d'anticiper les évolutions légales, fiscales et technologiques.

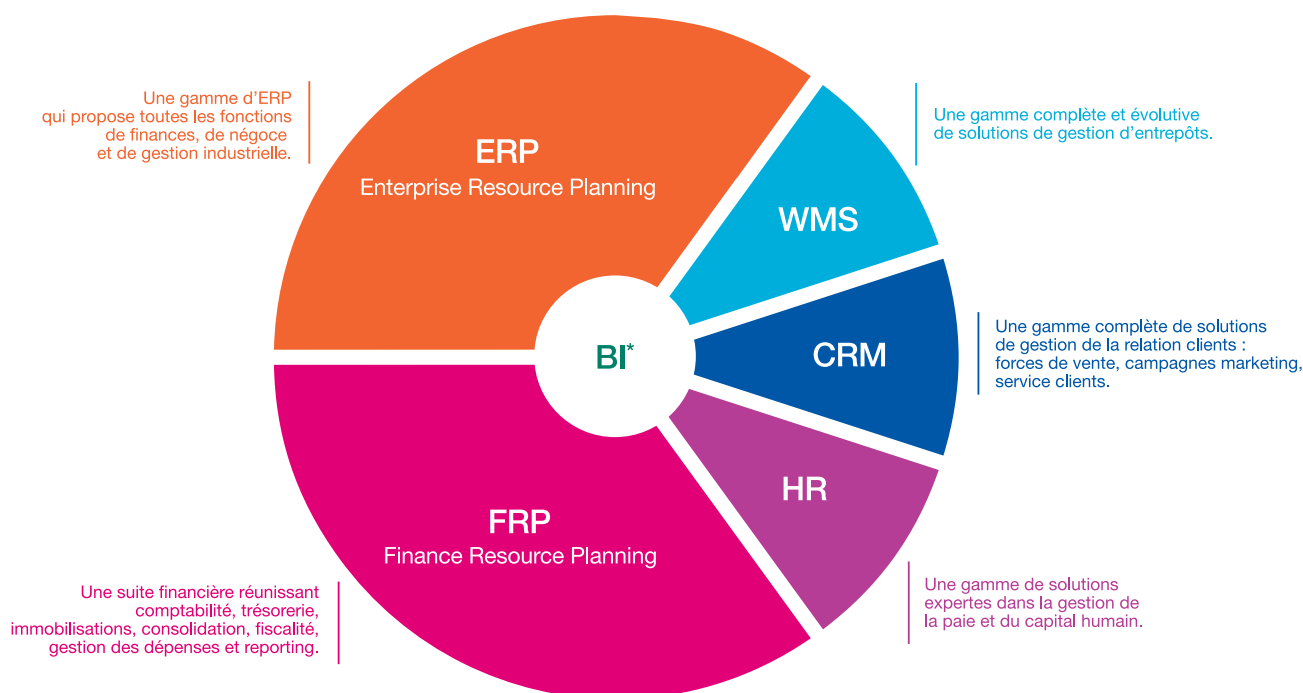
La Division Moyennes et Grandes Entreprises

Avec 6 000 entreprises clientes de plus de 100 salariés, Sage est le premier fournisseur de solutions de gestion pour les moyennes et grandes entreprises en France (source IDC).

Nos 600 collaborateurs forment la 1^{ère} organisation dédiée à ce marché. 25% d'entre eux se consacrent à la Recherche et Développement pour vous proposer des solutions simples, évolutives et innovantes.

Nous proposons aux moyennes et grandes entreprises et à leurs filiales dans le monde, une gamme de solutions de gestion qui couvre tous les métiers de l'entreprise (Comptabilité, Finances, Ressources Humaines, Marketing, Commercial, Services, Logistique...) et toutes les typologies de projets.

L'offre de Sage pour les moyennes et grandes entreprises



*Business Intelligence : des indicateurs de performance métiers livrés en standard.

Sage

10, rue Fructidor
75834 Paris Cedex 17
Internet : www.sage.fr

Informations commerciales

 N° Indigo **0 825 007 017**
0,15 € TTC / MN

Fax : 01 41 66 25 55

Informations Export

Tél. : +33 (0)5 56 13 88 85

Fax : +33 (0)5 56 18 01 48

