



Pour Petites et Moyennes Entreprises

## Sage 100 Nouveautés V15

COMMUNIQUE DE LANCEMENT REVENDEURS

### LES NOUVEAUTES ET AMELIORATIONS FONCTIONNELLES

- > Pôle Comptable et Financier
- > Pôle Gestion Commerciale

#### Sage 100<sup>1</sup> s'enrichit...

En Gestion commerciale, de nombreuses fonctions pour toucher de nouveaux interlocuteurs et multiplier le nombre de postes quelque soit le secteur d'activité, Négoce, Service ou Industrie. En Comptabilité, une offre à forte valeur ajoutée pour vos clients afin de couvrir encore plus d'espace de marché.

**Les versions 15 de Sage 100 seront disponibles à partir du 27 novembre 2007 :**

#### En Edition Classique

- Sage 100 Gestion Commerciale (*base propriétaire*)
- Sage 100 Gestion Comptable (*base propriétaire*)

#### En Edition Pilotée

- Sage 100 Gestion Commerciale Edition Pilotée (*base propriétaire*)
- Sage 100 Gestion Comptable Edition Pilotée (*base propriétaire*)

Les modules complémentaires de la gamme 100 (*Sage 100 Immobilisations, Sage 100 Trésorerie, Sage 100 Saisie de Caisse décentralisée, Sage 100 e-commerce...*) sortent également en V15 pour offrir encore plus de performance et de simplicité dans la gestion quotidienne de vos clients.

**Découvrez sans plus attendre les nouveautés de la version 15 :**

- **Sage 100 Gestion Commerciale** (*Industrie, Négoce, Service*)
- **Sage 100 Saisie de Caisse Décentralisée**
- **Sage 100 E-Commerce**
- **Sage 100 Comptabilité**
- **Sage 100 Immobilisations**
- **Sage 100 Trésorerie**
- **Sage 100 Moyens de Paiement**
- **Sage 100 Etats comptables et Fiscaux**

Afin de clarifier l'offre PME et de simplifier vos propositions commerciales, Sage a mis en place le 1<sup>er</sup> novembre 2007 de [nouveaux tarifs](#).

**> Découvrez également vos outils avant vente**

1. Windows Vista Compatible

**Sage 100 Gestion Commerciale V15 :**

- > Une offre sectorisée ...
- > Plus de postes à équiper...
- > Et également des offres en forte croissance à embarquer ...

**I. V15 : plus de pertinence pour les secteurs Négoce, Industrie, et Services**

---

1. **Gestion des stocks - Industrie et Négoce -**
  - a. Gestion multi emplacement
  - b. Contrôle qualité
  - c. Gestion des réceptions fournisseurs
2. **Gestion des articles et des références - Industrie et Négoce -**
  - a. Assistant création du catalogue sur 4 niveaux
  - b. Mise à jour des références et des codes barres
4. **Personnalisation des documents internes - Services -**
  - a. Les modèles d'enregistrement
3. **Prolonger la dynamique métier grâce à l'Édition Pilotée**
  - a. Des thématiques métier qui sectorisent

**II. Autres nouveautés et améliorations fonctionnelles**

---

1. **Outils et productivité**
  - a. Recherche rapide des articles
  - b. Enrichissement des menus et états
  - c. Import export des données commerciales
  - d. Impression de la simulation de fabrication
2. **Actualités légales**
  - a. Sage direct Archivage

**III. Des offres complémentaires qui vont doper la croissance de vos clients**

---

1. **Sage 100 Saisie de Caisse Décentralisée**
  - a. Répercussions sur SCD
2. **Découvrez également la V15 e-commerce**

### 3. I. V15 : plus de pertinence pour les secteurs Négoce, Industrie

#### 1. Gestion des stocks

##### a. Gestion multi-emplacement

Une fois les marchandises contrôlées non défectueuses, elles peuvent être stockées et rendues disponibles à la vente. En V15 le placement des marchandises est optimisé grâce à l'assistant création des emplacements.

#### Un assistant emplacement pour une productivité accrue et un contrôle absolu !

Le magasinier procède au stockage grâce à l'assistant emplacement qui lui permet de créer automatiquement les emplacements en fonction de la structure de son entrepôt. Magasinier ou gestionnaire de stocks peuvent également à tout moment visualiser les articles stockés par emplacement afin de conserver une parfaite visibilité quel que soit le dépôt.

#### Une gestion du picking optimisée pour une plus grande fluidité logistique !

Chaque préparation de livraison peut être générée automatiquement par emplacement et par zone puis imprimée à tout moment.

**Définissez une politique des priorités de déstockage!**

**Zone A : produits à fort taux de rotation**

**Zone B : produits à taux de rotation moyen**

**Zone C : produits à faible taux de rotation**

##### b. Contrôle qualité

Le contrôle qualité c'est mesurer, examiner et valider la qualité des marchandises avant de les stocker puis les livrer aux clients.

En V15, les marchandises peuvent être contrôlées par le réceptionneur ou l'acheteur (*magasinier ou responsable achat*). Les marchandises de bonne qualité sont transférées dans les emplacements disponibles à la vente. Les articles défectueux sont mis en rebus pour être retournés au fournisseur. Cette fonction permet de contrôler les marchandises fabriquées mais également les marchandises reçues.

#### Évitez à vos clients de gérer les réclamations !

Le contrôle qualité se fait à la réception des marchandises en entrepôt. Les nouvelles fonctions en V15 vont permettre à vos clients de sélectionner les articles à contrôler puis de les placer en stocks pour ensuite les livrer aux clients. Cette étape maintenant prise en charge dans Sage 100 Gestion Commerciale va aider les PME à proposer des produits irréprochables à leurs clients et d'éviter ainsi les réclamations.

### Aidez vos clients à tracer les mauvais fournisseurs !

En V15 l'ensemble des marchandises défectueuses sont répertoriées pour être retournées aux fournisseurs. Les documents de retours (retours fournisseurs, factures clients, sorties pour marchandises mise en rebut) peuvent être automatiquement générés avec toutes les informations nécessaires (nom du fournisseur, référence des marchandises défectueuses, heure de contrôle, contrôleur, descriptif du défaut...). Ces informations sont importantes car elles vont permettre à vos clients de conserver un historique et le cas échéant d'agir sur les fournisseurs peu rigoureux.

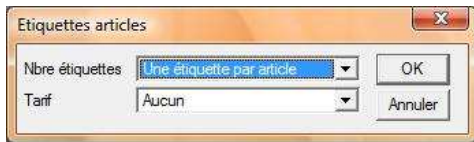
### c. Gestion des réceptions fournisseurs

#### Une information complète grâce à la gestion des réceptionneurs

Toutes les informations concernant la réception des marchandises peuvent être prises en compte grâce aux nouveautés V15. Vos clients pourront identifier la personne qui a réceptionné les marchandises et consulter son profil.

#### Un étiquetage des articles dès réception des marchandises

Dès le placement des marchandises en stocks vos clients peuvent imprimer les étiquettes articles pour la mise en rayon ce qui permet d'industrialiser les processus d'étiquetage dès réception et d'éviter ainsi les erreurs en magasin.



#### Gestion des réceptions fournisseurs : un circuit fluide

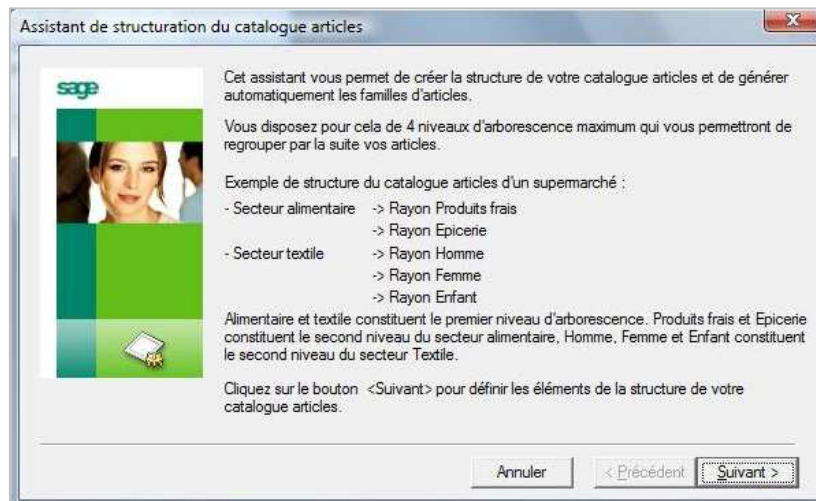
Cette fonction permet de gérer la réception des commandes fournisseurs et de transformer les BC en BL ou FA et de placer les marchandises reçues sur des emplacements de contrôle. Ces dernières devront faire l'objet d'un contrôle qualité.

## 2. Gestion des articles

### a. Assistant création du catalogue articles sur 4 niveaux

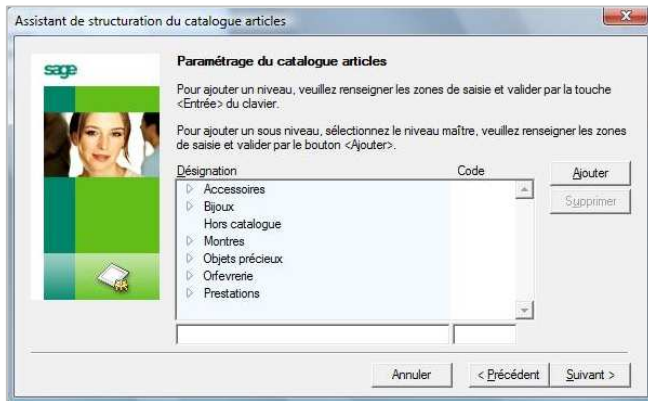
#### Une assistance à chaque étape de la création de votre catalogue article

L'assistant création articles permet de créer facilement les références articles sur 4 niveaux. De nombreuses informations peuvent être renseignées directement dans l'assistant. Il n'y a pas de limitation et le code article est par la suite automatiquement créé.



## Valorisez votre expertise métier !

Une opportunité de valoriser le travail de diagnostic et vos compétences métier en rentrant en profondeur dans la problématique de votre client lors de la structuration du catalogue articles (nombre d'article, sous articles, déclinaison des modèles, évolution possible du référencement).



- ⇒ Niveau 1 : montre
- ⇒ Niveau 2 : montre or
- ⇒ Niveau 3 : montre or femme
- ⇒ Niveau 4 : montre or femme marque X

>Génération du code article

## b. Assistant mise à jour des références et des codes barres



### Difficultés à mettre à jour votre base de données articles, réticences à changer de logiciel par peur de perdre vos données :

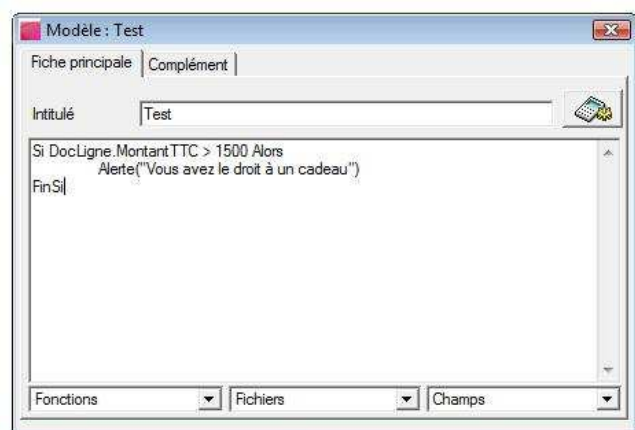
Pour les clients qui souhaitent évoluer, Sage 100 Gestion Commerciale propose un assistant de mise à jour des références qui vous permet de mettre à jour facilement toute votre base articles (conditionnement, gammes et codes barres articles).

## 3. Personnalisation des documents internes

### a. Les modèles d'enregistrement

La V15 fait apparaître plusieurs modifications dans les modèles d'enregistrements ce qui va permettre à vos clients d'aller encore plus loin dans la personnalisation des documents interne comme par exemple la prise en charge des bons d'intervention.

- ▶ Ajout de nouveaux champs dans les modes de calcul
- ▶ Harmonisation de la syntaxe des formules avec les informations libres calculées.
- ▶ Mise à jour des informations libres tiers (ex : gestion des cartes de fidélités).



#### 4. Prolonger la dynamique métier grâce à l'Édition Pilotée

##### a. Des thématiques métier qui sectorisent

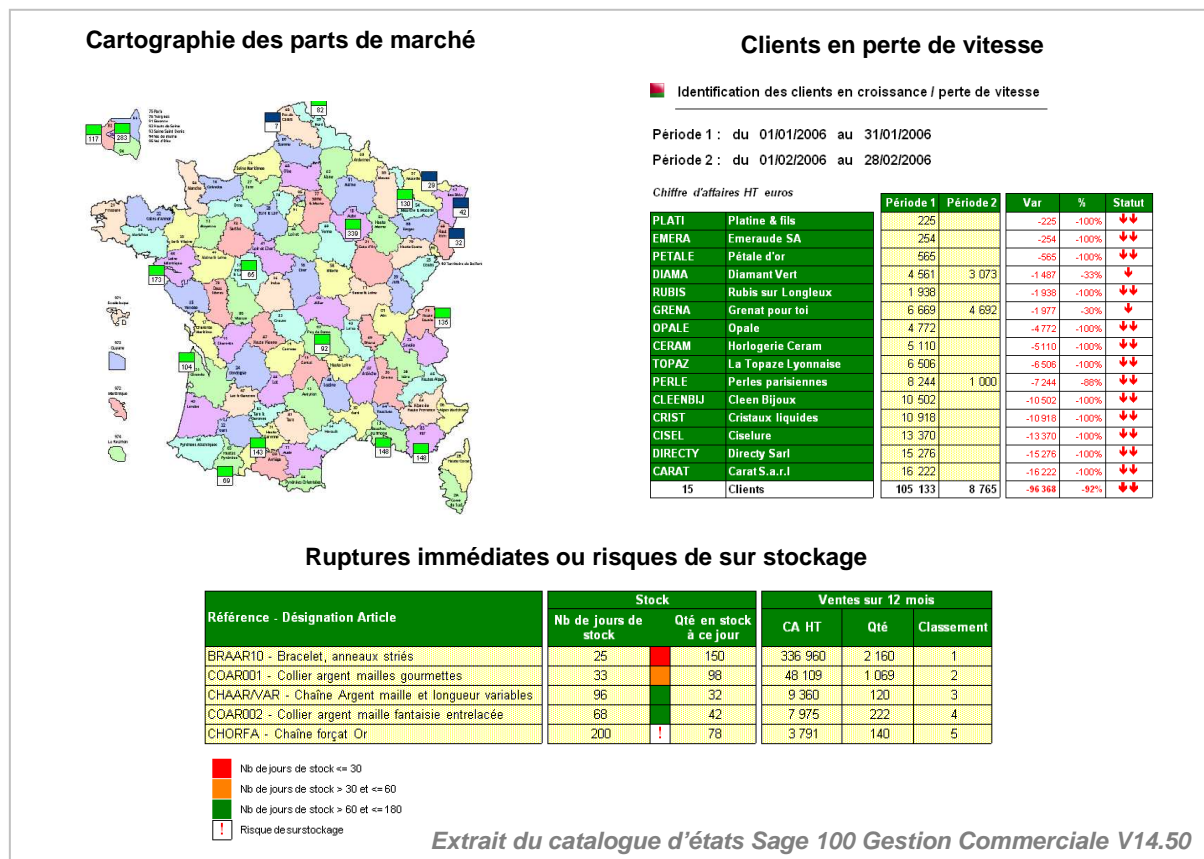
Commercialisée en mai 2007, la dernière version de l'Édition Pilotée se définit autour de deux thématiques métier permettant d'aborder facilement les PME quelques soient le secteur d'activité Négoce, Services, ou Industrie et les besoins :

1. Développement commercial
2. Optimisation de la gestion opérationnelle

De nombreux états s'articulent autour d'une démarche structurée, l'approche «IAAA» offrant différents niveaux de lecture des données selon les problématiques métier de vos clients:

- **I**nformation
- **A**nalyse
- **A**nticipation
- **A**lerte

Ces états aident vos clients à optimiser la gestion opérationnelle à chaque étape : achat, vente, fabrication, stocks, et service. Grâce au pilotage, ils peuvent facilement anticiper sur les fabrications à venir, et être alerté en cas de retards de fabrication. De nombreux états sont disponibles en standard pour les aider à gérer le stockage des marchandises (traçabilité, quantités disponibles, réservées, commandées ou préparées).



L'Édition Pilotée un complément indispensable à votre logiciel Sage 100 Gestion Commerciale Edition Classique, offrant à vos clients une lecture immédiate et simple des données. Responsable des stocks, de la fabrication, des achats... peuvent très simplement disposer de vues métier en temps réel leur permettant de gérer les flux d'informations selon leur problématique pour optimiser leur gestion quotidienne.

## II. Autres nouveautés et améliorations fonctionnelles

### 1. Outils et productivité

#### Une démarche avant vente encore plus séduisante

L'enrichissement des menus va permettre de convaincre encore plus facilement vos clients. L'accessibilité des états vous facilite, et fluidifie les démonstrations en clientèle et offre également une vraie richesse. Grâce à cet enrichissement, les clients peuvent accéder plus facilement à la fenêtre d'application directement à partir d'une thématique sélectionnée dans le menu de traitement.

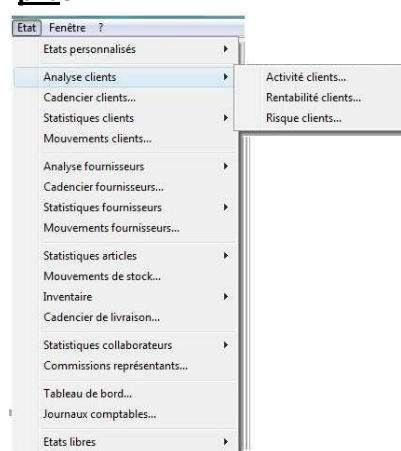
En V15, l'accessibilité et l'ergonomie sont au cœur des évolutions. Afin d'améliorer la productivité de vos clients, Sage 100 Gestion commerciale s'enrichit.

#### a. Enrichissement des menus états

##### Avant



##### Après



#### b. Sélection des articles dans le catalogue en 1 clic !

Suite à la structuration du catalogue article sur 4 niveaux, il est dorénavant possible de visualiser facilement les articles ou familles d'articles créés.



#### La gestion de volumes importants de données facilitée pour vos clients

Vos clients sont parfois amenés à gérer de gros volumes de données, cette nouvelle ergonomie va leur permettre de sélectionner puis de visualiser facilement un article ou famille d'article.

### c. Import export des données

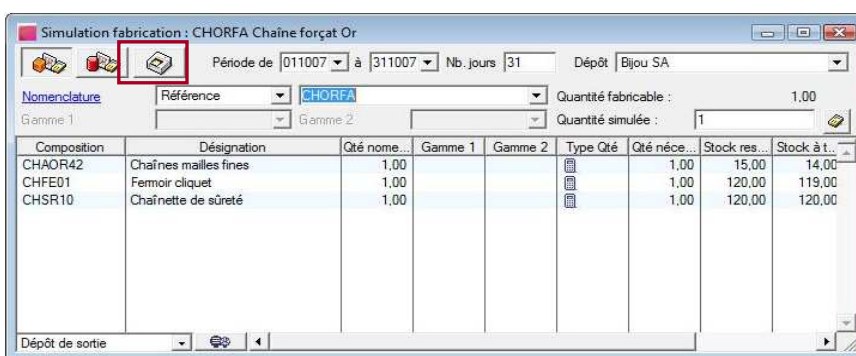
#### Peur de perdre des informations lors de l'importation : levez les réticences de vos clients

De nouveaux champs (clients : champs livraisons, contacts et encours/ fournisseurs : champs règlements/ tarifs fournisseurs : champs colisage, délais d'approvisionnement) sont ajoutés dans la fonction import /export paramétrable afin de faciliter l'importation des données. Quelque soit la base de données (récupération des données d'un autre logiciel ou rafraîchissement de la base de données existante, en V15, la récupération des données est optimisée). De plus un fichier pré paramétré L500 est disponible [en téléchargement](#) sur la base de connaissance.



### d. Impression de la simulation de fabrication : encore plus de collaboration

Un onglet « impression » est visible sur l'écran de simulation pour que les informations qui y figurent puissent être imprimées.



#### Accessibilité et collaboration pour vos clients

Cette amélioration fonctionnelle va faciliter l'accessibilité et améliorer la productivité de vos clients (avant le client devait naviguer dans « fichier mise en page » pour accéder à la fenêtre d'impression et imprimer la simulation). Une fois imprimée, la simulation peut facilement être communiquée aux autres collaborateurs afin que chacun puissent connaître les étapes de la fabrication.

## 2. Actualités légales

### a. Sage Direct Archiving

**Conformément à la Loi 13L-1-06 de la direction générale des impôts concernant le contrôle des comptabilités informatisées : le contribuable est tenu d'archiver les données qui concourent directement ou indirectement aux écritures comptables.**

Suite à cette nouvelle réglementation, il est désormais possible d'archiver l'ensemble des pièces justificatives à partir de votre logiciel de Sage 100 Gestion Commerciale. Cette nouvelle fonction lance un assistant qui permet de générer des fichiers PDF pour les factures de ventes, les factures d'achats, des achats et des règlements).

#### Alerte et assistance à chaque étape de l'archivage

Un message d'avertissement est affiché lorsqu'un document est saisi pour une date inférieure à la dernière période archivée. (Voir démonstration à partir de Sage 100 Comptabilité)



## **Des offres complémentaires qui vont doper la croissance de vos clients**

---

### **1. Sage 100 Saisie de Caisse Décentralisée**

#### **a. Les répercussions des nouveautés sur Saisie de caisse Décentralisée**

Nombreux sont nos clients qui utilisent les informations libres ou modèles d'enregistrement pour créer des paramètres personnalisés. La V15 fait apparaître la mise à jour automatique des informations libres et de nombreuses améliorations sur les modèles d'enregistrement. Ces fonctions sont reprises dans le logiciel Sage 100 Saisie de Caisse Décentralisée.

### **2. Sage 100 e-commerce**

#### **1. Des partenariats forts créateurs de valeur pour votre client**

- a. Un écosystème riche et performant
- b. Des partenariats forts : Neteven, Fia-net, Pay Pal

#### **2. De nombreuses optimisations**

- a. Sage 100 Gestion Commerciale et Sage 100 e-commerce : un échange optimisé
- b. Fonctionnalités Web 2.0
- c. Configureur de catalogue

**Découvrez également le communiqué de lancement Sage 100 e-commerce**

Sage 100 Gestion Comptable et Financière V15 c'est :

- > Une couverture plus large de l'espace de marché
- > Une création de valeur accrue avec le légal et les services

### **I. Suite Comptable et Financière**

---

- Nouveautés Comptabilité
- Nouveautés Moyens de Paiement
- Nouveautés Immobilisations
- Nouveautés Trésorerie
- Nouveautés Etats Comptables et Fiscaux

### **II. Les actualités légales et les services Sage direct**

---

- Sage direct
- Contrôle des comptabilités informatisées

## I. Suite Comptable et Financière

### Sage 100 Suite Comptable et Financière

1 seul CD, tous les logiciels intégrés en version 15 !

Vos bénéfices :

- Acte de vente unique et simplifié
- Installation et paramétrage facilités
- Maximisation des Crossell sur le parc lors des MAJ V15
- Augmentation du panier moyen NB grâce à Sage 100 Trésorerie et Sage 100 ECF
- Gain de temps et efficacité pour les MAJ

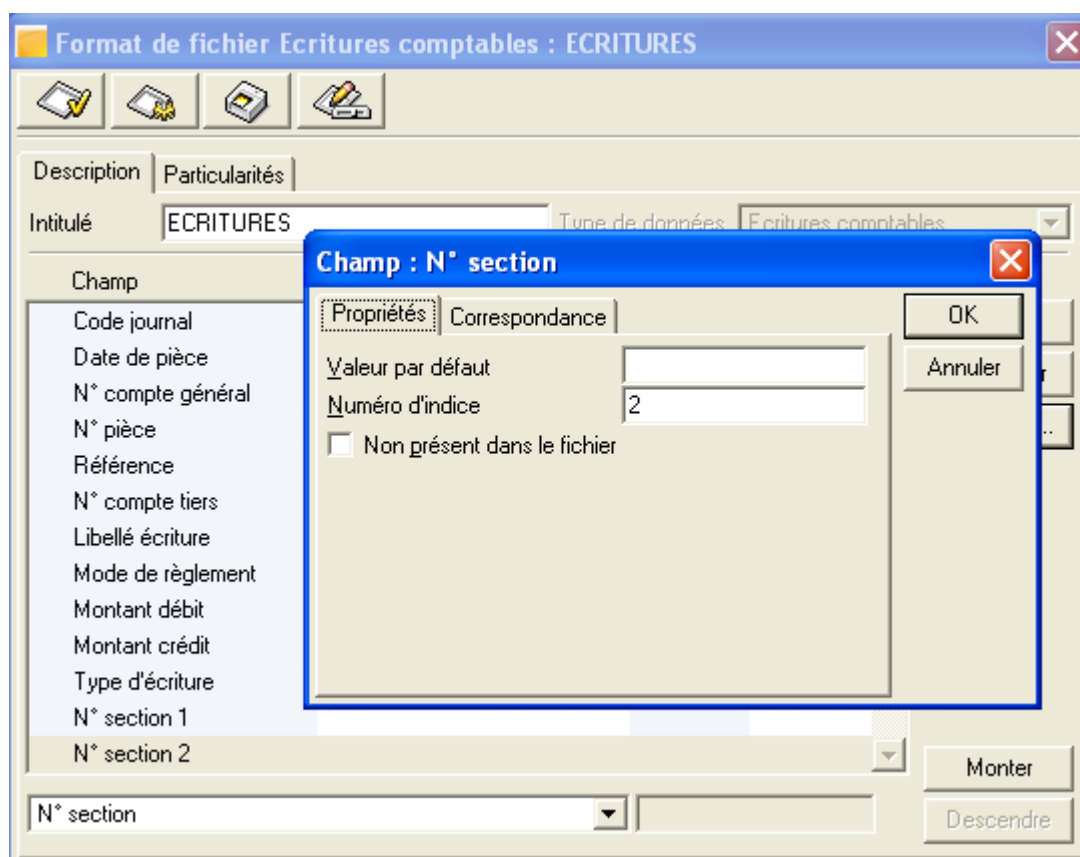
### Les principales nouveautés de Sage Comptabilité version 15

- **Récupérez facilement les données des logiciels concurrents**

#### L'enrichissement de l'import export paramétrable facilite votre reprise de parc !

Récupération de données externes améliorée : caractères à ignorer, numérotation étendue des comptes, gestion d'une table de correspondance pour les modes de règlements, nouvelles règles de gestion des caractères non autorisés.

Qui toucher ? Prospects Ciel, EBP, API, CEGID...



*A partir des V15, il n'est plus nécessaire de mentionner le champ plan analytique, il est possible de renseigner le plan analytique dans la zone numéro d'indice.*

- **Gagnez du temps en Comptabilité analytique**

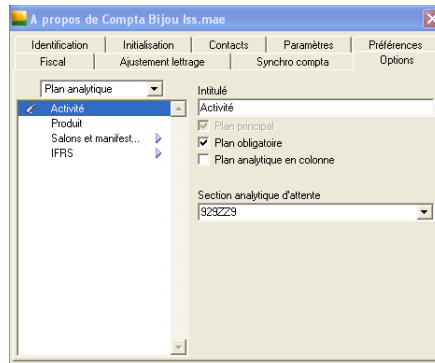
## Les nouveautés de la gestion analytique améliorent votre productivité

Une nouvelle option rendant la ventilation d'un plan obligatoire permet de visualiser les plans nécessaires et de vérifier les écritures en contrôle de gestion.

Des raccourcis ont été créés avec un :

- nouveau bouton « Suivant » en saisie analytique permettant d'accéder aux autres plans
- nouvelle fonction d'interrogation analytique d'une section en saisie
  - Lors de la sélection d'une section, un simple double clic ouvre la section
- nouveau bouton permettant de créer une section en saisie

A noter également la suppression du contrôle de ventilation à 100% effectué sur un des 5 premiers plans.



- **Gérer vos budgets plus facilement tout en conservant vos habitudes de travail**

## Récupérez l'ensemble des réalisations budgétaires directement dans un fichier Excel !

Un fichier d'exemple livré avec l'application autorise une mise en pratique très rapide et totalement adaptable à vos besoins et mode de gestion budgétaire. Vous pouvez ainsi saisir vos budgets sur un fichier Excel et bénéficier de toutes les fonctionnalités de présentation, de créations de tableaux croisés, de gestions de graphiques en intégrant facilement les réalisations qui découlent des écritures comptables.

	2007	2006				
Budget	Comptes	Prévision N	Réalisé N	Réalisé N-1	Ecart Prév. / N	% de réalisation
<b>Recettes de production</b>						
Ventes à 5,50%	701005	50 000,00	#NOM?	#NOM?	#NOM?	#NOM?
Ventes à 19,8 %	701019	125 000,00	#NOM?	#NOM?	#NOM?	#NOM?
Ventes export	701090	45 000,00	#NOM?	#NOM?	#NOM?	#NOM?
Ventes de produits résiduels	703000	63 000,00	#NOM?	#NOM?	#NOM?	#NOM?
Ventes de marchandises	707100	500 000,00	#NOM?	#NOM?	#NOM?	#NOM?
Ports & frais accessoires facturés	708500	1 000,00	#NOM?	#NOM?	#NOM?	#NOM?
Variations produits en-cours	713310	10 000,00	#NOM?	#NOM?	#NOM?	#NOM?
<b>Total : Recettes de production</b>		<b>794 000,00</b>	<b>#NOM?</b>	<b>#NOM?</b>	<b>#NOM?</b>	<b>#NOM?</b>
<b>Recettes de prestation</b>						
Prestations de service	706000	90 000,00	#NOM?	#NOM?	#NOM?	#NOM?
<b>Total : Recettes prestations</b>		<b>90 000,00</b>	<b>#NOM?</b>	<b>#NOM?</b>	<b>#NOM?</b>	<b>#NOM?</b>

## Les principales nouveautés de Sage 100 Immobilisations version 15

- **Etat de rapprochement : à produire dans l'annexe !**

Le programme permet désormais d'imprimer un état de rapprochement entre les valeurs comptables à l'ouverture et à la clôture de l'exercice recensant les amortissements, dépréciations et reprises comptabilisés au cours d'un exercice. Ce nouveau document fait partie intégrante des éléments à produire dans l'annexe.

Code		Désignation	Valeur brute comptable	VNC début	Amortissements de l'exercice	Dépréciation			Cumul amortissements de l'exercice	VNC fin
						Dotation	Reprise	Cumul		
00020		Presse hydraulique	240 000,00	240 000,00						240 000,00
00021		Camion G 420	470 000,00	470 000,00						470 000,00
00022		Imprimante laser	12 864,88							
00023		Copieur Couleur	15 000,00	6 000,00	3 000,00	500,00		500,00	3 500,00	2 500,00
000230		Atelier fabrication Or	345 000,00	309 833,46	17 583,27				17 583,27	292 250,19
<b>Total général</b>			<b>1 082 864,88</b>	<b>1 025 833,46</b>	<b>20 583,27</b>	<b>500,00</b>		<b>500,00</b>	<b>21 083,27</b>	<b>1 004 750,19</b>

- **Nouveautés diverses**

Sage 100 Immobilisations permet désormais le calcul des dotations jusqu'à une date donnée. Il permet de conserver un simple message d'alerte ou d'interdire l'utilisation d'un élément mis en sommeil.

## Les principales nouveautés de Sage 100 Moyens de Paiement version 15

- **A l'heure des banques pour plus de précisions...et une meilleure gestion de trésorerie**

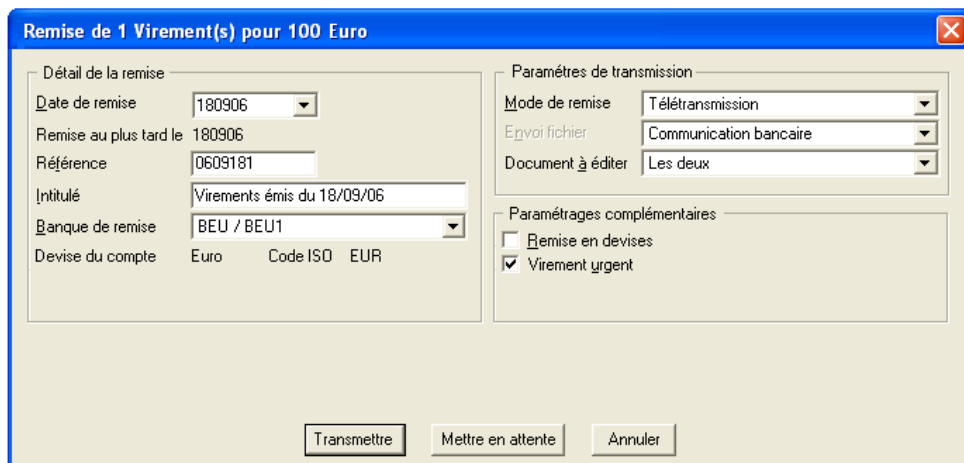
### Calcul automatique des délais de remise et gestion de la date de remise au plus tard

Lors de la transmission bancaire, Moyens de Paiement calcule désormais automatiquement la date de remise, autrement dit, la date de valeur de l'échéance bancaire. Cette date prend en compte deux nouveaux paramètres intégrés à Moyens de paiement :

- Tout d'abord le délai de traitement des remises bancaires en fonction du mode de paiement (Prélèvements, Virements nationaux et internationaux, LCR-BOR)
- Mais également de la date de remise au plus tard, ou date réelle de prise en compte de la remise, calculée à partir des heures limites d'ouverture de la banque et du calendrier bancaire, c'est-à-dire des jours de non compensation.

Aussi, pour chaque banque, il est désormais possible de paramétrer les délais de traitement des fichiers ainsi que les heures limites d'ouverture par mode de remise et par mode de paiement.

Le calendrier bancaire est, quant à lui, directement intégré à l'application. Il est en outre visible en saisie d'une date de remise et prévient l'utilisateur dès lors qu'il renseigne un jour non ouvré.



- **Souplesse et sécurité pour l'entreprise**

### Gestion des remises en attente

Les remises en banque d'échéances sont préparées puis enregistrées dans une fonction spécifique de « Remise en attente », afin d'être transmises en différé à l'établissement bancaire. Même en attente les remises pourront toujours faire l'objet de modifications ou de suppression, voire même de regroupement en préalable à la transmission bancaire.

#### Exemple :

Particulièrement utile en cas de validation hiérarchique ou en cas d'absence de la personne qui prépare les remises en banque, notamment s'il s'agit des salaires...

- **Simplifiez les échanges avec votre banque**

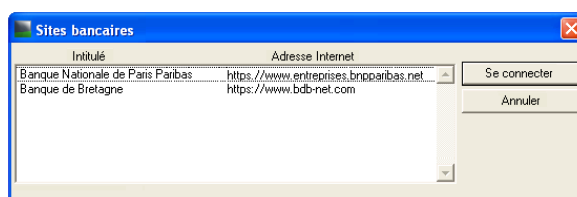
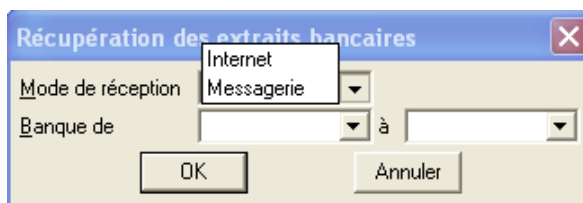
### Simplifiez-vous la communication bancaire grâce aux nouveaux modes d'échanges

Moyens de paiement gère deux nouveaux modes de communication bancaire, à savoir Internet et la messagerie, exploitables à la fois dans les fonctions d'intégration et de transmission bancaire.

En intégration, les fonctions de Gestion des extraits et Relevés de LCR permettent de récupérer et d'intégrer en une seule opération tous les extraits bancaires et les relevés de LCR reçus par messagerie.

### Téléchargement Internet

Cette nouvelle fonction permet de se connecter aux sites bancaires depuis Moyens de Paiement via le nouveau mode Internet pour récupérer en une seule opération l'ensemble des fichiers que les banques mettent à disposition de leurs clients (extraits, relevés de LCR, fichiers d'impayés de virements, de prélèvements, de chèques,...).

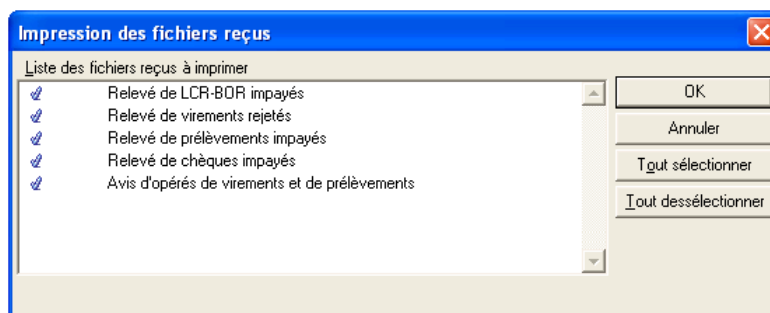


- **Edition des fichiers reçus : plus de souplesse !**

### Edition des fichiers

Cette fonction permet l'édition de certains fichiers magnétiques communiqués par les banques. Les fichiers interprétés sont les suivants :

- Relevé de LCR-BOR impayés,
- Relevé de virements rejetés,
- Relevé de prélèvements impayés,
- Relevé de chèques impayés,
- Avis d'opérés de virements et de prélèvements.



## Relevé de virements rejetés

Date tirage : 30/10/07 à 08:44:07

<b>Banque</b>	BNP Paribas			<b>Nom du client</b>	ASSEDIC MAINE TOU	<b>Devise</b>	Euro
<b>Date de création</b>	RIB						
10/04/01	30004	00891	00021098855				

Code Opération	Date Regit	Libellé RIB donneur d'ordre	Nom destinataire RIB	N° émetteur	Date initiale Ref. initiale	Motif de rejet	Montant
21	09/04/01	ASSEDIC 22619631 30004 00891 0002109	MR HERRAULT 18470 44001 000300000	ASSED	06/04/01 649770	Compte soldé	660
21	09/04/01	ASSEDIC 16897384 30004 00891 0002109	MR SAMAR 15459 37345 041158623	ASSED	07/04/01 342399	Compte soldé	519
21	09/04/01	ASSEDIC 03827617 30004 00891 0002109	ME LAOUAR 19406 37033 339732760	ASSED	09/04/01 000412	Compte soldé	14675
21	09/04/01	ASSEDIC 09120875 30004 00891 0002109	MR LEMEUNIER 19406 37001 617624200	ASSED	09/04/01 000512	Compte soldé	1856
<b>Total</b>							17711

### Exemple de Relevé de virements rejetés

#### Transfert de fichiers AFB

Moyens de paiement transmet les fichiers de remises bancaires au format AFB (Association Française de Banque) générés par d'autres applications. Ce traitement, déjà géré en mode assistant pour les prélèvements, virements nationaux ou internationaux, LCR-BOR est désormais géré dans une fonction spécifique. Il propose également l'édition d'un bordereau d'accompagnement et enregistre chaque transmission sous forme d'un historique informatif. Les fichiers de remise pourront enfin être transmis en mode Messagerie ou Internet.

#### Gestion des données bancaires

Plusieurs modifications interviennent dans la gestion des extraits bancaires :

- Un nouvel assistant permettant de purger les extraits de banque intégrés,
- Création dynamique de l'arborescence de stockage des fichiers bancaires.

L'application intègre également le calcul automatique du RIB au format IBAN à partir du RIB au format Local.

- **Gagnez du temps et diminuez les risques d'erreurs de saisie**

#### Modification en rafale des lots

Les fonctions de gestion des lots de virements et prélèvement préétablis intègrent une nouvelle fonctionnalité permettant de modifier en une seule opération et sur l'ensemble des lignes d'un lot le libellé, la référence ou le montant. Il sera ainsi possible de modifier sur toutes les lignes de virement l'intitulé « Virement salaire janvier 2007 » par « Virement salaire février 2007 ».

- **Augmentez votre productivité en évitant la ressaisie !**

#### Optimisation de la saisie d'un lot

Les améliorations suivantes ont été apportées en saisie de lot :

- Création d'un lot et de son contenu par duplication d'un lot existant,
- Création automatique de lignes de lots par glisser / déposer à partir d'un lot existant,
- Création automatique de lignes de lots par glisser / déposer depuis la liste des tiers avec pré-enregistrement des informations tiers.

## Les nouveautés de Sage 100 Trésorerie version 15

- **Un traitement de l'information comptable amélioré pour une position bancaire encore plus fiable**

L'antériorité de la date de pièce pour l'ensemble des journaux peut être au maximum 365 jours (contre 200 jours en version 14.03) : de cette façon, il est possible de prendre en compte l'ensemble d'un exercice comptable.

Les conditions de valeur proposent la gestion du délai de traitement bancaire : le nombre de jours de décalage est appliqué à la date d'échéance de l'écriture comptable, pour calculer la date d'opération.

**Comptabilité**

Journal d'achats							
Jour	N°pièce	N°compt...	N°comp...	Libellé écriture	Mode règlement	Date é...	Crédit
9	6	<b>606110</b>		Electricité Paris	Aucun		5 391,50
9	6	4456619		Electricité Paris	Aucun		1 056,73
9	6	4010000	EDF	Electricité Paris	Chèque	090107	6 448,23

**Trésorerie**

Identification | Initialisation | Contacts | Préférences | Options

Mode de règlement: Chèque    Tituléré: Chèque

Conditions bancaires appliquées aux prévisions:

Espéc: Code interbancaire / Enc. 02 Remises de...

LCR: Code interbancaire / Des. 01 Chèques p...

---

Code interbancaire: 01 Chèques payés

Sens: 02

Décaissement ou Crédit comptable: 03

Calcul date d'opération: 04

Décalage échéance: 2 Jours calendaires

Conditions de valeur:

Jours de valeur: -1 Jours calendaires

Echéance reportée: 05

Conditions bancaires selon sens + mode de règlement de l'écriture comptable

Date  
échéance

↔

Date  
opération

Décalage échéance

Date  
opération

↔

Date  
valeur

Jours de valeur

L'affectation du compte bancaire aux prévisions comptables peut s'effectuer par regroupement de comptes ou par mode de règlement, en fonction de l'organisation de l'entreprise.

**Exemple :** les règlements par chèque sont imputés au compte BNP, les virements sont émis à partir du compte Société Générale.

**Nouveau !** Les prévisions comptables sont modifiables :

- Il est possible de décaler la date d'opération affectée automatiquement à la prévision comptable. La date de valeur est alors recalculée.
- Il est possible de réaffecter le compte bancaire, pour les prévisions comptables issues d'un journal de type achat, vente ou général.

Ces actions sont proposées pour une prévision ou une sélection de prévisions (en rafale) : elles sont disponibles dans les fonctions Gestion des prévisions, Liste des prévisions et Synthèse du jour (listes des mouvements échus).

- **Une prise de décision rapide grâce à un affichage simplifié**

Un clic suffit pour comprendre une variation de soldes, analyser le montant d'un poste d'exploitation ou afficher les factures en retard de règlement et déclencher une action de relance !

La liste des prévisions est utilisée pour afficher le détail d'un cumul, en Analyse des soldes et Situation de trésorerie.

→ Elle affiche l'ensemble des prévisions, de type trésorerie et comptable.

→ Elle propose les actions essentielles : décalage de la date d'opération et réaffectation du compte bancaire.

→ C'est un outil de sélection multicritère, qui facilite la recherche d'une opération.

**SOLDE INITIAL** juin/07 864 280,26

- ENCAISSEMENT ENCOURS 278 083,51
  - Virement 62 562,90
    - Relevé bancaire 30 471,90
    - Comptabilité 17 235,00
    - Trésorerie 14 856,00
  - Espèces 154,00
  - Transferts étrangers 215 366,61
- DECAISSEMENT ENCOURS 66 559,03
  - Chèque 30 243,89
  - Prélèvement 36 221,75
  - Aucun 93,39

**SOLDE INTERMEDIAIRE** 1 075 804,74

- Enc. échu non rapproché 0,00
- Déc. échu non rapproché 0,00
- ENCAISSEMENT PREVISIONNEL 310 660,00
  - Chèque 111 300,00
  - Virement 75 800,00
  - Prélèvement 45 000,00
  - LCR 78 560,00
- DECAISSEMENT PREVISIONNEL 379 658,02
  - Chèque 145 300,00
  - Virement 234 358,02
    - Fournisseurs 13 736,34
    - Fournisseurs 45 300,00
    - Personnel rémunérations dues 175 321,68

**SOLDE FINAL PREVISIONNEL** 1 006 806,72

- Enc. échu non réglé 0,00
- Déc. échu non réglé 0,00

Type	Ban...	Comp...	Code j...	Date d'é.	Date d'...	Date d...	N° compl...	Regroupement	Mode d...	Décaissement	Encaissement
BEU	BEU1			010707	270607	4210000	Personnel r...	Virement		175 321,68	
BEU	BEU2			300607	280607	4010000	Fournisseurs	Chèque		145 000,00	
BEU	BEU1			250607	240607	4010000	Fournisseurs	Virement		45 300,00	
BEU	BEU1	ACH		290607	290607	4010000	Fournisseurs	Virement		6 970,68	
BEU	BEU1	ACH		300507	200607	190607	4010000	Fournisseurs	Virement	6 765,66	
BEU	BEU1			270607	250607	4010000	Fournisseurs	Chèque		300,00	

- **La fusion de comptes bancaires pour un niveau d'analyse supplémentaire**

La définition de regroupements de comptes bancaires permet une analyse consolidée : l'ensemble des comptes en devise euro, l'ensemble des comptes d'un secteur d'activité...

Ces regroupements sont proposés en :

- Situation de trésorerie,
- Analyse des soldes,
- Edition du ticket d'agios

**Fusions de comptes bancaires**

Code	Intitulé	Devise
FBEU	Fusion Comptes BEU	Euro
FBNPP	Fusion Comptes BNP Paribas	
FEUR	Fusion Comptes EUR	
FSGN	Fusion Comptes Société Général	
FUSD	Fusion Comptes USD	

**Fusion : Fusion Comptes BEU**

Code	Intitulé	Devise	Fusion d'échelle
BEU1	18185 12008 01200014729 28	Euro	
BEU2	18185 12008 01234567890 80	Euro	

Abrégé: BEU / BEU1

**Situation de trésorerie**

Type de solde: En valeur

Type de mouvement: Prévu et réalisé

Type d'affichage: Encours et prévisionnel

Date: de 231007 à 221107

Périodicité: Jour

Par: Compte

Compte: Banque, Fusion

Affichage prévisionnel: Société

Devise de visualisation: Euro

Détail des prévisions:

OK Annuler

- **Ticket d'agios : l'estimer, le comprendre et le contrôler !**

Le ticket d'agios estimé permet d'anticiper la facturation bancaire ou, éventuellement, d'arbitrer en faveur d'un mode de financement autre que le découvert.

Le ticket d'agios réalisé est un outil de contrôle de la bonne application de la tarification des services bancaires.

Le ticket d'agios propose, en visualisation et en édition, un état de calcul des agios par compte bancaire ou fusion de comptes. L'édition de l'échelle d'intérêts, optionnelle, permet de reconstituer le calcul des intérêts et des commissions.

### Ticket d'agios

SAGE FRANCE Avec échelle d'intérêts

Date de tirage 26/09/07 à 16:22:42

<b>Compte</b>	BNP Paribas / BNPEU	<b>Type de mouvement</b>	Prévu et réalisé
<b>Devise</b>	Euro	<b>Période</b>	Du 01/07/07 au 30/09/07
<b>RIB</b>	30004 00645 00015005162 62		

Date de valeur	Solde	Base de calcul	Nombre jours	Nombres		Taux	Intérêts	
				Débiteurs	Créditeurs		Débiteurs	Créditeurs
<b>Période en cours</b>								
01/07/07	848 890,05	848 890,05	76		64 515 643,80	1,000000		1 792,10
15/09/07	848 869,03	848 869,03	4		3 395 476,12	1,000000		94,32
19/09/07	855 701,53	855 701,53	1		855 701,53	1,000000		23,77
20/09/07	877 928,05	877 928,05	1		877 928,05	1,000000		24,39
21/09/07	895 248,60	895 248,60	1		895 248,60	1,000000		24,87
22/09/07	895 235,29	895 235,29	1		895 235,29	1,000000		24,87
23/09/07	-42 172,24	-42 172,24	4	168 688,96		5,193000	24,33	
27/09/07	-15 238,00	-15 238,00	4	60 952,00		5,193000	8,79	
<b>TOTAL période en cours</b>				229 640,96	71 435 233,39		33,13	1 984,31
<b>TOTAL (y compris valeurs antérieures)</b>				229 640,96	71 435 233,39		33,13	1 984,31
<b>Plus fort découvert</b>								
	0,00 au 01/07/07							
	0,00 au 01/08/07							
	-42 172,24 au 23/09/07							

**Le contrôle du ticket d'agios évite que les efforts de négociation soient anéantis par des surfacturations non détectées !**

- **Pilotage budgétaire pour une meilleure anticipation de l'activité**

L'édition Suivi des écarts permet, pour une sélection de mouvements, d'établir une comparaison entre des données de périodes et / ou de niveaux différents (par exemple, Réalisé janvier / Prévu et réalisé 1er trimestre).

**Permet de détecter un écart entre le prévu et le réalisé et donc de déclencher un plan d'actions correctives !**

- **Plus d'ouverture sur le système d'information de l'entreprise**

L'importation au format paramétrable propose l'intégration d'un fichier au format texte, issu d'une application externe, pour constituer des prévisions de trésorerie.

- **Pointage prévu / réalisé**

Cette fonction permet de pointer les prévisions de trésorerie en les rattachant au mouvement bancaire correspondant, pour un suivi rigoureux de la trésorerie prévisionnelle. Deux modes de pointage sont proposés : manuel et automatique. Ce dernier peut être :

- Un pointage précis, dit « unitaire », avec une recherche, pour chaque mouvement bancaire, de la prévision correspondante,
- Un pointage global, dit « grande masse », avec constitution de cumuls par compte bancaire, sens et mode de règlement, avant recherche des correspondances.

The screenshot shows the 'Pointage' window with the following data:

				Décaissement		Encaissement	
Solde des mouvements bancaires							
Solde des prévisions de trésorerie						10 000,00	
Ecart						10 000,00	

Banque	Compte	Date d'op...	Date de ...	Libellé	N° pièce	Mode de ...	Code p...	Pointage	Date d...	Décaisse...	Encaisse...
BEU	BEU1	310107	190107	AGIOS BANCAIRES	0000000	Aucun				685,25	
BEU	BEU1	010207	310107	LCR ACCEPTEE	0000000	Aucun	D	✓	301007	10 000,00	
BEU	BEU1	010207	250107	LCR NON ACCEPTEE	0000585	Aucun				1 894,88	
BEU	BEU1	010207	280107	CHEQUE N. 6100655	6100655	Aucun				1 000,00	
BEU	BEU1	010207	010207	REMISE CHEQUE DU 0102	0000000	Aucun					12 500,00
BEU	BEU1	090207	280107	LCR ACCEPTEE	0000000	Aucun				4 151,00	
BEU	BEU1	090207	150207	LCR NON ACCEPTEE	0000000	LCR no...	E	⊗	301007		14 000,00
BEU	BEU1	150207	200207	LCR NON ACCEPTEE	0000585	LCR no...					5 000,00
BEU	BEU1	150207	110207	CHEQUE N. 6100677	6100677	Aucun				5 000,00	
BEU	BEU1	220207	180207	CHEQUE N. 7749507	7749507	Aucun				5 000,00	

Banque	Compte	Date d'op...	Date de ...	Libellé	N° pièce	Regroup...	Mode de ...	Code ...	Pointage	Date d...	Décaisse...	Encaisse...
BEU	BEU1	310107	290107	Chèque fournis...		Fourniss...	Chèque				1 000,00	
BEU	BEU1	310107	310107	BDR Fournisseur		Fourniss...	LCR Ac...	D	✓	301007	10 000,00	
BEU	BEU1	010207	030207	Remise chèque...		Clients	Chèque					12 500,00
BEU	BEU1	150207	160207	Effets clients		Clients	LCR no...	E	⊗	301007		14 000,00

- **Outils**

La génération d'un fichier au format bancaire permet de reconstituer un fichier de relevé de compte, au format CFONB.

Un assistant de purge permet de supprimer jusqu'à une date limite :

- les extraits bancaires (sous réserve de contraintes dans le cadre du rapprochement bancaire),
- les prévisions de trésorerie.

## Les nouveautés de Sage 100 Etats Comptables et Fiscaux version 15

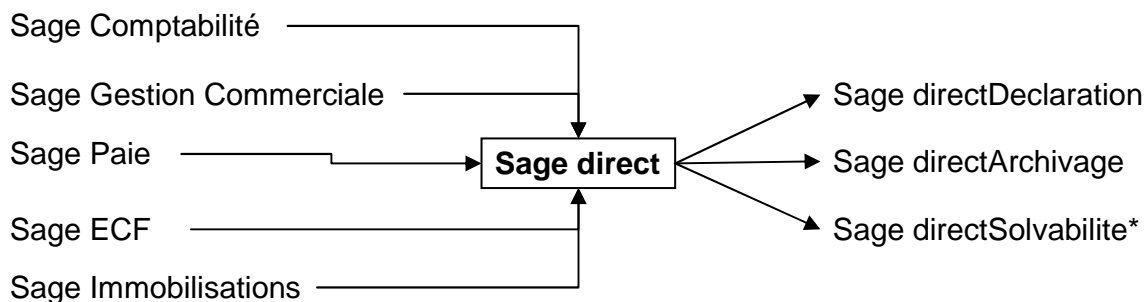
La version 15 de Sage 100 Etats Comptables et Fiscaux dispose de fonctionnalités nouvelles qui facilitent l'utilisation du logiciel et complètent les fonctions déjà disponibles.

- **Sélection des formulaires gérés pour le dossier**  
Le menu contextuel des liasses permet de sélectionner dorénavant les formulaires utilisés pour le dossier. Seuls les formulaires utilisés par l'utilisateur seront affichés à l'écran.
- **Optimisation de la fonction « ResultatAnterieur »**  
Nouveau fonctionnement permettant de reprendre le résultat d'une rubrique d'une période précédente : la zone Reprise valeur n-1 des rubriques est supprimée au profit de la fonction RésultatAntérieur.
- **Mise à jour des intitulés de comptes en import de la balance**  
Le programme offre la mise à jour des intitulés de comptes généraux dans le cas d'importation d'une balance du plan comptable.
- **Conservation des observations enregistrées sur les comptes**  
Lors de l'import d'une nouvelle balance l'application propose de conserver les observations passées sur les comptes.
- **Interdiction de modification des éléments standards**  
Afin d'éviter les pertes en mise à jour ou en réinstallation, les modèles de plaquettes et les détails des comptes standards ne sont plus modifiables et devront être dupliqués pour la personnalisation.
- **Affichage des intitulés des formulaires**  
Sur la liasse le menu déroulant permettant de sélectionner un formulaire affiche désormais l'intitulé du formulaire, en sus du numéro Cerfa.
- **Gestion du sommaire/index**  
De nouveaux états offrent une meilleure lisibilité de la plaquette : le résumé des annexes, la liste des états avec des mentions spécifiques (non applicable ou non significatif), un index personnalisable en fin de plaquette. Parallèlement, le programme offre la possibilité de ne pas imprimer les formulaires pour lesquelles il n'y a aucune donnée significative.
- **Sélection d'une plaquette**  
Lors du paramétrage dans l'A propos de, il est maintenant possible de sélectionner un modèle de plaquette par défaut ou de déterminer le modèle au moment de la saisie ou de l'impression.
- **Nouvelle navigation dans la balance cumulée**  
Atteindre un compte devient plus rapide grâce à la saisie incrémentale.
- **Personnalisation de l'interface**  
La fonction de personnalisation des écrans est allégée au profit de la personnalisation de l'interface qui s'enrichit de deux onglets : un onglet Affichage qui reprend les préférences d'affichage de l'utilisateur et un onglet Répertoires qui autorise la gestion des répertoires par défauts de l'application.
- **Gestion des Cerfa SCM (2036)**

## II. Les nouveautés légales et les services Sage direct

- **Une nouvelle gamme de services parfaitement intégrés à « Sage direct »**

Dés la version 15, tous les services liés aux applications Sage 100 Pôle Comptable et Financier seront directement accessibles depuis les applications métiers ou depuis l'application **Sage direct** (anciennement Sage Pilote).



\*Non disponible en V15

### Périmètre :

Tous ces services concernent Sage Start, Sage 30 et Sage 100 et Sage Paie (sauf Sage directSolvabilité pour la Paie). Ils sont tous parfaitement intégrés aux logiciels Sage. « Sage Pilote » sera renommé en « Sage direct » à partir des versions 15.

- **Les services accessibles depuis Sage direct**

#### Sage directDéclaration

La gestion des flux de déclarations fiscales et sociales.

#### Sage directArchivage

La gestion et l'archivage des données de gestion en conformité avec la directive de la DGI sur le contrôle des comptabilités informatisées.

#### Sage directSolvabilité

La récupération des coordonnées et le contrôle de solvabilité des clients ou des fournisseurs. (Disponible dans une version ultérieure.)

- **Sage directArchivage**

*Conformité – Archivage - Certification – Consultation – Partage des données*

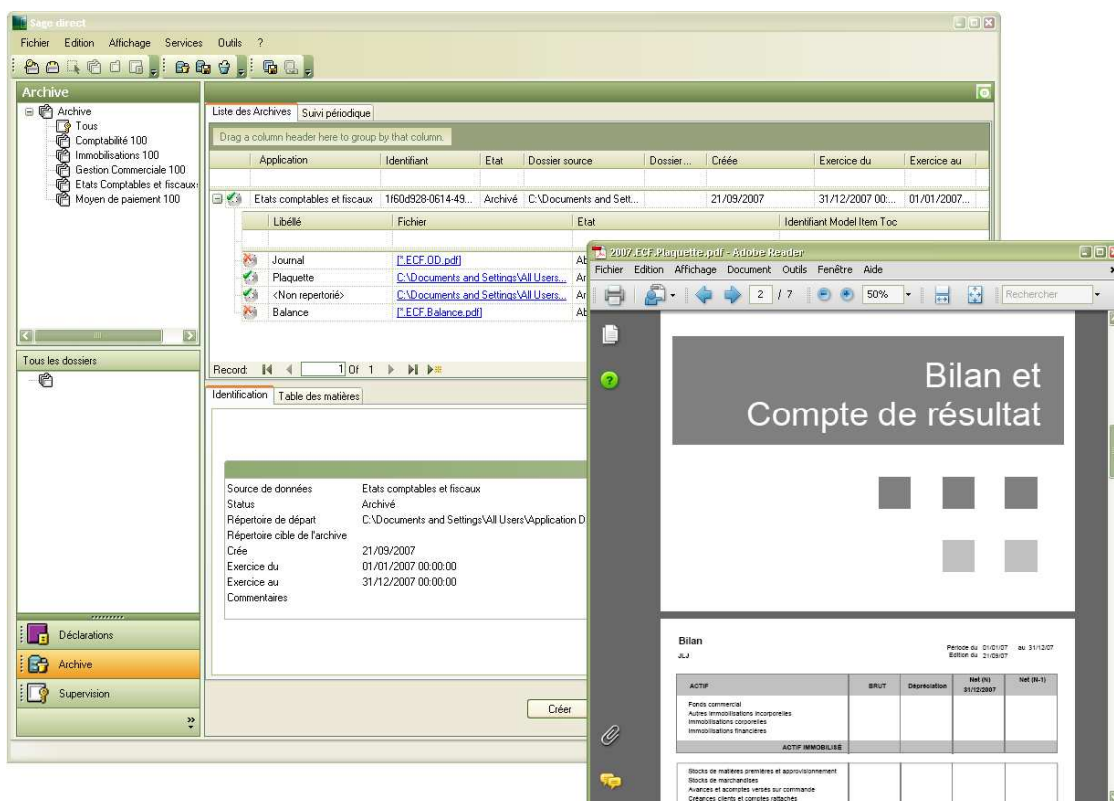
#### Description du service

**En plus de la mise en conformité légale, Sage directArchivage offre une véritable interface d'administration des données légales de l'entreprise.**

*La souscription au service Sage directArchivage donne accès, à partir des applications, à un assistant qui guide l'utilisateur à travers les étapes de mise en conformité légale. A l'issue de l'opération, une archive est créée. Cette archive, ainsi que toutes celles générées par les applications de gestion Sage du client, sont accessibles et administrables à partir de Sage direct.*

## Les caractéristiques de Sage directArchivage

1. **Mise en conformité légale** avec la directive de la DGI sur le contrôle des comptabilités informatisées qui impose :
  - Irréversibilité et intangibilité des écritures validées
  - Conservation et archivage de tous documents et données de gestion
  - Traçabilité des écritures comptables
2. **Archivage de toutes les données de gestion légales de l'entreprise** :
  - Indexation et classement des archives
  - Visualisation et extraction des archives
  - Sauvegarde, partage et gravure des archives
  - Scellement et certification des archives (enregistrement sur le portail de Sage)



Ci-dessus : visualisation d'une archive en PDF

## Les bénéfices clients :

### Respect de la norme légale et gestion électronique des données archivées

- **Gain de temps et simplicité**
  - 10 minutes de traitement automatique au lieu d'une demi-journée par mois
  - Automatisation du processus de mise en conformité au lieu d'un traitement manuel
  - Meilleure organisation des données de l'entreprise
  - Consultation possible des documents sans l'application d'origine
- **Sécurité**
  - Assurance d'être conforme à la DGI en permanence
  - Justification du respect de la norme par Sage direct et le portail Sage
  - Sauvegarde des données de gestion de l'entreprise

### Les applications concernées par le service :

Sage 100 Comptabilité, Sage 100 Moyens de Paiement, Sage 100 Immobilisations, Sage 100 Etats Comptables et Fiscaux, Sage 100 Gestion commerciale, Sage Paie



### De nouveaux outils de présentation de l'offre : marketing embarqué dans les logiciels !

- > Incitation à l'abonnement aux services Sage direct
- > Démonstration de Sage 100 Edition Pilotée
- > Incitation à la formation

### Un CD-Rom « kit de vente »

- > Nouvelle plaquette Sage 100
- > Communiqué de lancement
- > Présentations des produits
- > Découpages fonctionnels
- > Présentations prospects...

### Les outils d'aide à la vente

- > Les démos auto-déroulantes
- > Le communiqué de lancement
- > La fiche diagnostic
- > Book prospect pôle Gestion Commerciale et pôle comptable - format PPT-

### Vos outils de prospections pour chaque segment de marché

- > Mailings
- > E-mailing

### Les formations Nouveautés

