

Communiqué de lancement

Etats Comptables et Fiscaux 30, 100 et 1000

Sage présente aujourd'hui une nouvelle version fonctionnelle de Etats Comptables et Fiscaux.

Sage Etats Comptables et Fiscaux offre :

- Les fonctions pour favoriser son adoption par le marché des experts-comptables et les groupes (multi-dossiers, plaquette, échanges infos mères/filles)
- La productivité et le confort d'utilisation propre aux logiciels Sage
- Une communication parfaite avec l'ensemble des logiciels Sage
- Des outils de prévisions et de simulations élaborés

Applications

- Etats Comptables et Fiscaux 30 Windows v12.10
- **Etats Comptables et Fiscaux 100 Windows v14.10**
- Sage 1000 Etats Comptables et Fiscaux v5.00

Date de disponibilité

- Le 11 décembre 2006

Campagne Fiscale 2007

- 01/2007 : SCI
- 02/2007 : Autres régimes
- 03/2007 : EDI-TDFC

Ce qu'il faut retenir

Etats Comptables et Fiscaux

Les atouts de Sage Etats Comptables et Fiscaux

Conformité, ergonomie, performance... Réalisez vous même vos déclarations annuelles !

Simplicité et efficacité

- **Importez votre balance comptable en quelques clics**
- **Générez votre liasse fiscale agréée de manière automatique** : BIC, BNC, BA, SCI, déclaration d'IS, IR, Relevé de Frais Généraux
- **Réalisez votre plaquette** de présentation des comptes (Modèles prêts à l'emploi et modifiables)
- Déployer rapidement vos paramétrages spécifiques avec les fonctions multi dossier

Souplesse d'utilisation

- **Saisissez des écritures d'OD** associées à la balance que vous venez d'importer. Vos OD sont automatiquement réintégrées dans votre Comptabilité Sage.
- **Modifiez les montants de la liasse** en saisissant directement dans celle-ci. Dans ce cas, vos saisies manuelles sont identifiées en bleu. A tout moment, vous pouvez annuler vos saisies manuelles, sur une rubrique, sur tout le feuillet, voire sur toute la liasse.
- **Gérez plusieurs exercices et passez d'un exercice à l'autre en 1 clic**. Toutes les valeurs pérennes au travers des exercices saisies dans la liasse sont reportables lors de la création du nouvel exercice pour gagner du temps. (exemple : liste des associés)"

Sécurité maximale

- **Vérification automatique** du contrôle des fourchettes depuis la balance des comptes. Dès que votre balance est importée, il vérifie la bonne répartition de vos comptes entre le bilan et le compte de résultat.
- **Contrôles de cohérence directement dans la liasse** pour s'assurer de l'équilibre entre les différents postes de la liasse permettant ainsi de mettre en évidence d'éventuelles incohérences.
- **Aide à la saisie** pour contrôler automatiquement le type de saisie autorisée dans la cellule (dates, textes, nombres...) et pour vous éviter toute erreur, notamment lors de la traduction en EDI-TDFC (ex : pour l'EDI, « bis » et « ter » doivent s'écrire B et T, le Siret doit comporter 14 caractères, Mr. ou Mlle doivent être écrits M ou MLE...)
- **Gérez les droits et les autorisations d'accès par utilisateur** (ex : droit de modifier ou non les formules de calcul des rubriques, droit ou non d'accéder à la fonction « Relevé de frais généraux »)

Une puissance de paramétrage inégalée

- **Consultez et modifiez** à tout moment les formules de calcul des différentes rubriques de la liasse et de la plaquette à l'aide d'un assistant de saisie de formules. Bien sûr il est possible à tout moment de réinitialiser le paramétrage, mais aussi de comparer en un coup d'œil la formule d'origine et votre nouveau paramétrage.
- **Personnalisez tous les documents fournis** : ajout de rubriques, logo, mise en page... Tout est possible en quelques clics !

Caractéristiques et nouveautés

La puissance et la simplicité pour gérer bilan et télé déclaration EDI-TDFC

Rappel de la couverture fonctionnelle du logiciel :

- Intégration de la balance
- Calcul de la liasse
- Saisie manuelle des valeurs non calculables
- Contrôles automatisés
- Impression laser agréée et/ou génération EDI-TDFC
- Archivage (liasse, plaquette et balance)

Etats comptables et fiscaux - Bijou ECF.etf - Exercice 2006

Fichier Edition Structure Traitement Etat Fenêtre ?

Saisie de la liasse : 2050 - Page 1 (sur 103)

N° 2050 (2006)

Formulaires obligatoires (article 31 A du code général des impôts)

① BILAN - ACTIF

Désignation de l'entreprise : **Bijou SA** Durée de l'exercice exprimée en nombre de mois : 12

Adresse de l'entreprise : 70, rue des Orfèvres 75009 Paris Durée de l'exercice précédent : 12

Numéro SIRET* : 32508458907015 Code APE : 5803 Néant

	Ex 1	Amortissements, provisions	Net 2006	Net 2005
	1	2	3	4
Capital souscrit non appelé (1)	AA			
Frais d'établissement *	AB	AC		
Frais de recherche et développement *	AD	AE		
Concessions, brevets et droits similaires	AF	AG	19 777	
Frais commerciaux (1)	AH	AI		
Autres immobilisations incorporelles	AJ	AK		
Avances et comptes sur immobilisations incorporelles	AL	AM		
Terres	AN	AO		
Constructions	AP	AQ		
Installations techniques, matériel et outillage industriels	AR	AS	3 769	
Autres immobilisations corporelles	AT	AU	209 313	50 723
Immobilisations en cours	AV	AW		
Avances et comptes	AX	AY		
Participations émises selon le mode de mise en équivalence	CS	CT		
Autres participations	CU	CV		
Créances rattachées à des participations	EB	EC		
Autres titres immobilisés	ED	EE		
Prêts	EF	BG		
Autres immobilisations financières *	BH	BI	30 012	30 012
TOTAL (1)	BF	BK	232 859	80 735
Moins : provisions, amortissements	BL	BM	32 317	3 667
En cours de production de biens	BN	BO		
En cours de production de services	BP	BO		

Propriété

N° rubrique : 2050.DS

Intitulé : Autres immo. corp. (Net)

Type : Montant

Formule : Resultat = Resultat("2050.AT") - Resultat("2050.AU")

Valeur : 50722,56

BIC Normal, IS, Société mère 2006-5 Montant en €

Saisie de la liasse en Wysiwyg

Les nouveautés fonctionnelles de Etats Comptables et Fiscaux

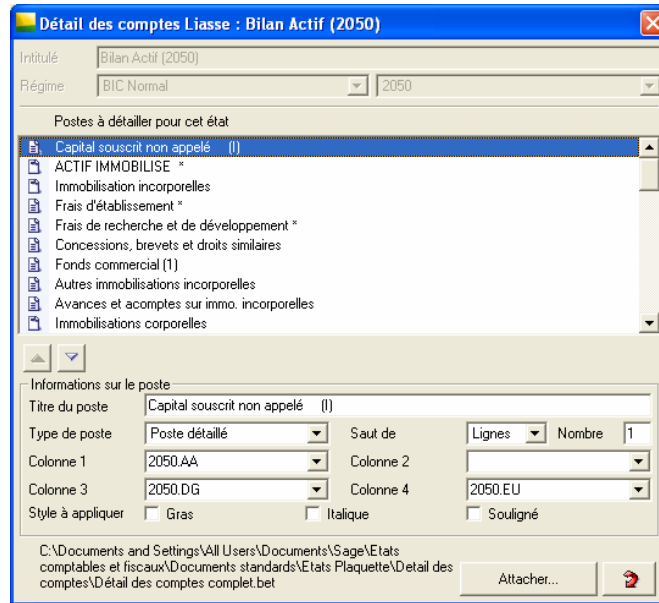
- Détail des comptes : entièrement revu, il devient un état liste et le paramétrage se fait dans le menu structure par simple recopie des postes à retrouver sur l'édition. Nous livrerons bien entendu les mêmes paramétrages que précédemment.
- Nouvelle apparence des états plaquette
- Impressions des tableaux illimités sur des états annexes et non plus sur le même Cerfa
- Paramétrage plus fin des rubriques évitant les erreurs de saisie
- Reprise des valeurs souhaitées, lors de la création d'une nouvelle période, selon la position d'une option au niveau des rubriques (en standard cette option sera activée sur les données principales à récupérer d'un exercice à l'autre, ex : liste des associés...)
- Visualisation de la position des rubriques en saisie
- Affichage des propriétés de la rubrique active sur option
- Enregistrement des coordonnées du centre des impôts dans « l'à propos de » puis reprise automatique sur les cerfa concernés
- Affichage de l'écart des contrôles de cohérence non vérifiés
- Les cerfa "groupe membre" sont accessibles directement pour une société « tête de groupe »
- Création d'une nouvelle fonction permettant d'obtenir le résultat d'une rubrique d'une période antérieure

Description détaillée des nouveautés fonctionnelles

- > Une nouvelle gestion du détail des comptes
- > Modifications apportées à la gestion des rubriques liasse et plaquette
- > Plaquette
- > Impression des tableaux illimités
- > Groupes : échanges d'information mère/filiales
- > Modifications ergonomiques
- > Modifications diverses

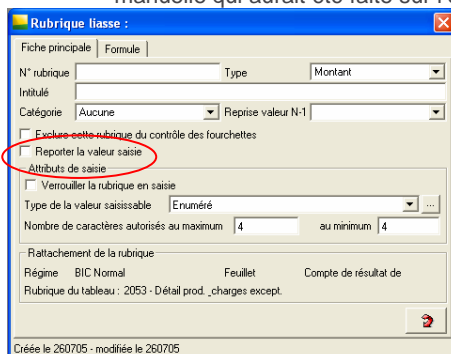
> Une nouvelle gestion du détail des comptes

- Paramétrage simple via une nouvelle fonction du menu Structure
- Mise en page facile et réutilisable
- Parfaite rupture de bas de page
- Détail des comptes intégrable dans les modèles de plaquette
- Possibilité de dupliquer un paramétrage existant

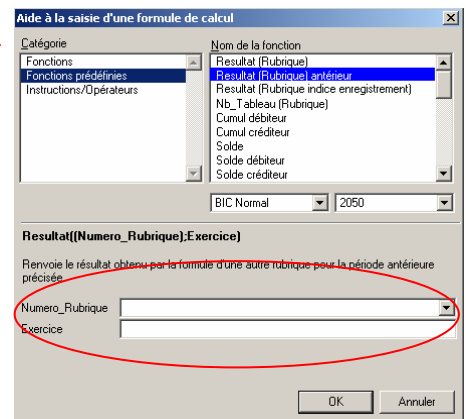


> Modifications apportées à la gestion des rubriques liasse et plaquette

- Définition de caractéristiques des rubriques limitant les erreurs de saisie dans la liasse comme dans la plaquette. Cette fonctionnalité évite également certaines erreurs de traduction EDI-TDFC
- Option de report automatique des saisies sur le nouvel exercice créé. La liste des associés du formulaire 2059F par exemple qui est une donnée qui perdure dans la vie de l'entreprise. Des modifications restent cependant possibles pour effectuer les ajustements nécessaires.
- Fonction [Résultat Antérieur]. Cette fonction permet de rapatrier le résultat d'une rubrique d'une période précédente sans avoir à ressaisir les fourchettes de comptes en appelant la balance N-1. Elle permet également de récupérer une éventuelle saisie manuelle qui aurait été faite sur l'exercice précédent



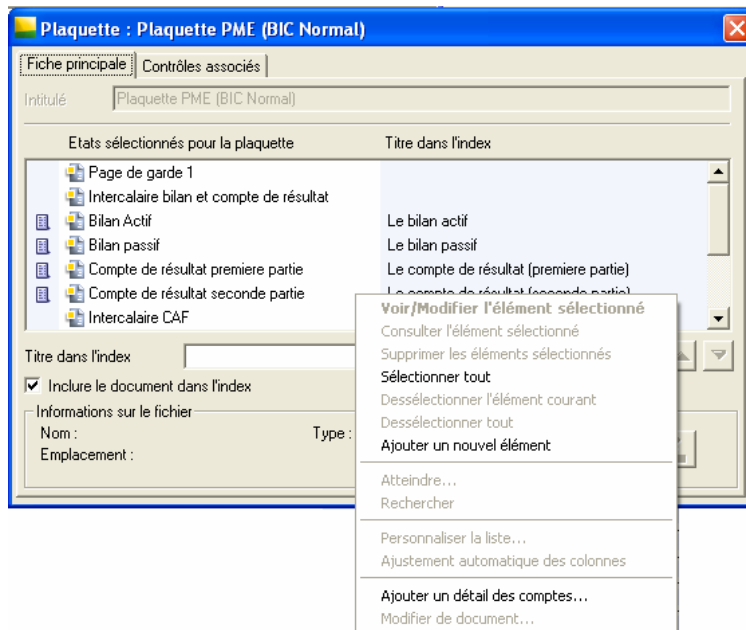
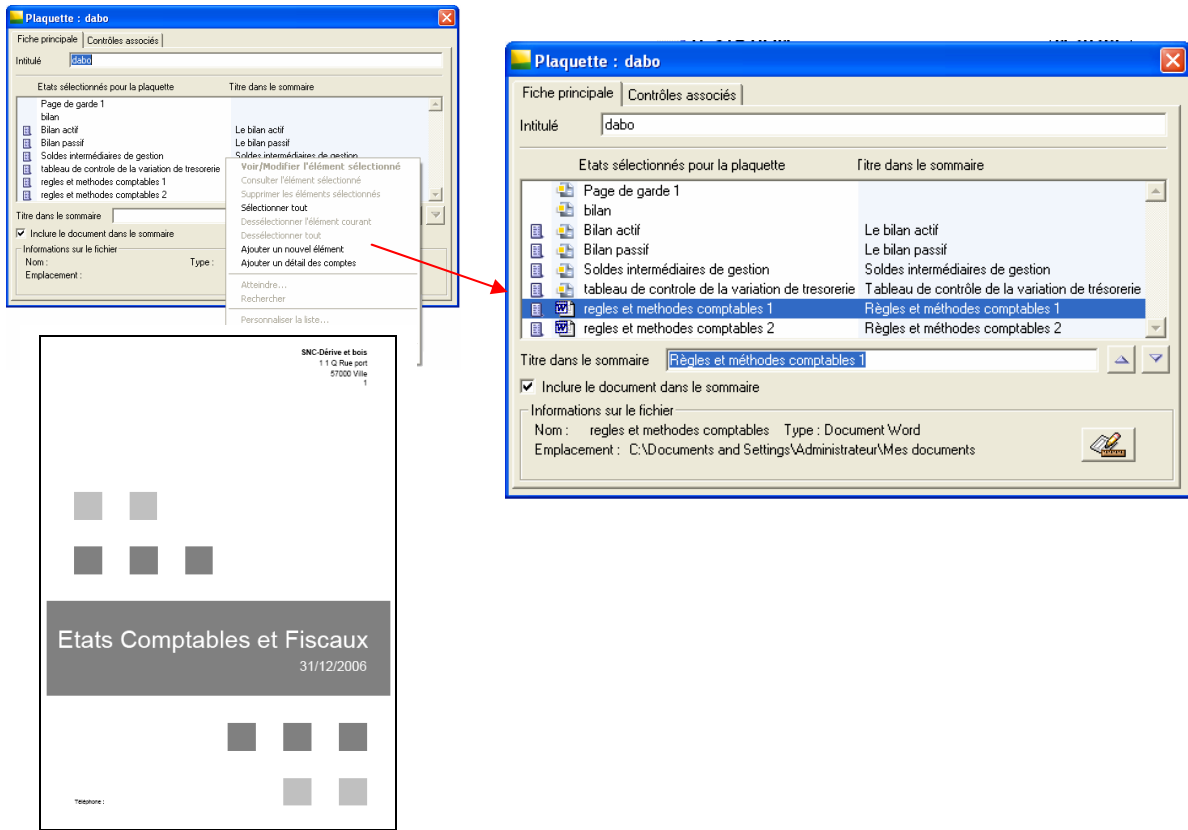
Case à cocher permettant de reporter la valeur



Choix de l'exercice antérieur à reprendre

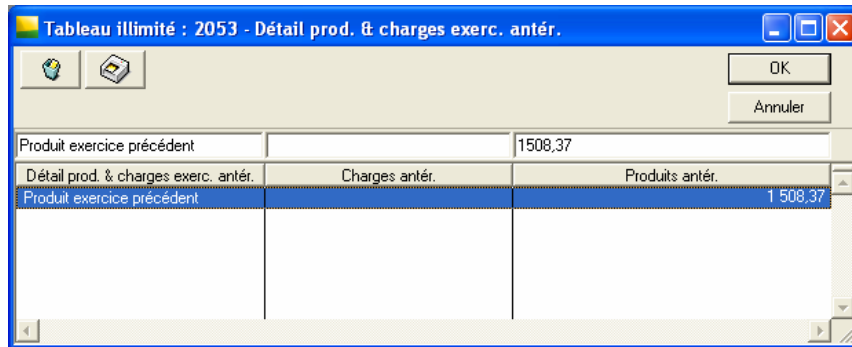
> Plaquette

- Insertion d'un document Word ou Excel dans une plaquette.
- Trois nouveaux modèles de plaquette (BNC, BA et SCI)
- Relookage des états plaquette



> Impression des tableaux illimités

- Constat : actuellement lorsqu'un état Cerfa permet de saisir 5 lignes, si l'utilisateur a besoin de saisir 20 lignes, il utilisera 4 pages distinctes
- La nouvelle méthode permet d'imprimer les 5 premières lignes sur l'état Cerfa, puis le reliquat sur un état annexe spécifique permettant d'utiliser toute la hauteur de la page pour imprimer les éléments
- Il n'y aura aucun changement en saisie, les tableaux illimités se saisissant en continu

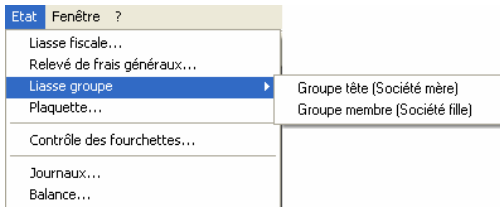


RENVOIS	(11)	Dont redevances pour concessions de brevets, de licences (produits)	A3			
	(12)	Dont redevances pour concessions de brevets, de licences (charges)	A4			
	(13)	Dont primes et cotisations complémentaires personnelles : facultatives	A6	obligatoires	A9	
	(7)	Détail des produits et charges exceptionnels (Si ce code est insuffisant, joindre un état du même modèle) :		Exercice N		
				Charges exceptionnelles	Produits exceptionnels	
		Charge 1		120		
		Charge 2		340		
		Charge 3		150		
		Charge 6		620		
		Produit 1			120	
	(8)	Détail des produits et charges sur exercices antérieurs :		Exercice N		
			Charges antérieures	Produits antérieurs		

> Groupes : échange de données mères-filiales

■ Accessibilité des feuillets Fille pour une société Mère.

Distinction **du menu Traitement / Liasse groupe** en fonction de l'entité : membre ou tête de groupe. De nouvelles options sont rajoutées pour la génération EDI.



Nouvel Assistant de génération EDI pour la Fille

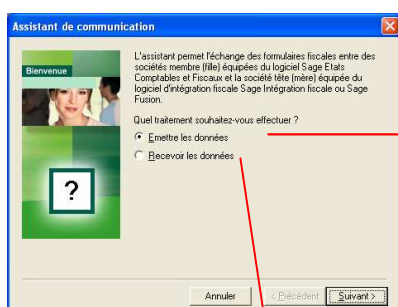


Nouvel Assistant de génération EDI pour la Mère



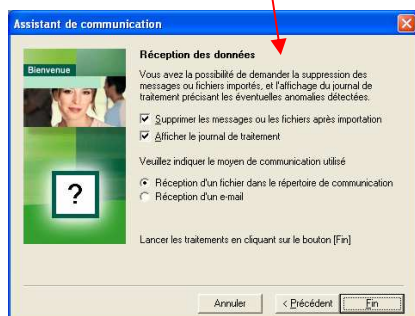
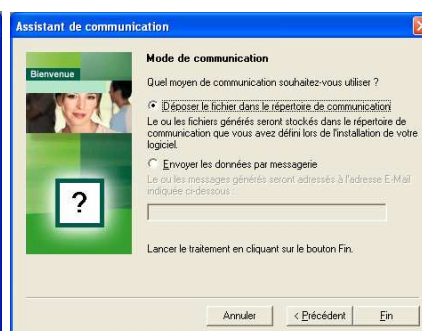
> Groupes : échange de données mères-filiales

- **Communication Tête (Mère) / Membre (Fille)**
L'objectif de cette fonction est de permettre aux sociétés d'un groupe d'émettre les formulaires vers la société tête de groupe, puis à l'inverse de réceptionner directement les mêmes formulaires modifiés par la mère.
- Une nouvelle fonction Fichier \ Communication permettra de lancer un assistant à la communication entre sociétés du même groupe.
Celle-ci pourra se faire par e-mail ou via un répertoire partagé.
- Un répertoire commun pourra être utilisé pour échanger des formulaires entre Sage ECF et Sage IFI
Ce répertoire se compose de 4 sous-répertoires :
 - Emis : fichiers émis par les filiales du groupe et la mère en tant que membre - ECF
 - Reçus : fichiers retraités suite à l'intégration fiscale et renvoyés par la mère - IFI
 - Rejetés : fichiers en anomalie
 - Traités : fichiers ayant été traités
- Le journal des traitements indiquera le traitement effectué, la date et l'heure du traitement, l'utilisateur connecté.
- les données issues de la communication tête/membre apparaîtront en vert dans la saisie



Nouvel Assistant de génération EDI pour la Fille

Nouvel Assistant de génération EDI pour la Fille



Lorsque la Mère et la fille partagent un réseau commun, il sera possible de définir le répertoire de communication sur un serveur commun à l'installation d'Etats Comptables et Fiscaux.

> Modifications ergonomiques

- Représentation graphique de la présence d'une rubrique à renseigner

L'utilisation des Cerfa de la DGI à l'écran permet de saisir la liasse. Les zones à saisir ne sont pas toujours clairement identifiables. La nouvelle version identifie, sur le formulaire de saisie, les zones à renseigner à l'aide d'un code couleur.

- Fenêtre de propriétés de la rubrique active

Une fenêtre de propriété est affichée, sur option, vous permettant d'identifier la saisie attendue ou déjà enregistrée.

Plazo-mobas réalisées au cours des exercices antérieurs	Sur 10 ans ou sur une durée	N-1
	différente (art.39 quaterdecies	N-2
	1er et 1 quater du CGI)	N-3
	(à préciser) autre de :	N-4
		N-5
		N-6
		N-7
		N-8
		N-9
TOTAL 2		

2059B.NA

The screenshot shows a window titled "Propriété" with a blue header and a close button. It contains the following fields:

- N°rubrique:** 2059F.GA.VOIE
- Intitulé:** K détenu pers. morales - adresse Voie
- Type:** Texte
- Formule:** (empty field with up and down arrows)
- Valeur:** avenue du Maréchal De Lattre De TASSIGNY

> Modifications diverses

- Les coordonnées du centre des impôts enregistrées de manière unique dans les paramètres du dossier (A propos de / Volet Fiscal) sont reprises automatiquement dans les formulaires de la liasse.
- Possibilité d'imprimer dans un fichier PDF
- Nouveaux contrôles permettant d'éviter des erreurs de traduction EDI-TDFC issus de l'analyse de la campagne 2006
- Affichage de l'écart des contrôles de cohérence non vérifiés



Contrôles de cohérence liasse

Sélection: ÉIC Normal [OK]

Contrôle de [] Annuler

à []

Détail des calculs

Liste des contrôles non vérifiés	Ecart
Autres créances	1270,00
Dotations d'exploitation et financières	200,60
Equilibre Origines affectations 2058C	325,37
Mt prov. pour dépréciat* sur comptes clients	100,00

Découpage fonctionnel Etats Comptables et Fiscaux

30, 100 & 1000 Windows

Versions de référence : V14.10

- Ligne 30 V 12.10
- Ligne 100 V 14.10
- Ligne 1000 V 5.00

Découpage fonctionnel		30	100	100 Pack	1000	Export	Export Syscohada
Assistants		✓	✓	✓	✓	✓	✓
	Création d'un nouveau fichier	✓	✓	✓	✓	✓	✓
	Création d'un compte général	✓	✓	✓	✓	✓	✓
	Création d'un code journal	✓	✓	✓	✓	✓	✓
	Aide au paramétrage des rubriques	✓	✓	✓	✓	✓	✓
	Aide au paramétrage des contrôles de cohérence	✓	✓	✓	✓	✓	✓
	Importation d'une balance	✓	✓	✓	✓	✓	✓
	Mise à jour fiscale	✓	✓	✓	✓		
Gestion des informations libres comptes		✓	✓	✓	✓	✓	✓
Personnalisation des menus				✓	✓	✓	✓
Personnalisation des écrans				✓	✓	✓	✓
Liasse fiscale		✓	✓	✓	✓	✓	✓
	Impression liasse laser agréée	✓	✓	✓	✓		
	Génération EDI TDFC	✓	✓	✓	✓		
	Gestion liasse fiscale BIC réel normal et réel simplifié (IR & IS)	✓	✓	✓	✓		
	Gestion liasse fiscale BNC	✓	✓	✓	✓		
	Gestion liasse fiscale BA normal et simplifié		✓	✓	✓		
	Gestion liasse fiscale SCI		✓	✓	✓		
	Gestion liasse fiscale Groupe			✓	✓		
	Formulaire 2067 de relevé des frais généraux	✓	✓	✓	✓		
Plaquette		✓	✓	✓	✓	✓	✓
	Création et personnalisation des états			✓	✓	✓	✓
	Création de rubriques			✓	✓	✓	✓
	Modèles de plaquette	✓	✓	✓	✓	✓	✓
Structure / Détail des comptes		✓	✓	✓	✓	✓	✓
Gestion des devises		4	32	32	32	32	32
Format d'import/export paramétrable		✓	✓	✓	✓	✓	✓
Saisie des OD		✓	✓	✓	✓	✓	✓
Nombre d'exercices en ligne		4	6	6	6	6	6
Intégration automatique des balances		✓	✓	✓	✓	✓	✓
Création de situations			✓	✓	✓	✓	✓
Archivage des données		✓	✓	✓	✓	✓	✓
Fusion des données		✓	✓	✓	✓	✓	✓
Import des immobilisations		✓	✓	✓	✓	✓	✓
Fond de page et paramétrage Syscohada							✓
Gestion multi dossiers				✓	✓		
Communication Tête/Membre				✓	✓		