

Communiqué de lancement : Sage 100 Edition Pilotée Version 14.50

Le pilotage devient encore « plus simple, plus riche, plus métier »

Le plus court chemin entre les données et les décisions !

Sage 100 Edition Pilotée est la solution de gestion dédiée aux PME recherchant une réponse fonctionnelle adaptée à leur métier, tout en se dotant d'un outil performant de **pilotage** de leur activité.

Très intuitive, elle a été conçue pour accompagner aussi bien les utilisateurs opérationnels que les dirigeants dans la compréhension de leur activité. En quelques clics, chaque utilisateur peut accéder à des **indicateurs clés** lui permettant de prendre les bonnes décisions à son propre niveau de responsabilité et d'agir en connaissance de cause.

Sage 100 Edition Pilotée répond donc à un **besoin universel** : comprendre son activité pour entreprendre les actions nécessaires à l'optimisation de sa gestion et au développement de ses ventes.

Encore plus simple, plus riche, plus métier

En version 14.50, Sage 100 Edition Pilotée est encore plus simple d'utilisation, plus riche avec 300 états* livrés en standard. Les nouvelles thématiques apportent une pertinence métier qui en fait un **outil de pilotage indispensable pour les PME**.

Date de disponibilité

Sage 100 Edition Pilotée V14.50 : Mai 2007

* avec Sage Paie



La gestion en toute sérénité.

SOMMAIRE

1.1.	Les nouveaux atouts de Sage 100 Edition Pilotée	3
1.2.	Les nouveaux états de Sage 100 Comptabilité Edition Pilotée	5
1.3.	Les nouveaux états de Sage 100 Gestion Commerciale Edition Pilotée	9
1.4.	Vos outils marketing	16

« Plus simple, plus riche, plus métier »

Fort du succès de Sage 100 Edition Pilotée, solution de référence pour accompagner les PME dans leur gestion et leur prise de décision quotidienne, Sage franchit une nouvelle étape avec la version 14.50. Le pilotage devient plus simple, plus riche et plus métier !

Plus simple !

En version 14.50, Sage 100 Edition Pilotée est encore plus :

- **Simple à installer** grâce à :

- un nouveau guide de préconisation technique
- une fiche d'installation rapide en 5 étapes
- une mise à jour des applications plus assistée

- **Simple à administrer** grâce à :

- l'apparition d'outils d'administration serveur et client

- **Simple à utiliser** grâce à :

- **la gestion multi sociétés améliorée** et l'extension à plus à 50 sociétés
- un rafraîchissement des données automatique et programmable
- la mise à disposition d'une nouvelle documentation descriptive des univers

Plus riche !

En version 14.50, Sage 100 Edition Pilotée est encore plus **riche**:

- **Grâce à l'exploitation de tous les domaines fonctionnels** des applications métiers Sage. Les univers (possibilité d'interrogation des bases) sont étendus pour :

- La gestion commerciale :
 - Traçabilité : N° Série / N° Lot
 - Stock à date
 - Mouvement de stock
 - Documents de fabrication
 - Documents internes
 - Contacts
- La comptabilité :
 - OD Analytiques
 - Contacts

- **Avec l'apparition de plus de 50 nouveaux états pour :**

- Sage 100 Comptabilité
- Sage 100 Gestion Commerciale

Plus métier !

En version 14.50, Sage 100 est encore plus métier... :

- ... **avec la création de nouveaux catalogues** d'états pertinents en Comptabilité et en Gestion Commerciale

- indicateurs opérationnels quotidiens
- analyses métiers plus pointues

- ... **avec une restructuration des états par thèmes** pour mieux informer, analyser, anticiper et alerter les utilisateurs

- Comptabilité :
 - Thématique 1 : Suivi de l'Activité et de la Rentabilité
 - Thématique 2 : Maîtrise des Equilibres Financiers
- Gestion Commerciale:
 - Thématique 1 : Développement commercial
 - Thématique 2 : Optimisation de la gestion opérationnelle

Bénéfices pour vos clients

Les nouvelles thématiques métier permettent à vos clients de structurer la gestion et le pilotage de leur activité.

Sage 100 Edition Pilotée version 14.50 est la solution idéale pour :

- Etre **informé** en permanence sur son activité
- **Analyser** son activité pour prendre les bonnes décisions
- **Anticiper** sur les risques et les opportunités
- Etre **alerté** sur les dysfonctionnements et les évolutions anormales

Bénéfices pour vous

Sage100 Edition Pilotée vous permet d'être encore plus pertinents face aux demandes métier de vos clients et de vos prospects. Vous valorisez votre rôle de conseil et la qualité de vos prestations d'accompagnement.

1.2. Les nouveaux états de Sage 100 Comptabilité Edition Pilotée

Plus simple, plus riche, plus métier... la comptabilité s'enrichit !

« Améliorez votre gestion Comptable et Financière grâce aux nouveaux indicateurs clés ! »

De nouveaux états sont livrés en standard pour accompagner le pilotage de l'activité de vos clients. Ces états sont regroupés par thèmes pour répondre au besoin métier des PME.

Ils sont autant d'indicateurs pour mieux informer vos clients, offrir des analyses, permettre l'anticipation et générer des alertes pour une maîtrise parfaite de leur activité.

Le catalogue d'états Sage 100 Comptabilité Edition Pilotée se structure autour de 2 nouvelles thématiques :

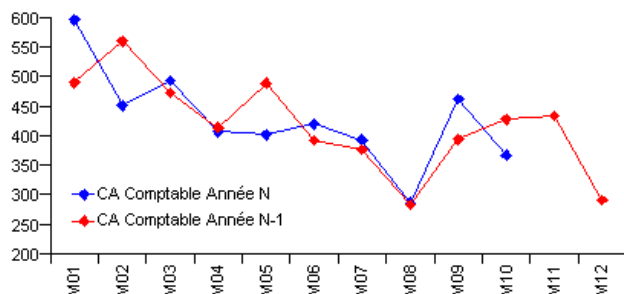
THEMATIQUE 1 : SUIVI DE L'ACTIVITE ET DE LA RENTABILITE

Les exemples ci-dessous sont extraits du catalogue d'états (mai 2007)

Thématique 1- SUIVI DE L' ACTIVITE ET DE LA RENTABILITE

Sous thématique: **Tableau de bords et Indicateurs clés**

Evolution du chiffre d'affaires



Thématique 1- SUIVI DE L' ACTIVITE ET DE LA RENTABILITE

Sous thématique : **Analyse financière**

Solde Intermédiaire de gestion par centre de profit

	Centre de profit 1	Centre de profit 2	Centre de profit 3	Centre de profit 4	Total Société
Chiffre d'affaires	255 619	123 076	217 750	350 293	946 737
Consommation	186 332	93 166	171 999	265 165	716 661
Marge brute	69 287	29 910	45 751	85 128	230 076
Taux de marge brute	27,1%	24,3%	21,0%	24,3%	24,3%
Valeur ajoutée	40 885	18 549	24 923	51 046	135 402
Excédent brut d'exploitation	27 542	13 212	15 138	35 034	90 925
Résultat net	22 414	11 161	11 377	28 881	73 833
Capacité d'autofinancement	23 464	11 581	12 147	30 141	77 333

Thématique 1- SUIVI DE L' ACTIVITE ET DE LA RENTABILITE

Sous thématique: **Analyse des risques et opportunités**

Evolution anormale des postes de charges

(HT euros)

	Période 1	Période 2	Var P2/P1	%	
606110 Electricité	52 006		-52 006	-100%	↓↓↓
607100 Achat de marchandises	83 886	60 401	-23 485	-28%	↓
626200 Téléphone	9 912	3 471	-6 441	-65%	↓↓↓
601020 Achats matières 20,60%	1 895		-1 895	-100%	↓↓↓
626000 Frais P.T.T. (poste)	460		-460	-100%	↓↓↓
606400 Fournitures administratives	300		-300	-100%	↓↓↓
612200 Crédit-bail mobilier	7 500	7 500	+0	0%	→
613500 Locations immobilières	10 000	10 000	+0	0%	→
601019 Achats matières 19,6 %		13 059	+13 059	N/A	↑↑↑
616100 Assurances		14 875	+14 875	N/A	↑↑↑
Totaux	165 958	109 305	-56 653	-34%	↓

SUIVI DE L'ACTIVITE ET DE LA RENTABILITE		INFORMER	ANALYSER	ANTICIPER	ALERTER
Tableau de bords et Indicateurs clés					
Chiffre d'affaires Comptable (Clients, Périodes, Natures de compte, Centres de Profit, ...)		X			
Marge Brute, Valeur Ajoutée, EBE, Résultat d'exploitation, Résultat Net	Nouveau	X			
Rentabilité par centre de profit, par affaire		X			
Rentabilité par compte de Reporting		X			
Vues consolidées multi-sociétés		X			
Localisation géographique du chiffre d'affaires Comptable (France, Régions, Départements)		X			
Analyse financière					
Analyse exploratoire et multiaxes du Compte de Résultat			X		
Analyse exploratoire et multiaxes des Soldes Intermédiaires de Gestion	Nouveau		X		
Analyse détaillée sur la Comptabilité Générale, Analytique et Reporting			X		
Evolution mensuelle et par exercice social des indicateurs clés			X		
Analyse comparative sur plusieurs périodes des indicateurs clés			X		
Analyse des indicateurs clés par Tiers, Périodes, Natures de compte, Comptes, Ecritures, Sections Analytiques			X		
Exploration des agrégats jusqu'au n° de compte et d détail des écritures			X		
Ecart Prévisionnel (Source externe) / Réalisé			X		
Analyse des risques et opportunités					
Ecart d'activité et de rentabilité par société				X	
Ecart d'activité et de rentabilité par centre de profit, client				X	
Evolutions anormales des postes de charges					X
Evolutions anormales des postes de produits					X
Evolutions anormales d'activité client					X
Décroissance d'activité					X
Dégradation de rentabilité					X
Rentabilité négative					X

MAITRISE DES EQUILIBRES FINANCIERS		INFORMER	ANALYSER	ANTICIPER	ALERTER
Position de Trésorerie					
Position de trésorerie et Valeurs mobilières de placement		x			
Flux de trésorerie	Nouveau		x		
Balance Agée et Echéanciers (Clients, Fournisseurs, Représentants)	Nouveau			x	
Échéances majeures à venir dans les 8 prochains jours (Entrées / Sorties)				x	
Risque Clients (Impayés, Retards de paiement, Solvabilité)	Nouveau				x
Suivi des équilibres financiers					
Structure financière	Nouveau	x			
Evolution des équilibres financiers	Nouveau		x		
Financement & Investissement	Nouveau		x		
Indépendance financière	Nouveau		x		
Actif circulant	Nouveau		x		
Evolution du Fond de roulement	Nouveau		x		
Evolution du Besoin en fond de roulement	Nouveau		x		
Analyse multiaxes de la Capacité d'autofinancement	Nouveau		x		
Dégradation des équilibres	Nouveau				x
Performance financière					
Rentabilité des capitaux propres	Nouveau		x		
Rentabilité de l'actif immobilisé	Nouveau		x		
Rentabilité financière	Nouveau		x		
Dégradation des performances	Nouveau				x

* Liste d'états non contractuelle

1.3. Les nouveaux états de Sage 100 Gestion Commerciale Edition Pilotée

Plus simple, plus riche, plus métier... la gestion commerciale s'enrichit !

« Améliorez la gestion de votre activité commerciale grâce aux nouveaux indicateurs clés ! »

Du devis à la commande client, jusqu'à la livraison du produit en passant par la fabrication, chaque étape de l'activité est primordiale. Un seul problème, et c'est toute l'activité qui est pénalisée !

Chaque information est importante ... mais comment sélectionner les données qui VOUS intéressent pour piloter VOTRE activité au quotidien, selon VOS besoins métier ?

Quelles sont les activités en surperformance ?

Thierry, Directeur Général

Qui sont mes clients ?

Marc, responsable marketing

Où les produits se vendent-ils le mieux ?

Sandra, Responsable marketing

Quelles sont les activités en perte de vitesse ?

François, directeur commercial

Comment fidéliser mes clients ?

Sonia, responsable fidélisation

Quand les produits seront-ils en rupture de stock ?

Christophe, responsable des livraisons

Qu'est ce qui retarde ma production ?

Yves, responsable production

Quelles sont les commandes en attente ou en retard de livraison ?

Mathieu, responsable achat et logistique

Nouveau ! Touchez de nouvelles populations de l'entreprise, avec des états encore plus complets !

Pour le responsable achat et stock

- Comparaison des prix inter-fournisseurs
- Risque de sur stockage
- Rupture immédiate ou à terme des articles les plus vendus

Pour le responsable commercial

- CA commercial (facturé et livré)
- Carnet de commandes
- Portefeuille d'affaires en cours (devis)

Découvrez les autres nouveautés ci-dessous !

Pour répondre avec pertinence à vos besoins métiers, le catalogue d'états Sage 100 Edition Pilotée se structure autour de 2 nouvelles thématiques :

THEMATIQUE 1 : DEVELOPPEMENT COMMERCIAL

Les exemples ci-dessous sont extraits du catalogue d'états (mai 2007)

Directeur général, directeur commercial, L'information en temps réel se situe au cœur du pilotage.

Thématique 1- Développement commercial Sous thématique: **Tableau de bords et Indicateurs clés** **Chiffre d'affaires commercial**

	Mois			Cumul		
	N / N-1*			N / N-1*		
Chiffre d'affaires commercial **	366	+ 7%	↑	6 344	+ 8%	↑

* Proratisé au nombre de jours écoulés sur le mois, ** Facturé / Livré

En cours	Mois	Total	% CA
Carnet de commandes	256	1708	27%
Portefeuille de Devis	675	4 503	71%

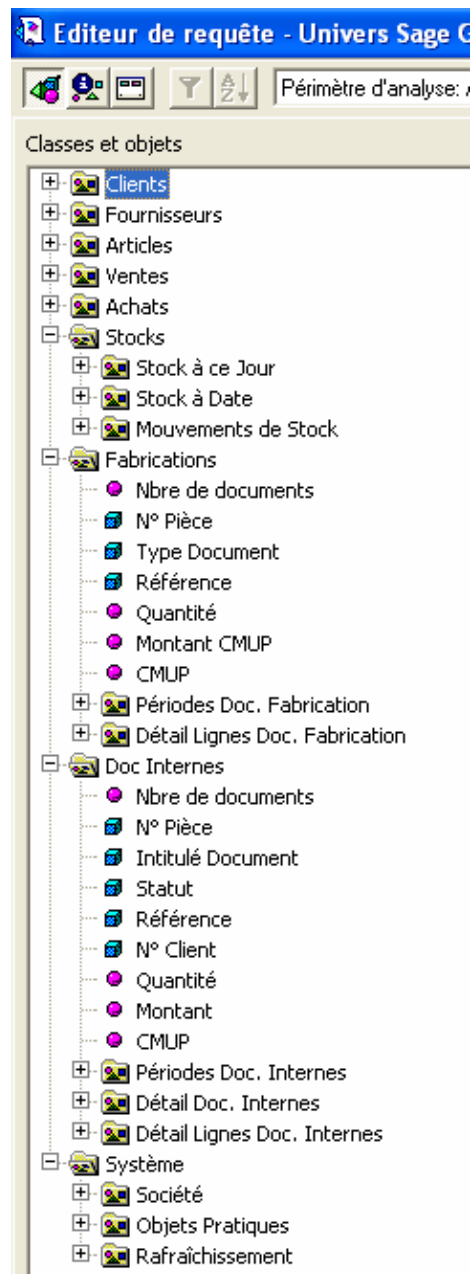
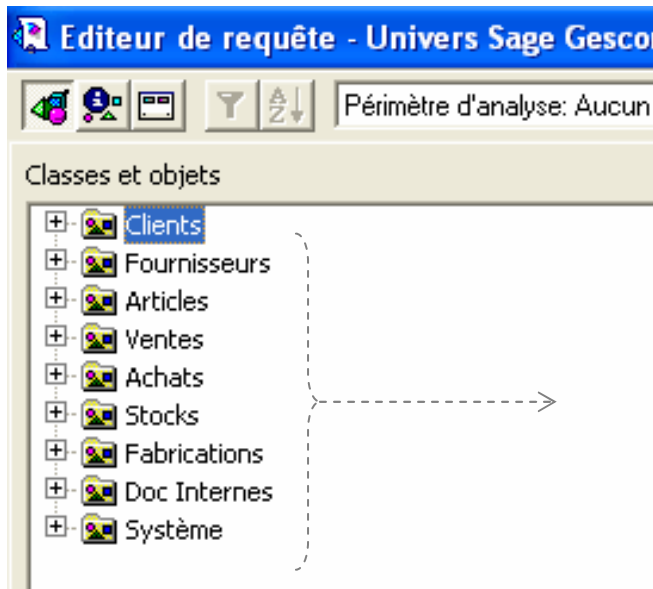
THEMATIQUE 1 : DEVELOPPEMENT COMMERCIAL

Tableau de bords et Indicateurs clés		INFORMER	ANALYSER	ANTICIPER	ALERTER
Localisation géographique des ventes (Monde, Europe, France, Régions, Départements)		X			
Chiffre d'affaires commercial (Facturé, A livrer)	Nouveau	X			
Carnet de commandes	Nouveau	X			
Portefeuille affaires en cours (Devis)	Nouveau	X			
Contribution à la marge globale de l'entreprise (Clients, Articles, Représentants, Affaires...)		X			
Vues consolidées multi-sociétés		X			
Analyse commerciale approfondie					
Analyse multiaxes du chiffre d'affaires et de la marge (Clients, Articles, Représentants, Affaires...)			X		
Palmarès des ventes			X		
Comparaison des prix de vente			X		
Suivi des taux de remise			X		
Suivi des taux de marge			X		
Panier Moyen et nombre de ventes			X		
Dépendance Client, Pondération, Règle des 20/80			X		
Saisonnalité des ventes	Nouveau		X		
Traçabilité par n° de série, n° de lot	Nouveau		X		
Evolution mensuelle et par exercice social des indicateurs clés			X		
Analyse comparative sur plusieurs périodes des indicateurs clés			X		
Analyse des indicateurs clés par client, article, affaire, représentant, période			X		
Exploration des agrégats jusqu'au n° de pièce			X		
Ecart Prévisionnel (<i>Source externe</i>) / Réalisé			X		
Identification des Potentiels et Risques Commerciaux					
Segmentation Clients (Nouveaux, en croissance, en perte de vitesse, perdus)				X	
Clients Inactifs par famille					X
Familles d'articles non fréquentées					X
Pays, Régions, Départements inactifs					X
Développement des ventes sur clients existants				X	
Identification de points de sous performance					X
Clients en perte de vitesse ou perdus					X

THEMATIQUE 2 : OPTIMISATION DE LA GESTION OPERATIONNELLE

Les exemples ci-dessous sont extraits du catalogue d'états (mai 2007)

Responsable des achats, de la fabrication, des stocks ou des ventes, vous souhaitez être alerté, anticiper, analyser ou tout simplement être informé, la V14.5 vous propose 4 niveaux d'information simples et accessibles



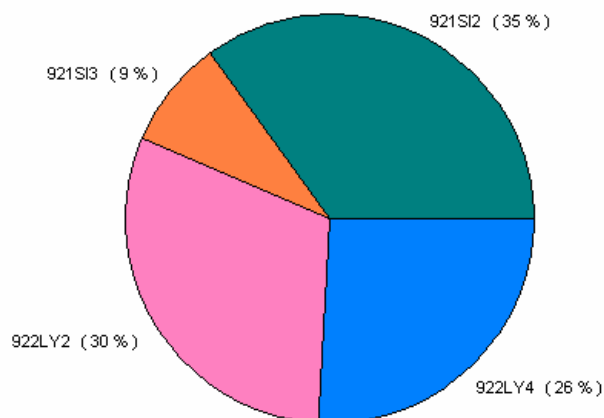
Simplicité, pertinence métier et perspective grâce aux nouveautés du pilotage



La gestion en toute sérénité.

THEMATIQUE 2 : OPTIMISATION DE LA GESTION OPERATIONNELLE SERVICES

Répartition des heures d'intervention par code affaire



THEMATIQUE 2 : OPTIMISATION DE LA GESTION OPERATIONNELLE FABRICATION

Suivi des ordres de fabrication

DATES DE FABRICATION

ARTICLES	lun. 12/02/07		mer. 21/03/07		sam. 24/03/07		TOTAL
	N°	Qté	N°	Qté	N°	Qté	
CHAAR/VAR - Chaîne Argent maille et longueur variables			OF00004	43			43
MOBWAC01 - Montre BW - Homme - Bloc Acier	OF00002	2					2
MOOR002 - Montre or et diamant serti sur or gris					OF00006	1	1
		2		43		1	46

THEMATIQUE 2 : OPTIMISATION DE LA GESTION OPERATIONNELLE STOCKS

Stock disponible sur les articles les plus vendus

Référence - Désignation Article	Stock		Ventes sur 12 mois		
	Nb de jours de stock	Qté en stock à ce jour	CA HT	Qté	Classement
BRAAR10 - Bracelet, anneaux striés	25	150	336 960	2 160	1
COAR001 - Collier argent mailles gourmettes	33	98	48 109	1 069	2
CHAAR/VAR - Chaîne Argent maille et longueur variables	96	32	9 360	120	3
COAR002 - Collier argent maille fantaisie entrelacée	68	42	7 975	222	4
CHORFA - Chaîne forçat Or	200	78	3 791	140	5

- Nb de jours de stock <= 30
- Nb de jours de stock > 30 et <= 60
- Nb de jours de stock > 60 et <= 180
- ! Risque de surstockage

THEMATIQUE 2 : OPTIMISATION DE LA GESTION OPERATIONNELLE

ACHATS		INFORMER	ANALYSER	ANTICIPER	ALERTER
Tableau de bord et Indicateurs Clés		X			
Analyse multiaxes			X		
Comparaison des prix d'achat inter-fournisseurs	Nouveau		X		
Comparaison des prix d'achat / Volume	Nouveau		X		
Suivi de la progression du prix d'achat d'un article	Nouveau		X		
Suivi des taux de remise			X		
Dépendance Fournisseur, Pondération, règle des 20/80			X		
Traçabilité par n° de série, n° de lot	Nouveau		X		
Commandes en attente de livraison	Nouveau			X	
Commandes en retard de livraison	Nouveau				X
Alerte sur progression de prix	Nouveau				X
FABRICATION					
Tableau de bord et Indicateurs Clés	Nouveau	X			
Analyse multiaxes	Nouveau		X		
Nomenclature consommée: composants, composés, ressources, prix de revient	Nouveau		X		
Gestion des préparations, ordres et bons de fabrication	Nouveau		X		
Suivi des ordres de fabrication par date et par article	Nouveau			X	
Ordres de fabrication à venir	Nouveau			X	
Alerte sur retards de fabrication	Nouveau				X

THEMATIQUE 2 : OPTIMISATION DE LA GESTION OPERATIONNELLE

STOCKS		INFORMER	ANALYSER	ANTICIPER	ALERTER
Tableau de bord et Indicateurs Clés		X			
Analyse multiaxes			X		
Stock à ce jour par article, par dépôt			X		
Stock à terme par article, par dépôt			X		
Quantités disponibles, réservées, commandées, préparées			X		
Stock à date par article, par dépôt	Nouveau		X		
Taux de rotation des stocks	Nouveau		X		
Mouvement de stock	Nouveau		X		
Stock prévisionnel avec le détail des commandes clients et fournisseurs attendues	Nouveau			X	
Niveau de stock en vol/valeur et jour de CA (intégralité des articles)	Nouveau			X	
Niveau de stock en vol/valeur et jour de CA (articles les plus vendus)	Nouveau			X	
Rupture immédiate ou à terme (intégralité des articles)					X
Rupture immédiate ou à terme des articles les plus vendus	Nouveau				X
Risque de surstockage	Nouveau				X
SERVICES					
Tableau de bord et Indicateurs Clés	Nouveau	X			
Analyse multiaxes	Nouveau		X		
Bons d'intervention, Prêts, Consommations sur affaire ...	Nouveau		X		
Documents par client	Nouveau		X		
Coût de revient par type de service, affaire, client, période	Nouveau		X		
Détail des consommations par type de service	Nouveau		X		
Planning d'intervention, de prêt, ...	Nouveau			X	
Services à réaliser	Nouveau			X	
Retards d'intervention ou de livraison de service	Nouveau				X

1.4. Vos outils marketing

Retrouvez la boîte à outils Sage 100 Edition Pilotée V14.50 sur www.sage.fr dans l'espace revendeurs.

Marché de la PME

- Boîte à outils Ligne 100 V14.50 **NOUVEAU**
- Boîte à outils Ligne 100 V14 pour SageSQL **NOUVEAU**
- Boîte à outils Gestion comptable et financière **NOUVEAU**
- Boîte à outils Gestion Commerciale 100
- Boîte à outils e-commerce 100 V14

Découvrir et se former

- Communiqué de lancement Sage 100 V14.50
- CD-ROM Sage 100

Promouvoir

- Catalogue des états
- Fiche produit
- Script et base de démo