

# Edition Pilotée



## Sage Paie & RH

**Sage Paie Edition Pilotée est la solution de référence pour vous accompagner dans votre gestion quotidienne de Paie, vos suivis d'indicateurs clés et vos prises de décision en matière de RH.**

Cette solution vous permet de vous concentrer sur votre cœur de métier et d'optimiser vos prises de décisions en vous fournissant une meilleure visibilité et compréhension de vos données issues de la paie.

**Sage Paie Edition Pilotée s'adresse aux :**

- Gestionnaire de Paie,
- Responsable RH,
- Responsable de formation,
- Contrôleur de Gestion,
- DAF,
- DG...

**Deux approches simples sont proposées :**

- 1.** Le pilotage automatique avec un catalogue d'états prêts à l'emploi (plus de 150 tableaux de bord en standard).
- 2.** Le pilotage manuel avec la possibilité de personnaliser les états existants et de créer vous-même de nouveaux tableaux de bord.

# 1. Un catalogue d'états prêts à l'emploi

## Pour une vision économique et sociale de l'entreprise

Dans toute PME, il existe différents temps forts dans l'année :

### Photographie sociale de l'entreprise

- Localisation géographique des effectifs (France, Ile-de-France)
- Affectation des effectifs (société, établissement, département, service, unité, catégorie)
- Répartition des effectifs par tranche d'âge, ancienneté, sexe, contrat de travail...

### Tableaux de bords et Indicateurs Clés

- Evolution mensuelle et annuelle des indicateurs clés
- Analyse comparative sur plusieurs périodes des indicateurs clés
- Analyse des indicateurs clés par affectation, par salarié, par constante - rubrique - nature d'heures
- Vues consolidées multi-sociétés

PAIE et RH - Jeu d'Essai  
Vision économique et sociale de l'entreprise  
Tableaux de bord et Indicateurs Clés

Analyse des indicateurs par département

Période d'analyse du 01/01/06 au 31/01/06

Départements	Production	Comptabilité	Services Généraux	Commercial	Marketing
Brut	6 109,00	3 139,00	4 100,00	12 261,00	7 833,68
Net à Payer	4 667,78	2 402,81	3 188,98	9 483,75	6 104,64
Net Imposable	4 834,83	2 493,27	3 306,78	9 817,14	6 329,80
Cotisations Salariales	1 461,22	736,19	911,02	2 797,25	1 729,04
Cotisations Patronales	2 025,89	1 127,46	1 967,45	5 141,05	3 532,67
Cotisations Solidaires	0 134,89	4 266,46	5 967,45	17 402,05	11 366,36
Coût Total	606,67	303,33	151,67	758,33	303,33
Présence	0,00	0,00	0,00	0,00	0,00
Absence	0,00	0,00	0,00	0,00	0,00
Total des Heures de Présence	606,67	303,33	151,67	758,33	303,33
Total des Heures Travaillées	606,67	303,33	151,67	758,33	303,33
Total des Heures Supplémentaires	0,00	0,00	0,00	0,00	0,00
Total des Heures / Analytique	0,00	0,00	0,00	0,00	0,00
Total des Heures d'Absence	0,00	0,00	0,00	0,00	0,00
Coût Acquis dans le Mois	0,00	0,00	2,00	12,50	5,00
Congés Pris dans le Mois	0,00	0,00	0,00	0,00	0,00
Avantages en Nature	0,00	0,00	0,00	0,00	0,00

▲ Vision économique et sociale d'un département

### Contrôle des coûts et Productivité

- Evolution de la masse salariale
- Absentéismes et heures supplémentaires
- Ecart Prévisionnel / Réalisé (masse salariale)
- Rentabilité des forces commerciales
- Productivité (masse salariale / chiffre d'affaires)

### Pour le suivi des salariés

#### Evolution dans l'entreprise

- Situation actuelle (état civil, ancienneté...)
- Historiques administratifs (emplois occupés, contrats, affectations, ...)

#### PAIE et RH - Jeu d'Essai Suivi du salarié Evolution dans l'entreprise

##### Etat civil des salariés

Civilité	M	MME	MME
Nom	Bal	Balin	Houx
Nom de jeune fille		Solène	Belle
Prénom	Joseph	Justine	Jeanine
Prénom 2			
Sexe	HOMME	FEMME	FEMME
Situation Familiale	CÉLIBATAIRE	CÉLIBATAIRE	CÉLIBATAIRE
Badge			
Code Confidentialité	0	0	0
Tranches d'âge	25 - 35 ans	25 - 35 ans	+ 55 ans
Tranches d'ancienneté	- 1 AN	3 - 5 ANS	+ 15 ANS

▲ Critères de suivi de vos salariés

#### Eléments de rémunération

- Salaire de base, primes...
- Evolution depuis embauche
- Comparaison par rapport à la moyenne de sa catégorie
- Détail par constante et rubrique

#### Suivi du temps de travail

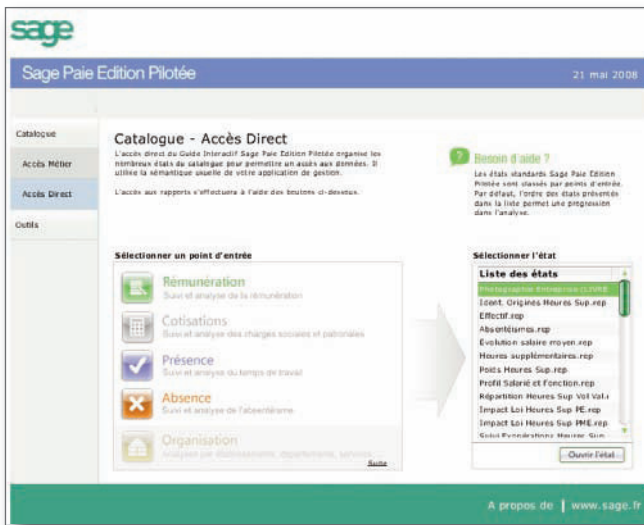
- Absentéismes, heures supplémentaires...
- Evolution mensuelle
- Comparaison par rapport à la moyenne de sa catégorie
- Détail par constante, rubrique et nature d'heures

## 2. Le guide interactif

Grâce au guide interactif, vous accédez facilement aux 150 états prêts à l'emploi et analyser directement vos indicateurs clés.

Grâce au menu déroulant, les analyses sont approfondies et dynamiques. Chaque interlocuteur a donc accès directement aux indicateurs propres à son métier : gestionnaire de paie, responsable formation, responsable RH, contrôleur de gestion sociale...

### A/ Accès par le gestionnaire de Paie



Page d'accueil pour le gestionnaire de paie

On retrouve ici 3 objectifs métier :

- la vision entreprise
- le suivi du salarié
- les ressources humaines



Analyse de l'évolution de votre entreprise

### B/ Accès par le responsable RH



Page d'accueil pour le responsable RH

Grâce au guide interactif, vous pouvez :

#### Assurer le suivi précis de vos salariés

- Suivez l'évolution des absences de vos salariés et identifiez leur origine d'un seul coup d'œil
- Visualisez l'évolution des composantes de leur rémunération
- Obtenez un suivi précis de l'évolution de la situation de vos salariés dans l'entreprise

#### Gérer vos ressources humaines

- Gérez le parcours de formation de vos salariés (suivi des souhaits, profiling des participants, DIF...)
- Valorisez les coûts salariaux des plans de formation et pilotez vos budgets
- Développez les compétences de vos salariés et anticipez vos recrutements
- Suivez le déroulé de votre plan de formation
- Suivez la réalisation des entretiens d'évaluation

Vous pouvez approfondir le suivi du salarié grâce à la barre d'état : comme par exemple analyser les éléments de rémunération ou l'évolution du salaire depuis l'embauche.

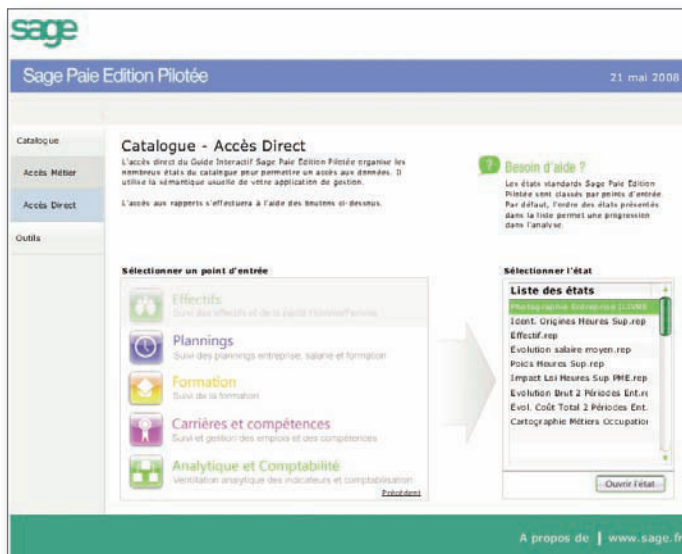
## 2. Le guide interactif (suite)

### C/ La création et personnalisation d'états

Sage Paie & RH Edition Pilotée vous permet également de **créer simplement** vos propres états de paie et de personnaliser les états existants **sans compétence technique spécifique**.

**Solution multi-sources**, Sage Paie & RH Edition Pilotée permet de croiser, d'analyser et de comparer les données de la paie avec les données des logiciels de gestion commerciale, de comptabilité Sage ou d'un simple serveur.

**Solution multi-sociétés**, Sage Paie & RH Edition Pilotée facilite la consolidation des données provenant de plusieurs sociétés.



▲ Accès direct pour une assistance simple et intuitive

### Conclusion :

Sage Paie Edition Pilotée vous donne la possibilité de croiser vos données avec d'autres applications (Sage 100 Gestion Commerciale Edition Pilotée, Sage 100 Comptabilité Edition Pilotée, Excel...) et de faire des requêtes sur des données multi produits et multi sociétés pour en extraire des tableaux de bord consolidés.

	Janvier 2007	Février 2007	Mars 2007	Avril 2007	Mai 2007	Juin 2007	Juillet 2007	Août 2007	Septembre
Brut Source Paie	91 253	91 475	91 603	91 333	90 924	91 224	91 023	30 398	
Brut Source Comptabilité	91 253	91 475	91 603	91 333	90 924	131 260	91 023	83 522	
Ecart Brut	0	0	0	0	0	-40 836	0	-53 124	
Cotisations Source Paie	85 651	85 605	86 186	85 714	85 457	102 170	65 509	59 321	
Cotisations Source Comptabilité	85 651	85 605	86 186	85 714	85 457	102 170	65 509	59 321	
Ecart Cotisations	0	0	0	0	0	0	0	0	
Non Soumises Source Paie	0	2 925	3 218	2 925	2 779	3 071	3 218	3 218	
Non Soumises Source Comptabilité	0	2 925	3 218	2 925	2 779	3 071	3 218	3 218	
Ecart Non Soumises	0	0	0	0	0	0	0	0	
Net à Payer Source Paie	71 504	68 761	68 445	68 648	68 464	100 315	68 098	62 126	
Net à Payer Source Comptabilité	71 504	68 761	68 445	68 648	68 464	100 315	68 098	62 126	
Ecart Net à Payer	0	0	0	0	0	0	0	0	

▲ Suivi et contrôle des écarts entre comptabilité et paie pour détecter facilement les erreurs de votre modélisation comptable